

**Bestway**<sup>®</sup>

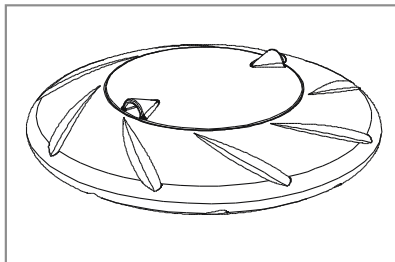
[www.bestwaycorp.com](http://www.bestwaycorp.com)

## BETJENINGSVEJLEDNING

Soldrevet flydelampe  
Model Nummer 58111

### Egenskaber

- \* Diameter 18 cm
- \* DC 1,2 V
- \* Avanceret LED teknologi
- \* Vandtæt
- \* Soldrevet
- \* Tænder automatisk om aftenen
- \* Ideel som dekoration på græsplæner eller terrasser
- \* Læg blot den flydende solarlampe i solen og se den lyse stedet op, når mørket falder på
- \* Ekstra lang 8-timers levetid



### BEMÆRK: LÆS GRUNDIGT OG GEM DENNEVEJLEDNING FØR BRUG.

### ADVARSEL

1. Dette produkt indeholder et genopladeligt Ni-MH batteri.
2. Batteriet er permanent indkapslet i lampen og kan ikke tages ud.
3. Børn må under ingen omstændigheder betjene dette produkt.
4. Kast ikke produktet i ilden.

### VIGTIGT

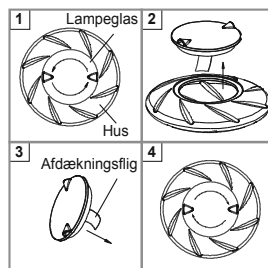
**Fjern afdækningsfligen i lampefatningen ved brug første gang, så batteriet kan lades op i sollyset og bruges om natten.**

Trin 1: Drej lampeglasset mod uret, så det løsnes fra huset (FIG 1).

Trin 2: Løft forsigtigt lampeglasset af huset (FIG 2).

Trin 3: Fjern afdækningsfligen (FIG 3). Behold flappen, til når varen senere gemmes.

Trin 4: Sæt glasset på igen ved at sætte tapperne ud for de tilsvarende huller i huset og drej lampeglasset med uret, så glasset spændes fast på huset (FIG 4).



### OPBEVARINGSTIPS

- Opbevares tørt med lys ved rumtemperatur.
- Må ikke opbevares i kasser eller mørke, da batteriet ellers beskadiges og ikke kan oplades.
- Sæt flappen tilbage, når den soldrevne lampe ikke bruges, for at undgå skader som følge af uafbrudt drift.

### BORTSKAFFELSE



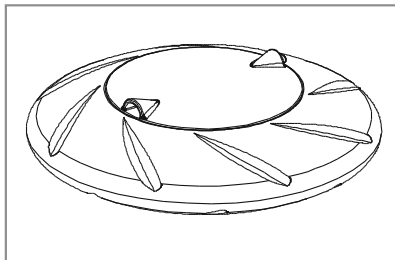
Produkter med indbygget elektronik må ikke bortskaffes med husholdningsaffaldet. De skal indleveres til en genbrugsstation, hvor det er muligt. Kontakt de lokale myndigheder eller forhandleren om råd om genbrug.

## NÁVOD K POUŽITÍ

Solární plováková svítidla  
Číslo modelu 58111

### Vlastnosti

- \* Průměr 7" (18 cm)
- \* DC 1,2 V
- \* Pokročilá technologie LED
- \* Vodotěsné
- \* Na solární napájení
- \* Automatické zapínání v noci
- \* Ideální jako dekorace na trávnících a terasách
- \* Jednoduše umístíte solární plovákovou svítidlo na slunce a až se setmí, sledujte, jak se vaše zahrada rozsvítí.
- \* Mimořádně dlouhá doba provozu až 8 hodin



**INFORMACE: PŘED POUŽITÍM POZORNĚ ČTĚTE TENTO NÁVOD, DOBRĚ JEJ USCHOVEJTE**

### UPOZORNĚNÍ

1. Tento produkt obsahuje nabíjecí baterie Ni-MH.
2. Baterie jsou zalisovány uvnitř svítidla a nelze je vyjmout.
3. Je přísně zakázáno svěřit obsluhu tohoto produktu dětem.
4. Nevhazujte tento produkt do ohně.

### DŮLEŽITÉ

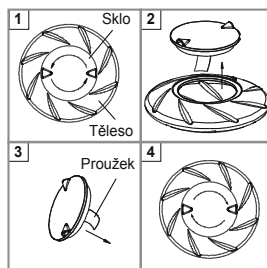
**Před prvním použitím odstraňte proužek na svítidlo, aby mohlo probíhat nabíjení baterie na slunečním světle a noční vybíjení.**

Krok 1: Otočte sklo proti směru hodinových ručiček, tím jej odjistíte z tělesa (obr. 1).

Krok 2: Opatrně sejměte sklo z tělesa (obr. 2).

Krok 3: Odstraňte proužek (obr. 3). Uschovejte proužek pro pozdější uložení výrobku.

Krok 4: Připevněte sklo zpět na těleso zarovnáním zářezů a drážek, zatlačte jej a otočte s ním po směru hodinových ručiček, tím sklo upevníte k tělesu (obr. 4).



### TIPY PRO SKLADOVÁNÍ

- Skladujte při pokojové teplotě na suchém místě se světlem.
- Nenechávejte v krabicích nebo ve tmě, jinak se baterie poškodí a nebude se nabíjet.
- Když se solární plováková svítidla nepoužívá, vložte proužek zpět, aby se zamezilo poškození v důsledku nepřetržitého provozu.

### LIKVIDACE



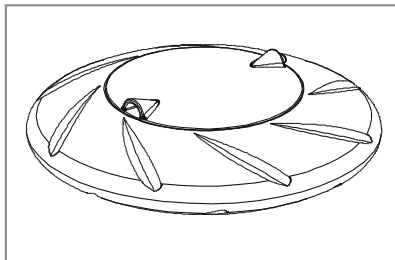
Elektrické výrobky se nesmí vyhazovat do komunálního odpadu. Kde k tomu existují příslušná zařízení, recyklujte je. Rady ohledně možností recyklace vám poskytnou místní orgány nebo prodejce výrobku.

## BRUKSANVISNING

Solar-Float-lampe  
Modellnummer 58111

### Beskrivelse

- \* Diameter 7" (18 cm)
- \* DC 1,2 V
- \* Avansert LED-teknologi
- \* Vanntett
- \* Soldreven
- \* Slår seg automatisk på når det blir mørkt
- \* Passer perfekt som dekorasjon på plener og terrasser
- \* Bare legg Solar-Float-lampen i solen, og når det begynner å bli mørkt kan du se at lyset tennes i hagen din
- \* Ekstra lang 8-timers driftstid



## MERK: LES DENNE BRUKSANVISNINGEN GRUNDIG FØR BRUK OG TA VARE PÅ DEN

### ADVARSEL

1. Dette produktet inneholder et oppladbart Ni-MH-batteri.
2. Batteriet er forseglet i lampen permanent og kan ikke tas ut.
3. Det er strengt forbudt for barn å betjene dette produktet.
4. Ikke kast produktet inn i flammer.

### VIKTIG

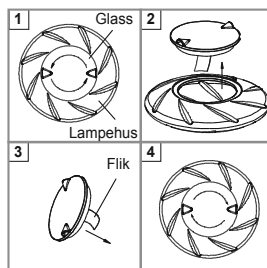
**Ved førstegangs bruk må du trekke ut fliken i lampehuset for å lade opp batteriet i sollys og for at lampen skal lyse i mørket.**

Trinn 1: Vri glasset mot klokken til det løsner fra lampehuset (FIG. 1).

Trinn 2: Løft glasset forsiktig av lampehuset (FIG. 2).

Trinn 3: Fjern fliken (FIG. 3). Behold fanen for å lagre varen din senere.

Trinn 4: Sett glasset på plass igjen ved å føre tappene inn i sporene i lampehuset, trykk ned og vri glasset med klokken for å feste det til lampehuset (FIG. 4).



## RÅD OM OPPBEVARING

- Oppbevares på et tørt sted med lys, ved romtemperatur.
- Ikke oppbevar i esker eller i mørket, ellers vil batteriet bli skadet og ikke lades.
- Sett tappene inn igjen når du ikke bruker solar-floor-lampen for å unngå skade forårsaket av kontinuerlig drift.

## KASSERING



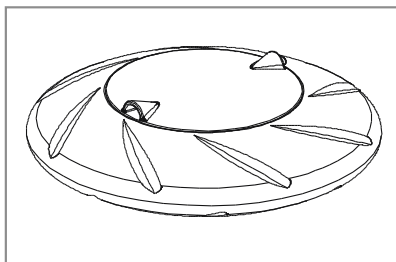
Elektriske produkter skal kasseres i husholdningsavfallet. Resirkuler hvis anlegg for dette eksisterer. Sjekk med din lokale myndighet eller forhandler for råd om gjenvinning.

# NÁVOD NA POUŽITIE

Solárna lampa  
Číslo modelu 58111

## Funkcia

- \* Priemer 18 cm (7")
- \* DC 1,2 V
- \* Pokročilá LED technológia
- \* Vodotesný
- \* Solárne napájaná
- \* V noci sa automaticky zapne
- \* Vynikajúca na dekoráciu trávnikov alebo nádvorí
- \* Jednoducho umiestnite solárnu lampu na slnko a keď sa zotmie, pozorujte, ako sa váš dvor rozžiari
- \* Mimoriadne dlhý 8-hodinový čas prevádzky



**POZNÁMKA: TIETO POKYNY SI PRED POUŽÍVANÍM ZARIADENIA DÔKLADNE PREČÍTAJTE A USCHOVAJTE SI ICH.**

## UPOZORNENIE

1. Tento výrobok obsahuje nabíjateľné Ni-MH batérie.
2. Batéria je natrvalo hermeticky uzatvorená vo vnútri lampy a nedá sa vybrať.
3. Deťom sa prísne zakazuje obsluhovať tento výrobok.
4. Výrobok nehádzte do ohňa.

## DÔLEŽITÉ

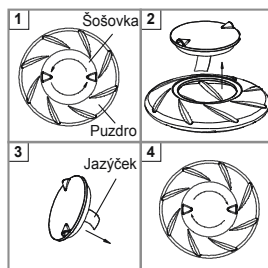
**Pred prvým použitím odstráňte jazýček na lampe, aby sa batéria na slnečnom svetle nabíjala a v noci vybíjala.**

Krok 1: Otočte šošovku proti smerom hodinových ručičiek a odblokujte ju od puzdra (OBR 1).

Krok 2: Opatrne odklopte šošovku od puzdra (OBR 2).

Krok 3: Vyberte jazýček (obr 3). Jazýček si ponechajte na neskoršie uskladnenie produktu.

Krok 4: Pripevnite šošovku vyrovnaním otvorov s drážkami v puzdre, potlačte a otočte šošovku v smere hodinových ručičiek a zablokujte ju k puzdru (OBR 4).



## TIPY NA USKLADNENIE

- Skladujte na suchom mieste pri izbovej teplote.
- Neskladujte v krabicach ani v tme, inak sa batéria poškodí a nebude sa nabíjať.
- Keď solárnu lampu nepoužívate, vložte jazýček späť, aby ste zabránili poškodeniu spôsobenému nepretržitou prevádzkou.

## LIKVIDÁCIA



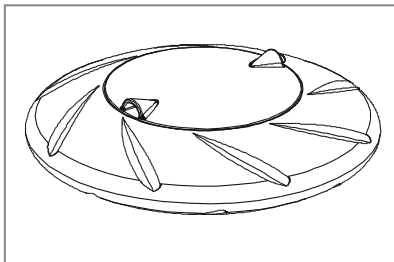
Elektrické zariadenia by sa nemali likvidovať spolu s domovým odpadom. Prosím, recyklujte tam, kde existujú zariadenia na recykláciu. Ohľadom poradenstvo v oblasti recyklácie sa obráťte na miestny úrad alebo svojho predajcu.

## DARBĪBAS INSTRUKCIJAS

Saules peldošā lampa  
Modeļa numurs 58111

### Funkcija

- \* Diametrs 7" (18 cm)
- \* DC 1,2 V
- \* Uzlabotā LED tehnika
- \* Ūdens izturīgs
- \* Saules darbināms
- \* Naktī automātiski ieslēdzas
- \* Lielisks zālienu vai pagalmu dekorēšanai
- \* Vienkārši novietojiet saules peldošo lampu saulē un kad satumst vērojiet kā jūsu pagalmā tiek izgaismots
- \* Īpaši garš 8 stundu degšanas laiks



## PAZIŅOJUMS: UZMANĪGI IZLASIET PIRMS DARBINĀT UN SAGLABĀJIET ŠĪS INSTRUKCIJAS

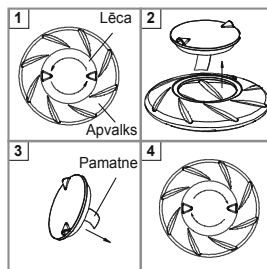
### BRĪDINĀJUMS!

1. Šim produktam ir uzlādējama Ni-MH baterija.
2. Baterija ir novietota lampā un nav paredzēta izņemšanai.
3. Bērniem stingri aizliegts darboties ar šo produktu.
4. Nemetiet produktu ugunī.

### SVARĪGI

**Pirms pirmās lietošanas noņemiet aizsargu lampas fiksatorā, lai saules gaismā uzlādētu bateriju un tā tiktu izmantota naktī.**

1. solis Grieziet lēcu pretēji pulksteņrādītāja virzienam, lai atvienotu to no apvalka (1.ATT.).
2. solis Uzmanīgi noņemiet lēcu no apvalka (2.ATT.).
3. solis Noņemiet aizsargu (3.ATT.). Saglabājiet aizsargu, ja vēlāk lampa tiks kaut kur glabāta.
4. solis Pievienojiet lēcu savietojot pieslēgvietas ar gropēm apvalkā, piespiediet un pagrieziet lēcu pulksteņrādītāja virzienā, lai nostiprinātu lēcu pie apvalka (4.ATT.).



## UZGLABĀŠANAS PADOMI

- Laikykite sausoje, apšviestoje patalpoje, kambario temperatūroje.
- Nelaikykite dėžėse arba tamsoje, nes akumulatorius bus pažeistas ir neįsikraus.
- Ja lampa netiek lietota, įvietojięte aizsargu, lai izvairītos no bojājumiem, ko var radīt nepārtraukta lietošana.

## UTILIZĀCIJA



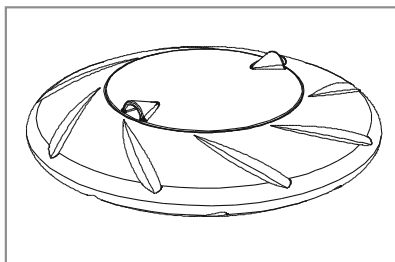
Elektriskos izstrādājumus nedrīkst izmest kopā ar sadzīves atkritumiem. Nododiet tos pārstrādei, ja tas ir iespējams. Sazinieties ar vietējo atbildīgo iestādi vai mazumtirgotāju, lai saņemtu ieteikumus par nodošanu pārstrādei.

## NAUDOJIMOSI INSTRUKCIJOS

Saulės baterija maitinama plūduriuojanti lampa  
Modelio numeris 58111

### Ypatybės

- \* 18 cm skersmuo
- \* DC 1,2 V
- \* Pažangiausia LED technologija
- \* Atspari vandeniui
- \* Veikia naudodama saulės energiją
- \* Automatiškai įsijiebia naktį
- \* Puiki vejos ar vidinio kiemo puošmena
- \* Tiesiog padėkite saulės baterija maitinamą lampą saulėje ir atėjus naktiai ji apšvies jūsų kiemą
- \* Veikia itin ilgai – 8 val.



**PASTABA: PRIŠ NAUDOJIMĄ ATIDŽIAI PERSKAITYKITE IR IŠSAUGOKITE ŠIAS INSTRUKCIJAS.**

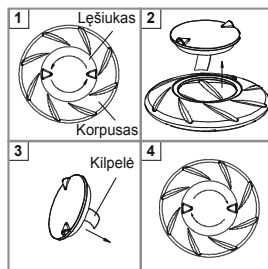
### ĮSPĖJIMAS

1. Šiame gaminyje yra įkraunamas Ni-MH akumulatorius.
2. Baterija saugiai įmontuota lempos viduje ir jos negalima išimti.
3. Girežtai draudžiama lampą naudoti vaikams.
4. Nemeskite į ugnį.

### SVARBU

**Prieš naudodami pirmą kartą nuimkite viduje esančią kilpelę, kad baterija dienos metu įsikrautų, o naktį šviestų.**

- 1 žingsnis: pasukite lęšiuką prieš laikrodžio rodyklę, kad atlaisvintumėte jį nuo korpuso (1 pav.).
- 2 žingsnis: atsargiai nuimkite lęšiuką nuo korpuso (2 pav.).
- 3 žingsnis: nuimkite kilpelę (3 pav.). Pasilikite kilpelę, kad vėliau galėtumėte sandėliuoti prekę.
- 4 žingsnis: pridėkite lęšiuką sulygiuodami jo angas su korpuso angomis, stumtelėkite jį ir pasukite pagal laikrodžio rodyklę, kad užfiksuotumėte prie korpuso (4 pav.).



### SAUGOJIMO PATARIMAI

- Glabėjiet sausą, apgaismotą vietą istabas temperatūroje.
- Neglabėjiet kastės vai tumsą, jo akumulatoris un tiks bojāts netiks uzlādēts.
- Įkiškite kilpelę atgal, kai nenaudojate saulės baterija maitinamos lempos, kad išvengtumėte žalos dėl nuolatinio naudojimo.

### UTILIZAVIMAS



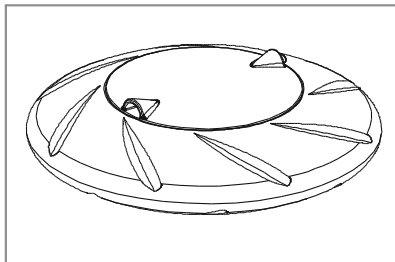
Elektrinių prietaisų negalima išmesti su įprastomis buitinėmis atliekomis. Atiduokite perdirbti, jei yra atitinkamas atliekų perdirbimo punktas. Patarimo dėl perdirbimo kreipkitės į vietinę valdžios instituciją ar pardavėją.

## NAVODILA ZA UPORABO

Solarna svetilka za bazen  
Št. modela 58111

### Lastnosti

- \* Premer 18 cm
- \* DC 1,2 V
- \* Napredna tehnologija LED
- \* Vodoodpornost
- \* Deluje na solarno energijo
- \* Ponoči se samodejno vklopi
- \* Odličen okras za trate ali dvorišče
- \* Solarno svetilko za bazen preprosto postavite na sonce in ko pade noč opazujte, kako se bo vaše dvorišče zasvetilo.
- \* Zelo dolg čas delovanja (8 ur)



**OBVESTILO: PRED UPORABO PREBERITE TA NAVODILA V CELOTI IN JIH SHRANITE.**

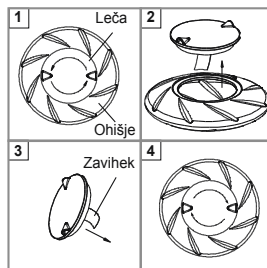
### OPOZORILO

1. Ta izdelek vsebuje polnilno baterijo Ni-MH.
2. Baterija je trajno zatesnjena v svetilki in je ni mogoče odstraniti.
3. Otrokom je strogo prepovedano ravnati s tem izdelkom.
4. Izdelka ne smeti vreči v ogenj.

### POMEMBNO

**Pred prvo uporabo odstranite zavihek v priključku svetilke in napolnite baterijo na sončni svetlobi ter jo izpraznite ponoči.**

1. korak: Zavrtite lečo v obratni smeri urinega kazalca, da bi sprostili zaklep in jo sneli iz ohišja (SLIKA 1).
2. korak: Previdno dvignite lečo iz ohišja (SLIKA 2).
3. korak: Odstranite zavihek (SLIKA 3). Zavihek obdržite, če želite pozneje shraniti svoj izdelek.
4. korak: Pritrdite lečo, tako da poravnate reže z brazdami na ohišju, nato pa potisnite in zavrtite lečo v smeri urinega kazalca, da zaskoči v ohišje (SLIKA 4).



### NASVETI ZA SHRANJEVANJE

- Hraniti na suhem, svetlem mestu pri sobni temperaturi.
- Ne shranjujte v škatlah ali v temi, sicer se bo baterija poškodovala in se ne bo polnila.
- Ko solarne plavajoče svetilke ne uporabljate, zavihek vstavite nazaj, v izogib poškodbam zaradi neprekinjenega delovanja

### ODSTRANITEV IZ UPORABE



Odpadnih električnih proizvodov ni dovoljeno odlagati skupaj z gospodinjstvi odpadki. Prosimo, da odsluženo napravo oddate v zbiralni center za recikliranje. Za dodatne informacije glede recikliranja se obrnite na vaše lokalne organe ali na vašega prodajalca.

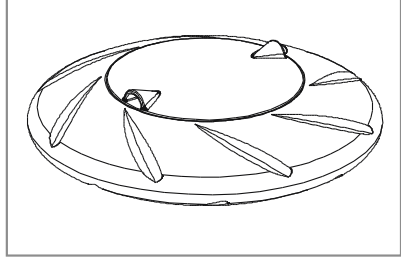


## KULLANMA TALİMATLARI

Solar-Yüzer lamba  
Model Numarası 58111

### Özellik

- \* Çap 7" (18 cm)
- \* DC 1,2 V
- \* Gelişmiş LED teknolojisi
- \* Su geçirmez
- \* Güneş ile çalışır
- \* Gece otomatik olarak yanar
- \* Çimenler ve verandalarda dekorasyon için mükemmel
- \* Solar-Yüzen Lambayı güneşe koyun ve gece olduğunda avlunuzun aydınlanmasını izleyin
- \* Ekstra uzun 8 saatlik çalışma süresi



## BİLGİ: BU TALİMATLARI KULLANMADAN ÖNCE DİKKATLİCE OKUYUN VE SAKLAYIN

### UYARI

1. Bu üründe yeniden şarj edilebilir Ni-MH pil bulunur.
2. Pili kalıcı olarak lambanın içine paketlenmiştir ve çıkarılamaz.
3. Çocukların bu ürünü kullanması kesinlikle yasaktır.
4. Ürünü ateşe atmayın.

### ÖNEMLİ

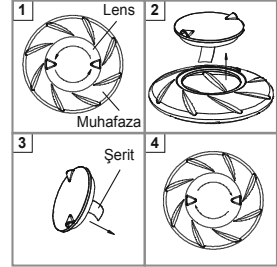
**İlk kullanım için, pili güneşte şarj etmek ve gece boşaltmak üzere lamba tesisatındaki şeridi çıkarın.**

Adım 1: Muhafazadan kilidi açmak için lensi saat yönü tersine çevirin (ŞEK. 1).

Adım 2: Lensi muhafazadan dikkatli şekilde kaldırın (ŞEK. 2).

Adım 3: Kilit dilini çıkarın (Şekil 3). Ögenizi daha sonra depolamak için kilit dilini saklayın.

Adım 4: Yuvaları muhafazadaki oluklarla hizalayarak lensi takın, lensi muhafazaya kilitlemek için lensi itin ve saat yönünde çevirin (ŞEK. 4).



## DEPOLAMA İPUÇLARI

- Işık alan kuru bir yerde ve oda sıcaklığında saklayın.
- Kutularda veya karanlıkta saklamayın. Aksi takdirde pil zarar görür ve şarj etmez.
- Güneş enerjili seyyar lambayı kullanmadığınızda sürekli çalıştırmanın neden olduğu hasarı engellemek için kilit dilini geri takın.

## BERTARAF



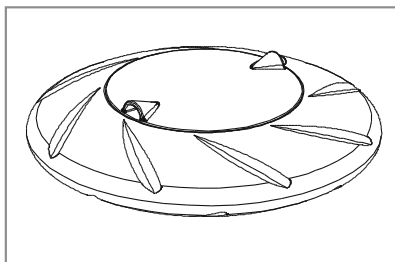
Elektrikli ürünler, evsel atıklarla birlikte atılmamalıdır. Lütfen tesislerin bulunduğu yerlerde geri dönüştürün. Geri dönüşüm tavsiyesi için yerel yönetiminize veya satıcınıza danışın.

## INSTRUCȚIUNI DE UTILIZARE

Lampă solară flotantă  
Număr model 58111

### Caracteristică

- \* Diametru 7" (18 cm)
- \* DC 1,2 V
- \* Tehnologie LED avansată
- \* Impermeabil
- \* Alimentată solar
- \* Porneste noaptea automat
- \* Extraordinară pentru decorarea gazonului sau a grădinii
- \* Pur și simplu așezați lampa solară flotantă la soare și la căderea nopții urmăriți cum curtea dvs. se luminează
- \* Perioadă de funcționare mai lungă: 8 ore



## OBSERVAȚIE: CITIȚI CU ATENȚIE ÎNAINTE DE UTILIZARE ȘI PĂSTRAȚI ACESTE INSTRUCȚIUNI

### AVERTISMENT

1. Acest produs conține baterii Ni-MH reîncărcabile.
2. Bateria este sigilată în interiorul lămpii în permanență și nu poate fi scoasă.
3. Utilizarea acestui produs de către copii este strict interzisă.
4. Nu aruncați produsul în foc.

### IMPORTANT

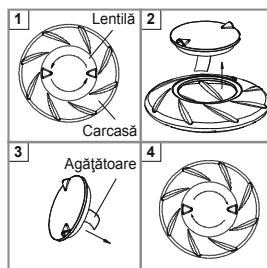
**Pentru prima utilizare, scoateți agățătoarea armăturii lămpii pentru a încărca bateria la lumina soarelui și o descărca pe timpul nopții.**

Pasul 1: Rotiți lentila în sens anti-orar pentru a o debloca din carcasă (FIG 1).

Pasul 2: Ridicați cu atenție lentila din carcasă (FIG 2).

Pasul 3: Scoateți agățătoarea (FIG 3). Păstrați agățătoarea pentru a putea depozita articolul ulterior.

Pasul 4: Atașați lentila aliniind fantele cu canelurile din carcasă, împingeți și răsuciți lentila în sens orar pentru a bloca lentila în carcasă (FIG. 4).



## RECOMANDĂRI PRIVIND DEPOZITAREA

- A se depozita în loc uscat cu lumină, la temperatura camerei.
- Nu depozitați în cutii sau la întuneric sau bateria se va deteriora și nu se va mai încărca.
- Introduceți agățătoarea înapoi atunci când nu folosiți lampa solară flotantă pentru a evita deteriorarea provocată de funcționarea continuă.

## ELIMINARE



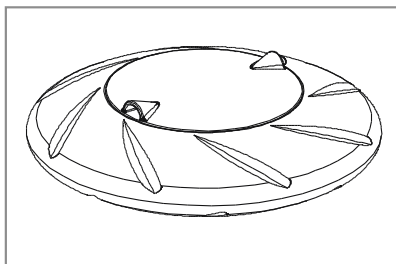
Produsele electrice nu trebuie eliminate împreună cu deșeurile casnice. Vă rugăm să reciclați dacă există unități de reciclare. Verificați cu autoritatea locală sau distribuitorul pentru recomandări de reciclare.

## ИНСТРУКЦИИ ЗА РАБОТА

Подвижна Слънчева Лампа  
Модел Номер 58111

### Характеристика

- \* Диаметър 7" (18 cm)
- \* DC 1,2 V
- \* Напреднала LED технология
- \* Водоустойчивост
- \* Зареден със Слънчева енергия
- \* Включва се автоматично през нощта
- \* Невероятни за декорация на поляни или вътрешни дворове
- \* Просто поставете Подвижната Слънчева лампа на слънце и когато падне здрач наслаждавайте се на осветяването на вашата градина
- \* Продължителност на работа по-дълго с 8 часа



### ЗАБЕЛЕЖКА: ПРОЧЕТЕТЕ ВНИМАТЕЛНО ПРЕДИ УПОТРЕБА И ЗАПАЗЕТЕ ТЕЗИ ИНСТРУКЦИИ

#### ВНИМАНИЕ

1. Този продукт съдържа акумулаторна батерия Ni-MH.
2. Батерията е запечатана във вътрешността на лампата и не може да бъде отстранена.
3. Строго се забранява доближаването на деца до този продукт.
4. Не изхвърляйте продукта в огън.

#### ВАЖНО

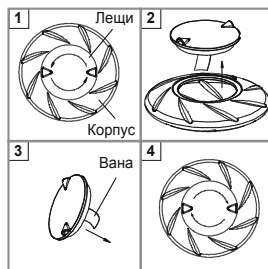
За първата употреба, отстранете таблетките в приспособлението на лампата, за да заредите батерията на слънчева светлина и да я разтоварвате през нощта.

Стъпка 1: Завъртете лещите обратно на часовниковата стрелка, за да ги освободите от корпуса (ФИГ. 1).

Стъпка 2: Внимателно повдигнете лещите от корпуса (ФИГ. 2).

Стъпка 3: Отстранете таблетката (ФИГ. 3). Запазете капачката, за да съхраните своя продукт по-късно.

Стъпка 4: Прикрепете лещите, като ги подравните слотовете с каналите в корпуса, натиснете и завъртете по часовниковата стрелка на лещите, за да ги заключите към корпуса (ФИГ. 4).



### СЪВЕТИ ЗА СЪХРАНЕНИЕ

- Съхранявайте на сухо светло място на стайна температура.
- Не дръжте в кутии или на тъмно, тъй като това ще повреди батерията и тя няма да се зарежда.
- Поставете капачката отново, когато не използвате плаващата соларна лампа, за да предотвратите повреда поради непрекъсната работа.

### ИЗХВЪРЛЯНЕ



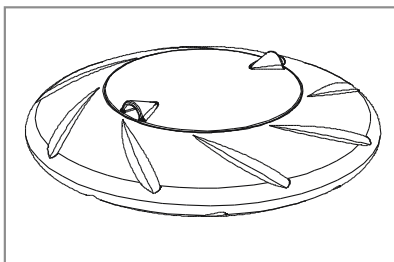
Електрическите продукти не трябва да се изхвърлят с битовите отпадъци. Моля, рециклирайте, когато има такива пунктове. Обърнете се към местните органи или търговеца на дребно за съвет относно рециклирането.

## UPUTE ZA UPORABU

Solarna plutajuća svjetiljka  
Model br. 58111

### Značajke

- \* Promjer: 18 cm
- \* DC 1,2 V
- \* Opremljena naprednom tehnologijom LED
- \* Vodootporna
- \* Opremljena solarnim napajanjem
- \* Automatsko paljenje noću
- \* Izvrstan dodatak na travnjacima ili terasama
- \* Jednostavno postavite solarnu plutajuću svjetiljku na mjesto izloženo suncu i vaš vrt bit će osvijetljen noću
- \* Iznimno dugo vrijeme rada: 8 sati



**NAPOMENA: OVE UPUTE PAŽLJIVO PROČITAJTE PRIJE UPORABE PROIZVODA I SAČUVAJTE IH.**

### UPOZORENJE

1. Ovaj proizvod opremljen je punjivom baterijom Ni-MH.
2. Baterija je postavljena unutar svjetiljke i ne može se izvaditi.
3. Djeci je strogo zabranjeno rukovanje ovim proizvodom.
4. Ne bacajte proizvod u vatru.

### VAŽNO

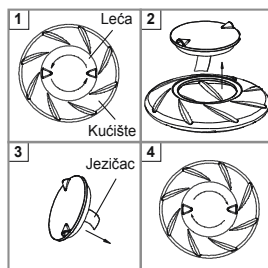
**Prije prve uporabe, izvucite jezičac iz utora svjetiljke kako biste napunili bateriju tijekom dana i ispraznili je tijekom noći.**

Korak 1: Okrenite leću u smjeru suprotnom od kazaljki na satu kako biste je odvojili od kućišta (SL. 1).

Korak 2: Pažljivo podignite leću s kućišta (SL. 2).

Korak 3: Uklonite jezičac (SL. 3). Zadržite jezičac kako biste kasnije pohranili svoj proizvod.

Korak 4: Poravnajte utore na leći s utorima na kućištu te je gurnite i okrenite u smjeru kazaljki na satu kako biste je pričvrstili za kućište (SL. 4)



### SAVJETI ZA ČUVANJE

- Čuvati na suhom, svijetlom mjestu na sobnoj temperaturi.
- Nemojte skladištiti u kutijama ili u mraku, inače će baterija otkazati i neće se puniti.
- Umetnite jezičac natrag kada ne koristite solarnu svjetiljku s plovkom kako biste izbjegli oštećenja uzrokovana neprekidnim radom.

### ODLAGANJE



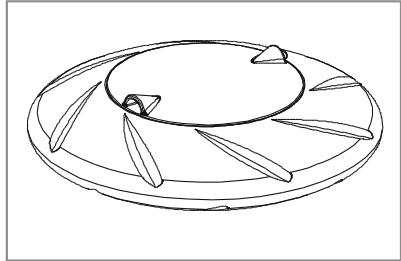
Električni proizvodi ne smiju se odlagati s komunalnim otpadom. Molimo reciklirajte u za to namijenjenim objektima, ako postoje. Savjet o recikliranju potražite kod lokalnih vlasti ili kod lokalnog distributera proizvoda.

## KASUTUSJUHISED

Ujuv päikeseptareiga lamp  
Mudeli number 58111

### Funktsioon

- \* Läbimõõt 7" (18 cm)
- \* DC 1,2 V
- \* Täiustatud LED-tehnoloogia
- \* Veekindel
- \* Päikeseptareiga toidetav
- \* Lülitub pimedas automaatselt sisse
- \* Valgustab hästi muruväljakuid ja käiguteid
- \* Hoidke lampi päikesevalguses ja pimeduse saabudes hakkab see teie aeda valgustama
- \* Põleb järjest 8 tundi



**MÄRKUS LUGEGE ENNE KASUTAMIST HOOLIKALT LÄBI JA HOIDKE EDASISEKS KASUTAMISEKS ALLES.**

### HOIATUS

1. Selles lambis on laaditav Ni-MH aku.
2. Aku on lambi sisse püsivalt kinnitatud ja ei ole eemaldatav.
3. Lambi kasutamine laste poolt on rangelt keelatud.
4. Ärge visake seda lampi tulle.

### OLULINE

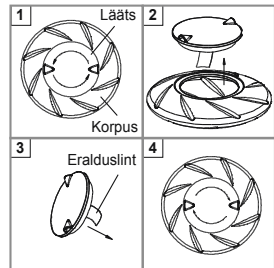
**Enne kasutamise alustamist eemaldage lambilt eralduslint, et lasta akut päikesevalguses laadida ja öösel tühjeneda.**

Toiming 1: Pöörake läätse vastupäeva, et see korpusest lahti lukustada (joonis 1).

Toiming 2: Tõstke läätse korpusest välja (joonis 2).

Toiming 3: Eemaldage eralduslint (joonis 3). Hoidke eralduslint hilisemaks eseme hoiustamiseks alles.

Toiming 4: Kinnitage läätse, selleks ühitage kõrgendused korpuses olevate soontega, suruge läätsele ja keerake läätse päripäeva, et see lukustuks korpusesse (joonis 4).



### HOIUSTAMISJUHISED

- Hoiustada kuivas ja valgus kohas toatemperatuuril.
- Mitte hoida kastides ega pimedas kohas, vastasel korral võib aku saada kahjustada ja lakata laadimast.
- Kui te ei kasuta päikesevalguse ujuvlampi, pange pidevast töötamisest tingitud kahjustuste vältimiseks eralduslint tagasi.

### JÄÄTMEKÄITLUS



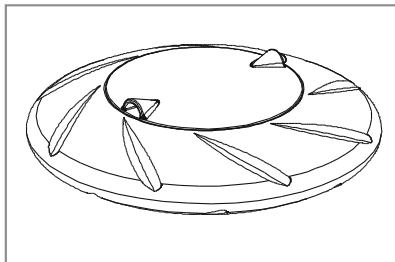
Elektrilisi seadmeid ei tohi käidelda koos olmeprügiga. Võimaluse korral tuleb kasutusest kõrvaldatud seadme osad taaskäidelda. Küsige kohalikul omavalitsuselt või edasimüüjalt nõu ringlussevõtu kohta.

## UPUTSTVO ZA UPOTREBU

SOLARNA PLUTAJUĆA LAMPA  
Broj modela 58111

### Karakteristike

- \* Promer 18 cm
- \* DC 1,2 V
- \* Napredna LED tehnologija
- \* Vodootporan
- \* Radi na solarnu energiju
- \* Noću se automatski uključuje
- \* Odlična dekoracija travnjaka i dvorišta
- \* Prosto postavite solarnu plutajuću lampu na sunce i kad padne mrak gledajte kako vaše dvorište postaje osvetljeno
- \* Ekstra dugo 8-satno trajanje



## NAPOMENA: PROČITAJTE PAŽLJIVO PRE UPOTREBE I SAČUVAJTE OVA UPUTSTVA.

### UPOZORENJE

1. Ovaj proizvod sadrži punjivu Ni-MH bateriju
2. Baterija je trajno zapečaćena unutar lampe i ne može se ukloniti.
3. Strogo je zabranjeno da deca koriste ovaj proizvod.
4. Ne bacajte proizvod u vatru.

### VAŽNO

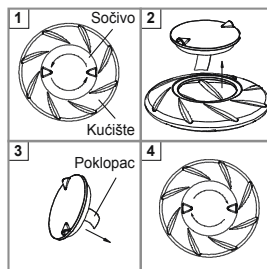
**Za prvu upotrebu, uklonite poklopac sa lampe da napunite bateriju na suncu i ispraznite noću.**

Korak 1: Rotirajte sočivo u smeru suprotnom od kazaljke na satu da ga uklonite sa kućišta (SLIKA 1).

Korak 2: Pažljivo podignite sočivo sa kućišta (SLIKA 2).

Korak 3: Uklonite jezičak (SLIKA 3). Zadržite jezičak za skladištenje vašeg proizvoda kasnije.

Korak 4: Postavite sočivo poravnavajući uture sa izbočinama na kućištu, gurnite i okrenite sočivo u u smeru kazaljke na satu da ga fiksirate na kućište (SLIKA 4)



### SAVETI ZA ODLAGANJE

- Čuvati na suvom, svetlom mestu na sobnoj temperaturi.
- Ne čuvajte u kutijama ili u mraku, inače će baterija oštetiti i neće se puniti.
- Vratite jezičak kada ne koristite solarnu plovkastu lampu da biste izbegli oštećenja izazvana kontinuiranim radom.

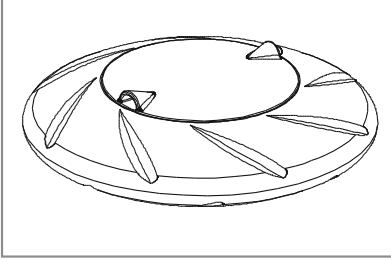
### ODLAGANJE



Električni proizvodi ne smeju da se odlažu sa komunalnim otpadom. Molimo reciklirajte u za to namenjenim objektima, ako postoje. Savet o recikliranju potražite kod lokalnih vlasti ili kod lokalnog distributera proizvoda.

## تعليمات التشغيل

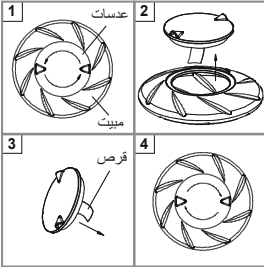
رقم موديل مصباح  
الطفو-الشمسي هو 58111



### الميزة

- \* العطر 7 بوصة ( 18 سم )
- \* DC 1.2 V
- \* تقنية LED المتقدمة
- \* مقاوم للماء
- \* يعمل بالطاقة الشمسية
- \* يضئ أوتوماتيكياً أثناء الليل
- \* مناسب جداً للتزيين على المروج أو الشرفات الخارجية
- \* فقط ضع مصباح الطفو-الشمسي في الشمس، وعندما يحل الظلام شاهد الفناء وهو مضئ.
- \* 8 ساعات وقت تشغيل إضافي

### ملاحظة: اقرأ التعليمات بعناية قبل التشغيل وحفظها



### تحذير

1. هذا المنتج يحتوي على بطارية Ni-MH قابلة للشحن.
2. تم تثبيت البطارية داخل المصباح بشكل دائم ولا يمكن إزالتها.
3. يُمنع الأطفال من اللعب مع هذا المنتج.
4. لا يتم بإلقاء المنتج في النار.

### هام

للاستخدام الأول، قم بإزالة الأقراص الموجودة في هيكل المصباح لشحن البطارية في ضوء الشمس وتقريبها بالليل.

- الخطوة 1 : أدر العدسة عكس اتجاه عقارب الساعة لإلغاء قفلها من المبييت (الشكل 1).
- الخطوة 2 : قم بإزالة العدسة بعناية من المبييت (الشكل 2).
- الخطوة 3 : قم بإزالة القرص (الشكل 3). أبق على الملحق لتخزين العنصر الخاص بك لاحقاً.
- الخطوة 4 : قم بإرفاق العدسة عن طريق محاذاة الفتحات مع الأخاديد الموجودة في المبييت، وادفع العدسة في اتجاه عقارب الساعة لقفل العدسة ناحية المبييت (الشكل 4).

### نصائح التخزين

- يُحفظ في مكان جاف وبه ضوء وفي درجة حرارة الغرفة.
- لا تضعه في الصناديق أو في مكان مظلم وإلا ستتلف البطارية وإن يتم شحنها.
- أدخل الملحق مرة أخرى في حالة عدم استخدام مصباح العوامة الشمسي لتجنب التلف الناتج عن التشغيل المستمر.

### التخلص من المنتج

يجب عدم التخلص من المنتجات الكهربائية مع النفايات المنزلية. يُرجى إعادة تدويرها عندما تتوفر المرافق. ارجع إلى السلطات المحلية لديك أو بائع التجزئة للحصول على مشورة بشأن إعادة التدوير.





©2023 Bestway Inflatables & Material Corp.

All rights reserved/Tous droits réservés/Todos los derechos reservados/Alle Rechte vorbehalten/Tutti i diritti riservati

Trademarks used in some countries under license from/

Marques utilisées dans certains pays sous la licence de/

Marcas comerciales utilizadas en algunos países bajo la licencia de/

Die Warenzeichen werden in einigen Ländern verwendet unter Lizenz der/

Marchi utilizzati in alcuni paesi concessi in licenza a

**Bestway Inflatables & Material Corp., Shanghai, China**

Manufactured, distributed and represented in the European Union by/

Fabriqué, distribués et représentés dans l'Union Européenne par/Fabricado, distribuido y representado en la Unión Europea por/

Hergestellt, vertrieben und in der Europäischen Union vertreten von/Prodotto, distribuito e rappresentato nell'Unione Europea da

**Bestway Europe S.p.a., Via Resistenza, 5, 20098 San Giuliano Milanese (Milano), Italy**

Distributed in Latin America by/Distribué en Amérique latine par/Distribuido en Latinoamérica por/Distribuido na América Latina por

**Bestway Central & South America Ltda, Salar Ascotan 1282, Parque Enea, Pudahuel, Santiago, Chile**

Distributed in Australia & New Zealand by **Bestway Australia Pty Ltd, Unit 2/98-104 Carnarvon St Silverwater, NSW 2128, Australia**

Tel: Australia: +61 2 9037 1388; New Zealand: +0800 142 101

Distributed in United Kingdom by **Bestway Corp UK Ltd, 8 Wentworth Road, Heathfield Industrial Estate, Newton Abbot, Devon, TQ12 6TL**

Exported by/Exporté par/Exportado por/Exportiert von/Esportato da

**Bestway (Hong Kong) International Ltd./Bestway Enterprise Company Limited**

Suite 713, 7/Floor, East Wing, Tsim Sha Tsui Centre, 66 Mody Road, Kowloon, Hong Kong

[www.bestwaycorp.com](http://www.bestwaycorp.com)