



**BOSCH**



**Register** your  
new device on  
MyBosch now and  
get free benefits:  
**[bosch-home.com/  
welcome](https://www.bosch-home.com/welcome)**

# ToGo Bottle with blade holder

**MMZBTK1B**

<b>[cs]</b>	Návod k obsluze	Láhev na pití ToGo s držákem nože	6
<b>[sk]</b>	Návod na používanie	Fľaša na pitie ToGo s držiakom noža	8



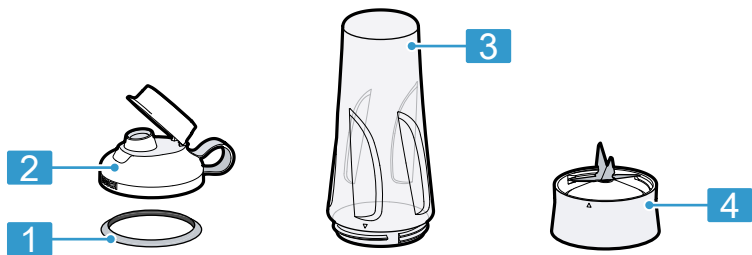
<https://digitalguide.bsh-group.com?mat-no=8001232041>



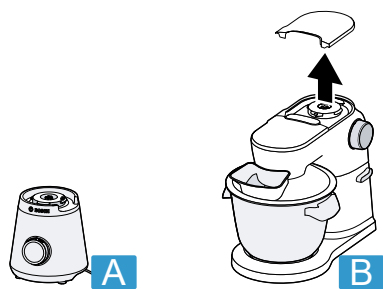
**[cs]** Pro další informace k používání načtete QR kód nebo navštívte webovou stránku. Tam najdete další informace ke spotřebiči nebo příslušenství.

---

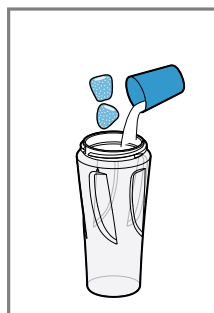
**[sk]** Naskenujte QR kód alebo navštívte webovú stránku, aby ste sa dozvedeli rozšírené informácie o používaní. Tam nájdete ďalšie informácie o vašom spotrebiči alebo príslušenstve.



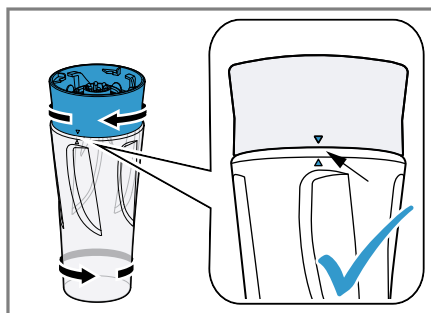
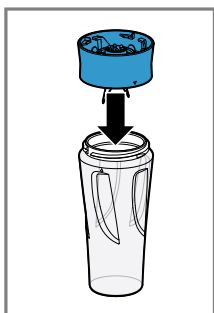
**1**



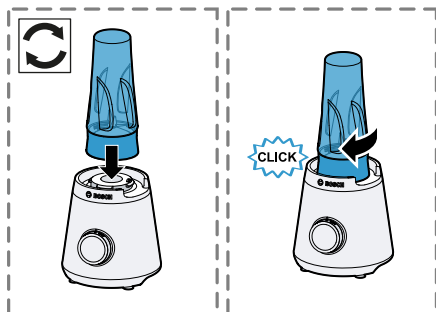
**2**



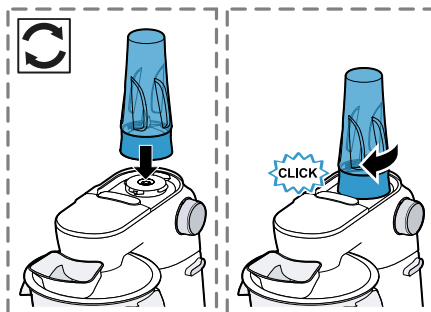
**3**



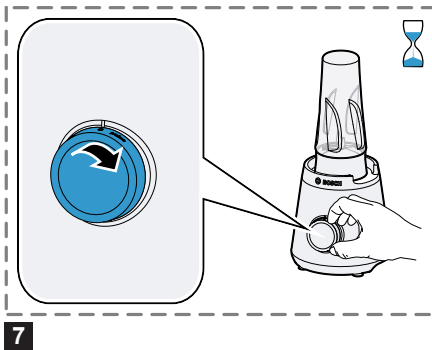
**4**



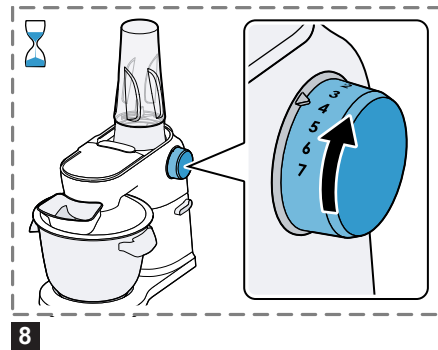
**5**



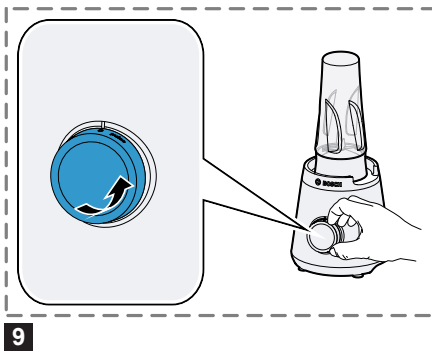
**6**



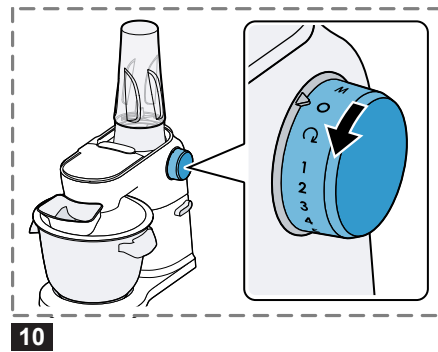
7



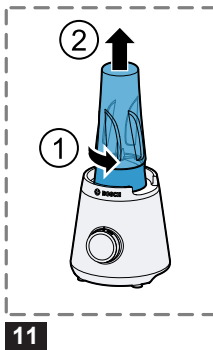
8



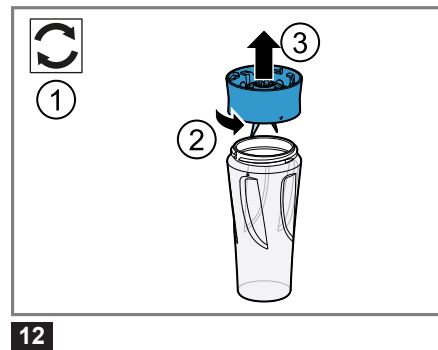
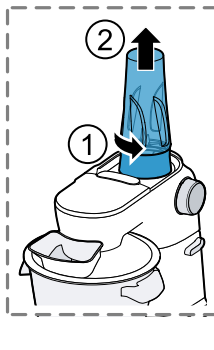
9



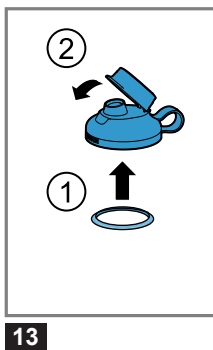
10



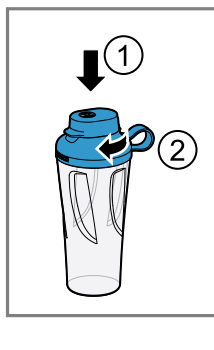
11



12

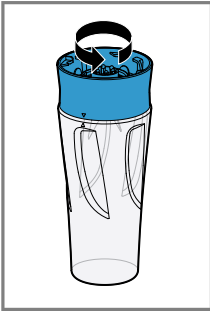


13

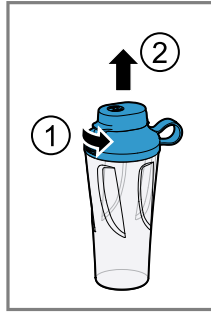
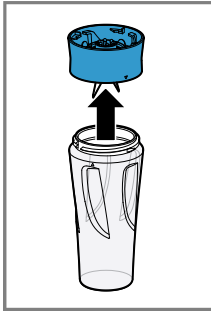


	✓	✓	✓
	✓	✓	✓
	✓	✓	✓

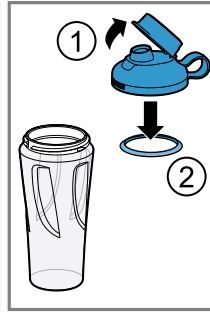
14


































15



16



						
60%  + 40%  		500	max	90	7	120
70%  + 30%  		500	max	90	7	120
40%  + 60%  		600	max	90	7	120
60%  + 40%  		600	max	120	7	150
40%  + 60%  		600	max	30	7	50
60%  + 40%  < 50 °C 		600	max	60	7	120

17

## **Bezpečnost**

- Pečlivě si přečtěte tento návod.
- Dodržujte návod základního spotřebiče.

Příslušenství používejte pouze:

- se stolním mixérem konstrukční řady MMB6 nebo kuchyňským robotem konstrukční řady MUM9.
- s originálními díly a příslušenstvím.
- k mixování ovoce a zeleniny při přípravě smoothie.
- ▶ Při čištění a vyprazdňování mixovací nádoby dávejte pozor na ostré čepele.
- ▶ Čepelí se nikdy nedotýkejte holýma rukama.
- ▶ Příslušenství nasazujte a vyndávejte pouze v klidovém stavu pohonu a u odpojeného spotřebiče.

### **Zabránění věcným škodám**

- ▶ V mixovací nádobě To-Go s nástavcem s nožem neskladujte cizí předměty.
- ▶ Mixovací nádobu To-Go s nástavcem s nožem nikdy nepoužívejte v mikrovlnné nebo pečicí troubě.
- ▶ V mixovací nádobě To-Go nezpracovávejte potraviny o teplotě vyšší 50 °C.

### **Součásti**

Zde naleznete přehled součástí vašeho spotřebiče.

→ Obr. **1**

<b>1</b>	Těsnění
<b>2</b>	Víčko s těsněním a uzavíratelným otvorem na pití
<b>3</b>	Mixovací nádoba To-Go
<b>4</b>	Nástavec s nožem To-Go

### **Přehled základních přístrojů**

Toto příslušenství je možné používat s různými základními přístroji.

Podle vyobrazení připravte kuchyňský robot.

→ Obr. **2**

---

**A** Stolní mixér konstrukční řady MMB6

---

**B** Kuchyňský robot konstrukční řady MUM9

---

### **Mixování potravin s mixovací nádobou To-Go**

Postupujte podle obrázkových pokynů.

→ Obr. **3** - **10**

### **Zavření mixovací nádoby To-go**

Postupujte podle obrázkových pokynů.

→ Obr. **11** - **13**

### **Čištění příslušenství a součástí**

- ▶ Jednotlivé součásti čistěte podle údajů uvedených v tabulce.

→ Obr. **14**

### **Rozmontování příslušenství**

Postupujte podle obrázkových pokynů.

→ Obr. **15** - **16**

### **Recepty**

Zde najdete výběr receptů, které byly vyvinuty speciálně pro vaše příslušenství.

## Přehled receptů

V tomto přehledu jsou uvedeny suroviny a kroky zpracování různých receptů.

→ Obr. 17

- ▶ V mixovací nádobě To-Go nezpracovávejte potraviny o teplotě vyšší 50 °C.

### Poznámka

Omezení pro mixování:

- Nepoužívejte k výrobě majonézy nebo těsta na palačinky nebo drcení samotného ledu.
- Nedrťte přísady jako mandle, cibuli, petržel a maso.
- Pevné potraviny míchejte s dostatečným množstvím tekutin.
- Pro optimální výkon nepoužívejte méně než 200 g přísad.

## Odstranění poruch

### Nástavec s nožem To-Go nelze spojit s přístrojem.

Aktivovala se ochrana proti vytečení.

- ▶ Otáčením po směru hodinových ručiček sešroubujte nástavec s nožem To-Go a mixovací nádobu To-Go.
- ✓ Nástavec s nožem To-Go a mixovací nádobu To-Go jsou zcela a pevně sešroubované.

### Mixovací nádoba To-Go netěsní.

Chybí těsnění ve víčku.

- ▶ Nasadte těsnění.

## **Bezpečnosť**

- Starostlivo si prečítajte tento návod.
- Rešpektujte návod k základnému spotrebiču.

Príslušenstvo používajte len:

- so stolným mixérom konštrukčného radu MMB6 alebo kuchynským spotrebičom konštrukčného radu MUM9.
- s originálnymi dielmi a príslušenstvom.
- na miešanie ovocia a zeleniny na prípravu nápojov smoothie,
- ▶ Pri čistení a vyprázdňovaní nádoby na mixovanie si dávajte pozor na ostré čepele.
- ▶ Čepelí sa nikdy nedotýkajte holými rukami.
- ▶ Príslušenstvo nasadzujte a odoberajte len vtedy, keď je pohon zastavený a spotrebič je odpojený.

### **Zabránenie vecným škodám**

- ▶ V nádobe na mixovanie To-Go s nástavcom s nožmi neskladujte cudzie predmety.
- ▶ Nádobu na mixovanie To-Go s nástavcom s nožmi nikdy nepoužívajte v mikrovlnnej rúre alebo v rúre na pečenie.
- ▶ V nádobe na mixovanie To-Go nespracúvajte horúce potraviny s teplotou nad 50 °C.

### **Súčasti**

Tu nájdete prehľad komponentov vášho spotrebiča.

→ Obr. **1**

<b>1</b>	Tesnenie
<b>2</b>	Veko s tesnením a uzatvárateľným otvorom na pitie
<b>3</b>	Nádoba na mixovanie To-Go
<b>4</b>	Nadstavec s nožmi To-Go

### **Prehľad základných spotrebičov**

Toto príslušenstvo sa dá používať s rôznymi základnými spotrebičmi.

Podľa obrázka si pripravte svoj kuchynský spotrebič.

→ Obr. **2**

---

**A** Stolný mixér konštrukčného radu MMB6

---

**B** Kuchynský spotrebič konštrukčného radu MUM9

---

### **Spracovanie potravín pomocou nádoby na mixovanie To-Go**

Dodržite obrazový návod.

→ Obr. **3** - **10**

### **Zatvorenie nádoby na mixovanie To-go**

Dodržite obrazový návod.

→ Obr. **11** - **13**

### **Čistenie príslušenstva a dielov**

- ▶ Jednotlivé diely vyčistite podľa údajov v tabuľke.

→ Obr. **14**

### **Demontáž príslušenstva**

Dodržite obrazový návod.

→ Obr. **15** - **16**

### **Recepty**

Tu nájdete výber receptov, ktoré boli vyvinuté špeciálne pre vaše príslušenstvo.



## Prehľad receptov

V tomto prehľade nájdete prísady a postup rôznych receptov.

→ Obr. 17

- ▶ V nádobe na mixovanie To-Go nespracúvajte horúce potraviny s teplotou nad 50 °C.

### Poznámka

Obmedzenia pri spracovaní:

- Nie je určený na výrobu majonézy alebo cesta na palacinky alebo výlučne na drvenie ľadu.
- Nesekejte prísady ako mandle, cibuľu, petržlenovú vňať a mäso.
- Pevné potraviny zmiešajte s dostatočným množstvom tekutiny.
- Pre optimálny výkon nepoužívajte menej než 200 g ingrediencií.

## Odstránenie porúch

### Nadstavec s nožmi To-Go sa nedá spojiť so základným spotrebičom.

Ochrana proti úniku je aktívna.

- ▶ Zaskrutkujte nadstavec s nožmi To-Go a nádobu na mixovanie To-Go otočením v smere pohybu hodinových ručičiek.
- ✓ Nadstavec s nožmi To-Go a nádoba na mixovanie To-Go sú úplne a pevne zaskrutkované.

### Nádoba na mixovanie netesní.

Chýba tesnenie na veku.

- ▶ Vložte tesnenie.



A series of horizontal lines spanning the width of the page, providing a template for writing. The lines are evenly spaced and extend from the left margin to the right edge of the page.





## Thank you for buying a Bosch Home Appliance!

Register your new device on MyBosch now and profit directly from:

- **Expert tips & tricks for your appliance**
- **Warranty extension options**
- **Discounts for accessories & spare-parts**
- **Digital manual and all appliance data at hand**
- **Easy access to Bosch Home Appliances Service**

Free and easy registration – also on mobile phones:

**[www.bosch-home.com/welcome](http://www.bosch-home.com/welcome)**



## Looking for help? You'll find it here.

Expert advice for your Bosch home appliances, help with problems or a repair from Bosch experts.

Find out everything about the many ways Bosch can support you:

**[www.bosch-home.com/service](http://www.bosch-home.com/service)**

Contact data of all countries are listed in the attached service directory.

**BSH Hausgeräte GmbH**

Carl-Wery-Straße 34

81739 München, GERMANY

[www.bosch-home.com](http://www.bosch-home.com)

A Bosch Company



**8001233343** (020521)

cs, sk