



BOSCH



Register your
new device on
MyBosch now and
get free benefits:
**[bosch-home.com/
welcome](https://www.bosch-home.com/welcome)**

Grain Mill

MUZ5GM1

[cs] Návod k obsluze
[sk] Návod na používanie

7
9

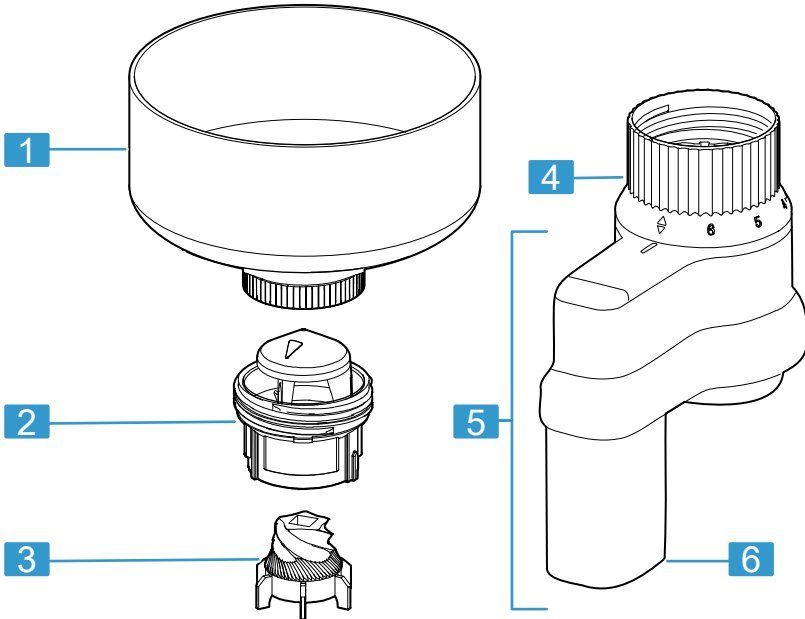


<https://digitalguide.bsh-group.com?mat-no=8001226070>

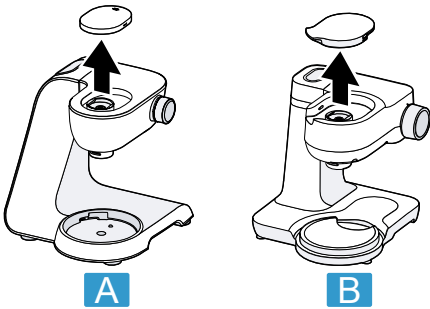


[cs] Pro další informace k používání načtete QR kód nebo navštívte webovou stránku. Tam najdete další informace ke spotřebiči nebo příslušenství.

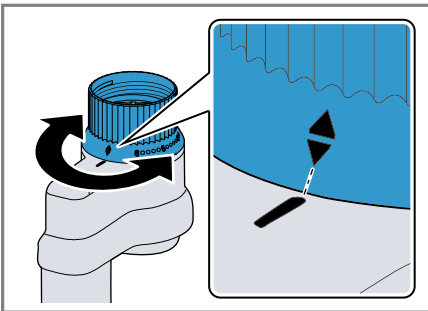
[sk] Naskenujte QR kód alebo navštívte webovú stránku, aby ste sa dozvedeli rozšírené informácie o používaní. Tam nájdete ďalšie informácie o vašom spotrebiči alebo príslušenstve.



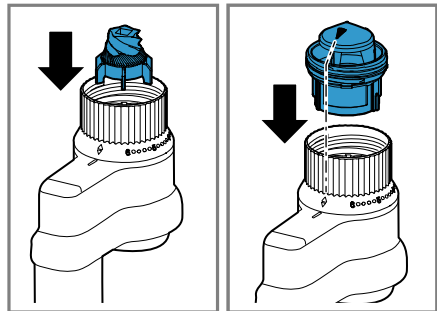
1



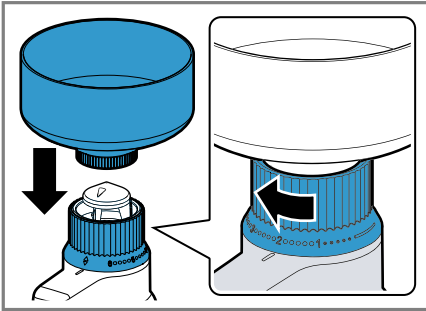
2



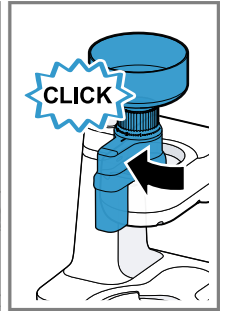
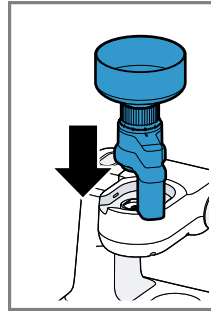
3



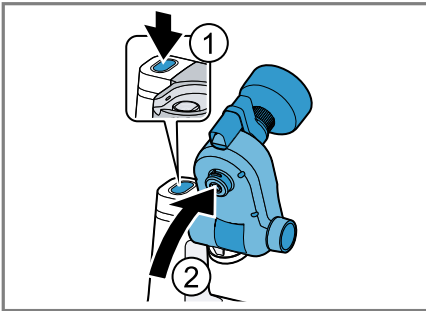
4



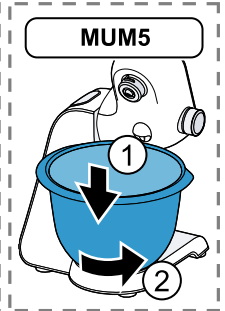
5



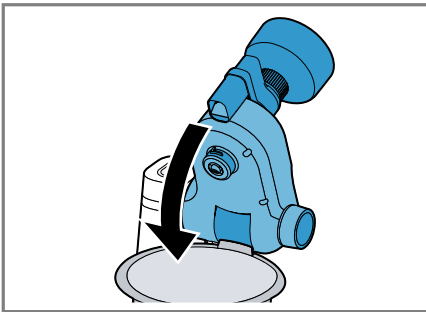
6



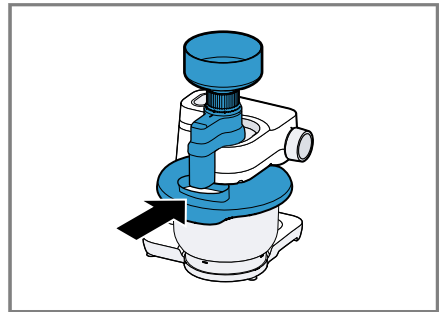
7



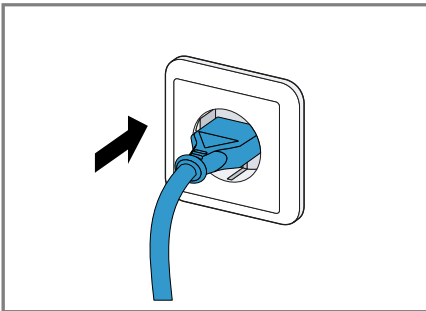
8



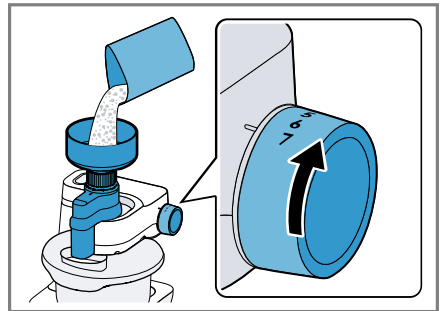
9



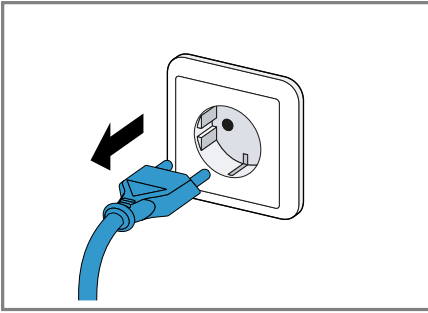
10



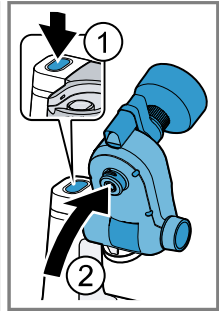
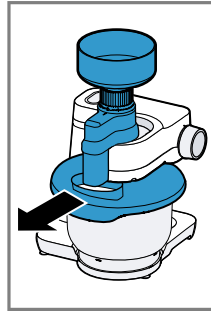
11



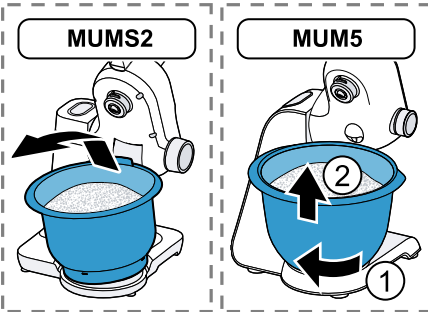
12



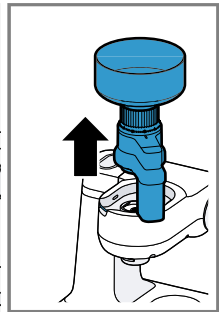
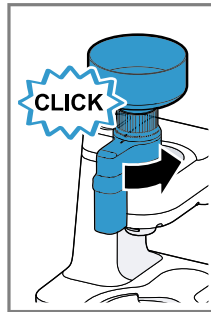
13



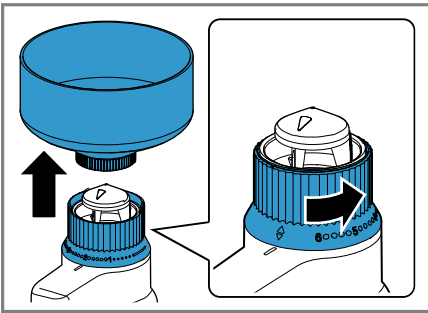
14



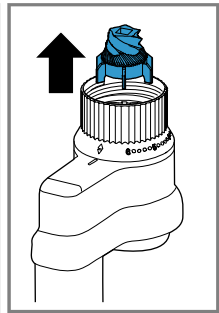
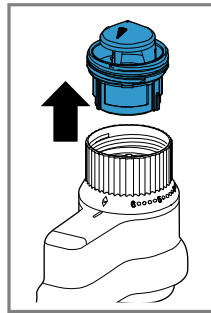
15










16



17



18

					
	✓	✓	✓	✓	✓
	✓	✗	✗	✗	✗

Bezpečnost

- Pečlivě si přečtěte tento návod.
 - Dodržujte návod základního spotřebiče.
- Příslušenství používejte pouze:
- s kuchyňským robotem konstrukční řady MUMS2, MUMS4, MUM5.
 - s originálními díly a příslušenstvím.
 - K mletí pšenice, žita, pohanky, loupaného ječmene, loupaného ovsa, prosa, špaldy a rýže.
 - ▶ Nesahejte do plnicí šachty.
 - ▶ Příslušenství nikdy nesestavujte na základním spotřebiči.
 - ▶ Příslušenství nasazujte a vyndávejte pouze v klidovém stavu pohonu a u odpojeného spotřebiče.
 - ▶ Příslušenství používejte jen v určené pracovní poloze.

Zabránění věcným škodám

- ▶ Do plnicí šachty nebo krytu nevsunujte žádné předměty, např. vařechy.
- ▶ Spotřebič nikdy nepoužívejte k mletí kukuřice, máku, sójových bobů a kávy.
- ▶ Příslušenství neprovozujte ve volnoběhu.

Přehled

→ Obr. **1**

1	Plnicí nádoba
3	Mlecí kužel
4	Nastavovací prstenec
5	Kryt s nastavovacím prstencem
6	Otvor pro odpad

Přehled základních spotřebičů

Toto příslušenství je možné používat s různými základními přístroji.

Podle vyobrazení připravte svůj kuchyňský robot.

→ Obr. **2**

A	Kuchyňský robot konstrukční řady MUMS4 nebo MUM5
B	Kuchyňský robot konstrukční řady MUMS2

Použití příslušenství

Postupujte podle obrázkových pokynů.

Smontování příslušenství

→ Obr. **3** - **5**

Nasazení příslušenství na přístroj

→ Obr. **6** - **10**

Mletí obilí

→ Obr. **11** - **12**

Po ukončení práce

→ Obr. **13** - **18**

Čištění přístroje a dílů

Jednotlivé součásti čistěte podle údajů uvedených v tabulce.

→ Obr. **19** - **19**

Odstranění poruch

Mlýnek na obilí nefunguje.

Mlýnek na obilí není správně smontovaný.

- ▶ Zkontrolujte, za byl mlýnek na obilí správně sestaven.

cs Odstranění poruch

Zabudované místo zlomu chrání pohon před poškozením. Unašeč na spodní straně krytu se zlomil kvůli cizím tělesům v mlýnku nebo při mletí vlhkého obilí na místě žádaného zlomu.

- ▶ Doobjednejte si u zákaznického servisu unašeč pod objednacím číslem 10018359 a vyměňte ho.

Výsledek mletí není takový, jak si přejete.

Nastavovací prsteneček není nastaven na požadovaný stupeň mletí.

- ▶ Požadovaný stupeň mletí nastavte otáčením nastavovacího prstence.

Bezpečnosť

- Starostlivo si prečítajte tento návod.
- Rešpektujte návod k základnému spotrebiču.

Príslušenstvo používajte len:

- s kuchynským spotrebičom konštrukčného radu MUMS2, MUMS4, MUM5
- s originálnymi dielmi a príslušenstvom.
- na mletie pšenice, raži, pohánky, lúpaného jačmeňa, lúpaného ovsa, prosa, špaldy a ryže.
- ▶ Nesiahajte do plniaceho hrdla.
- ▶ Nikdy nezostavujte príslušenstvo na základnom spotrebiči.
- ▶ Príslušenstvo nasadzujte a odoberajte len vtedy, keď je pohon zastavený a spotrebič je odpojený.
- ▶ Príslušenstvo používajte len v príslušnej určenej pracovnej polohe.

Zabránenie vecným škodám

- ▶ Nezavádzajte do plniaceho hrdla alebo krytu žiadne predmety, napr. varechy.
- ▶ Spotrebič nikdy nepoužívajte na rozomletie kukurice, maku, sójových bôbov ani kávových zŕn.
- ▶ Nepoužívajte príslušenstvo naprázdno.

Prehľad

→ Obr. **1**

1	Plniaca nádoba
3	Mlecí kužel
4	Nastavovací krúžok
5	Kryt s nastavovacím krúžkom
6	Vyhadzovacia šachta

Prehľad základných spotrebičov

Toto príslušenstvo sa dá používať s rôznymi základnými spotrebičmi.

Podľa obrázka si pripravte svoj kuchynský spotrebič.

→ Obr. **2**

A	Kuchynský spotrebič konštrukčného radu MUMS4 alebo MUM5
----------	---

B	Kuchynský spotrebič konštrukčného radu MUMS2
----------	--

Používanie príslušenstva

Dodržte obrazový návod.

Montáž príslušenstva

→ Obr. **3** - **5**

Montáž príslušenstva k základnému spotrebiču

→ Obr. **6** - **10**

Mletie obilnín

→ Obr. **11** - **12**

Po ukončení práce

→ Obr. **13** - **18**

Čistenie spotrebiča a dielov

Jednotlivé diely vyčistite podľa údajov v tabuľke.

→ Obr. **19** - **19**

Odstránenie porúch

Mlynček na obilniny nefunguje.

Mlynček na obilniny nie je zmontovaný správne.

- ▶ Skontrolujte, či bol mlynček na obilniny zmontovaný správne.

Zabudované predurčené miesto zlomenia chráni hnací hriadeľ pred poškodením.

Unášač na spodnej strane krytu sa kvôli cudzím telesám v mlecíom mechanizme alebo pri mletí vlhkých obilnín zlomí na predurčenom mieste zlomenia.

- ▶ Unášač si doobjednajte a vymeňte pod číslom objednávky 10018359 zo zákazníkoveho servisu.

Výsledok mletia nie je taký, ako sa požaduje.

Nastavovací krúžok nie je nastavený na požadovaný stupeň mletia.

- ▶ Nastavte požadovaný stupeň mletia otáčaním nastavovacieho krúžka.



Thank you for buying a Bosch Home Appliance!

Register your new device on MyBosch now and profit directly from:

- **Expert tips & tricks for your appliance**
- **Warranty extension options**
- **Discounts for accessories & spare-parts**
- **Digital manual and all appliance data at hand**
- **Easy access to Bosch Home Appliances Service**

Free and easy registration – also on mobile phones:

www.bosch-home.com/welcome



Looking for help? You'll find it here.

Expert advice for your Bosch home appliances, help with problems or a repair from Bosch experts.

Find out everything about the many ways Bosch can support you:

www.bosch-home.com/service

Contact data of all countries are listed in the attached service directory.

BSH Hausgeräte GmbH

Carl-Wery-Straße 34

81739 München, GERMANY

www.bosch-home.com

A Bosch Company



8001250380 (020603)

cs, sk