



[www.bestwaycorp.com](http://www.bestwaycorp.com)

**©2023 Bestway Inflatables & Material Corp.**

All rights reserved/Tous droits réservés/Todos los derechos reservados/Alle Rechte vorbehalten/Tutti i diritti riservati

Trademarks used in some countries under license from/

Marques utilisées dans certains pays sous la licence de/

Marcas comerciales utilizadas en algunos países bajo la licencia de/

Die Warenzeichen werden in einigen Ländern verwendet unter Lizenz der/

Marchi utilizzati in alcuni paesi concessi in licenza a

**Bestway Inflatables & Material Corp., Shanghai, China**

Manufactured, distributed and represented in the European Union by/

Fabriqués, distribués et représentés dans l'Union Européenne par/Fabricado, distribuido y representado en la Unión Europea por/

Hergestellt, vertrieben und in der Europäischen Union vertreten von/Prodotto, distribuito e rappresentato nell'Unione Europea da

**Bestway Europe S.p.a., Via Resistenza, 5, 20098 San Giuliano Milanese (Milano), Italy**

Distributed in Latin America by/Distribué en Amérique latine par/Distribuido en Latinoamérica por/Distribuido en América Latina por

**Bestway Central & South America Ltda, Salar Ascotan 1282, Parque Enea, Pudahuel, Santiago, Chile**

Distributed in Australia & New Zealand by **Bestway Australia Pty Ltd, Unit 2/98-104 Carnarvon St Silverwater, NSW 2128, Australia**

Tel: Australia: +61 2 9037 1388; New Zealand: +0800 142 101

Distributed in United Kingdom by **Bestway Corp UK Ltd, 8 Wentworth Road, Heathfield Industrial Estate, Newton Abbot, Devon, TQ12 6TL**

Exported by/Exporté par/Exportado por/Exportiert von/Esportato da

**Bestway (Hong Kong) International Ltd./Bestway Enterprise Company Limited**

Suite 713, 7/Floor, East Wing, Tsim Sha Tsui Centre, 66 Mody Road, Kowloon, Hong Kong

[www.bestwaycorp.com](http://www.bestwaycorp.com)

# PŘÍRUČKA PRO MAJITELE

## UPOZORNĚNÍ



Nikdy nenechávejte dítě bez dozoru –nebezpečí utonutí.

**MONTÁŽNÍ A INSTALAČNÍ POKYNY SI USCHOVEJTE PRO BUDOUCÍ POTŘEBU. TATO HRAČKA OBSAHUJE MALÉ ČÁSTI, MĚLA BY BYT SESTAVĚNA DOSPĚLOU OSOUBO.**

- Pouze pro domácí použití.
- Použijte výhradně venku.
- Děti mohou utonout i ve velmi malém množství vody. Vypusťte brouzdaliště, pokud se nepoužívá.
- Neinstalujte brouzdaliště nad betonovým, asfaltovým nebo jiným tvrdým povrchem.
- Výrobek umístěte na rovný povrch nejméně 2 m od jakýchkoli konstrukce nebo překážky – například plotu, garáže, domu, převléšlé větve, šňůry na prádlo či elektrického vedení.
- Při hraní doporučujeme otočit děti zády ke slunci.
- Pokud bude uživatel provádět úpravy původního bazénu (například přidáním doplňků), musí tyto úpravy být provedeny v souladu s pokyny výrobce.
- Zajištěte, aby při používání byly bazénové a skluzavkové vždy spojené, nepřekračujte maximální hmotnost 45 kg / 99 lb. Na skluzavce smí být vždy pouze jedna osoba. U modelu 53097 nepřekračujte maximální hmotnost (144 kg) ani maximální počet osob, které mohou být na skluzavce současně (2 osoby).
- Děti si musí sundat boty a brýle a musí vyndat jakékoli ostré či tvrdé předměty z kapses, protože ty by mohly probodnout povrch skluzavky.
- Vždy udržujte vchod na skluzavku volný, bez překážek.
- Do hracího prostoru je zakázáno vnášet jídlo, pití i žvýkačky.
- Nedovolte uživateli dělat přemety ani hrát si příliš divoce.
- Nedovolte uživateli ležet ani zavěšovat se na stěny

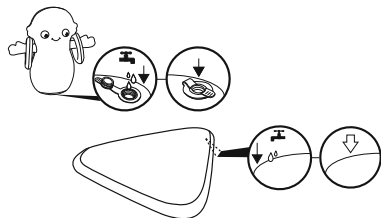
## PŘÍPRAVA

### Doporučení týkající se umístění bazénu:

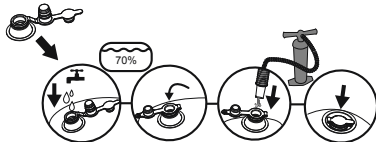
- Je nezbytné nutné, abyste bazén rozložili na zcela rovném a plochém povrchu. Pokud bazén rozložíte na nerovném povrchu, může dojít k jeho zhroucení a následnému zaplavení, které může mít za následek vážné zranění osob nebo poškození soukromého majetku.
- Nerozkládejte bazén na příjezdových cestách, plošinách, podstavcích, štrkru ani asfaltu. Podloží musí být dostatečně pevné, aby vydrželo tlak vody. Proto nejsou vhodné podloží jako hlína, písek, měkká/volná zemina nebo asfalt.
- Na zemi se nesmějí nacházet žádné předměty a sutiny, včetně kamení a větví.
- Na místním městském či obecním úřadě se informujte o nařízeních týkajících se oplocení, zábrán, osvětlení a dalších bezpečnostních požadavků a zajištěte, abyste veškerá tato nařízení splnili.

## SESTAVENÍ

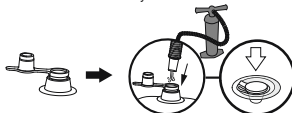
1. Otevřete vodní ventil a naplňte komoru vodou.  
(Pouze pro výrobek s vodní komorou.)



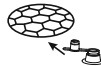
2. Otevřete propojovací ventil a naplňte vodní komoru. Poté uzavřete první uzávěr. Poté stejnou komoru nafukněte vzduchovou pumpou (není součástí dodávky). Po nafouknutí zavřete ventil a zatlačte jej do vzduchové komory.  
(Pouze pro produkt s propojovacím ventilem)



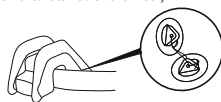
3. Otevřete bezpečnostní ventily a nafoukněte postupně všechny části. Po nafouknutí nezapomenejte ventily zavřít. Pumpa není součástí dodávky.  
**POZNÁMKA:** Nenafoukněte výrobek příliš. Nepoužívejte ani kompresor vzduchu ani stlačený vzduch.



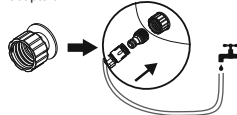
**POZNÁMKA:** U nafukovacího dna je vzduchový ventil na spodní straně výrobku.



4. Utažením provazu upevněte skluzavku k bazénu  
(Pouze pro výrobek s demontovatelnou skluzavkou.)



5. Připojte zahradní hadici k adaptéru.



6. Pomalu naplňte bazén správným množstvím vody. Pokud je na bazénu rýska, naplňte bazén až po ni, ale nepřepĺňujte jej přes tuto rýsku.  
**NEPREPLŇUJTE JEJ,** protože to by mohlo vést ke kolapsu bazénu.  
**POZOR:** Během napouštění vody do bazénu nenechávejte bazén bez dozoru.

Správná hladina vody



**POZNÁMKA:** Vybrazení mají pouze ilustrační charakter. Nemusi zobrazovat daný produkt. Bez měřítka.

## Vypuštění bazénu

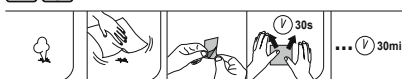
1. Konkrétní pokyny týkající se likvidace vody z bazénu najdete v místních nařízeních.
2. Vyfoukněte všechny vzduchové komry, a zároveň tlačte na stěnu bazénu, aby se uvolnila.  
**POZNÁMKA:** Vypouštění smí provádět pouze dospělé osoby!

## ÚDRŽBA BAZÉNU

- UPOZORNĚNÍ:** V případě, že se nebudete řídit níže uvedenými pokyny k údržbě, vystavujete se riziku poškození svého zdraví a zejména pak zdraví svých dětí.
- Vodu v bazénu vyměňujte v častých intervalech (zejména v horkém období) anebo alespoň v případě, že je znatelně znečištěna. Špinavá voda může ohrozit zdraví uživatele bazénu.
  - Kontaktujte prosím místního prodejce a pořiďte si chemikálie k úpravě vody v bazénu. Dodržujte pokyny uvedené výrobcem chemikálie.

## ČIŠTĚNÍ A SKLADOVÁNÍ

1. Po použití vlníky hadříkem jemně očistěte celý povrch.  
**Poznámka:** Nikdy nepoužívejte rozpouštědla ani jiné chemikálie, které by mohly výrobek poškodit.
2. Nechte bazén oschnout na vzduchu. Až bude zcela suchý, bazén pečlivě složte a umístěte do původního obalu. Pokud není bazén úplně suchý, může na něm vzniknout plíseň, která by bazén poškodila.
3. Skladujte mimo dosah dětí na suchém místě s teplotou nad 15 °C.



Položka	Věk
53052; 53067; 53068; 53069; 53093; 53092; 53097; 53117; 53126; 91097; 98793; 53160; 98800	2+

Podívejte se na název položky nebo číslo vyznačené na obalu. Obal je nezbytné pečlivě přečíst a uchovat pro pozdější použití.