

MONTÁŽNÍ NÁVOD

Před instalací svítidla vypněte jistič příslušného elektrického obvodu.

Při instalaci postupujte následujícím způsobem:

Zařízení instalujte do polohy vyznačené na obrázku.

Přípevnění na zed' (AM)

Přípevněte montážní konzoli ke zdi pomocí hmoždinek, pozorně protáhněte napájecí kabely příslušným otvorem v konzoli.

Poté připojte síťový kabel následovně: zelenožlutý vodič připojte na ochrannou svorku svítidla na konzoli, fázový a pracovní vodič (černý a modrý) propojte pomocí přiložené elektroinstalační svorky s vodiči vedoucími ze svítidla.

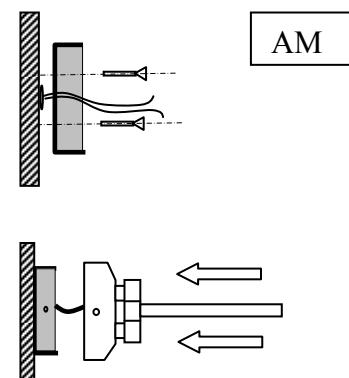
Přípevněte osvětlení ke konzoli přiloženými šrouby.

Montáž žárovky

Typ žárovky je uveden v tabulce CHARAKTERISTIKA ZAŘÍZENÍ. Po nasazení žárovky můžete zapnutím jističe obnovit napětí v síti.

Výměna žárovek

- Síť odpojte od napětí vypnutím jističe.
- Vyčkejte až svítidlo vychladne.
- Sundejte stínící kryt žárovky.
- Odstraňte vadnou žárovku a nahraďte ji novou žárovkou stejného typu.
- Nasad'te stínící kryt žárovky.

**CHARAKTERISTIKA ZAŘÍZENÍ**

Napětí	Typ žárovky	Maximální výkon (W)	Stupeň elektrického krytí	Izolační třída	Styčná plocha
230 V / 50 HZ	R7s 78 mm	100 W	IP21		

UPOZORNĚNÍ !

Elektrické zapojení svítidla musí provádět výhradně náležitě kvalifikovaná osoba.

Vyměňte stínící kryt žárovky v případě, že bude poškozen.

Údržbu, výměnu žárovek a čišťení provádějte pouze po odpojení sítě od napětí.

Pro bezpečnost výrobku je nutné, aby byl připojen k zemnicímu vodiči.

Nepoužívejte silnější žárovky než je uvedeno v charakteristice zařízení a na štítku.

Ve vzdálenosti menší než 30 cm nesmí být umístěny hořlavé předměty (záclony, papír, atp.)