



Röviden és egyszerűen:
minden, amire mosogatógépének
szüksége van...

Az első használat előtt mégis
feltétlenül olvassa el a felállítási
és használati utasítást!

1

A vízlágyító berendezés beállítása *

Kérdezze meg
a vízszolgáltatónál
a keménységi értéket,
és írja be ...



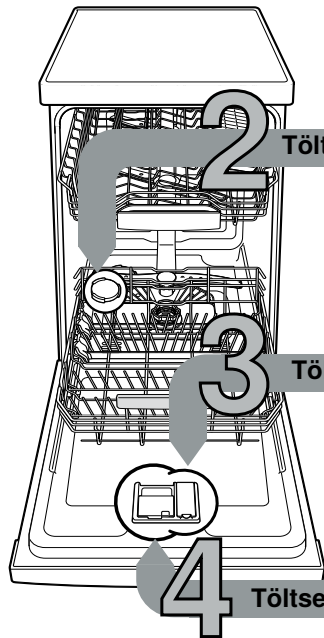
* csak az első
mosogatás előtt, vagy
ha a vízkeménység
értéke megváltozott

Vízkeménység értéke °dH	Keménységi tartomány	mmol/l	Beállítási érték
0 - 6	lágy	0 -1,1	H:00
7 - 8	lágy	1,2-1,4	H:01
9 -10	közepes	1,5-1,8	H:02
11-12	közepes	1,9-2,1	H:03
13-16	közepes	2,2-2,9	H:04
17-21	kemény	3,0-3,7	H:05
22-30	kemény	3,8-5,4	H:06
31-50	kemény	5,5-8,9	H:07

Gyors végrehajtás ...

és így állítsa be

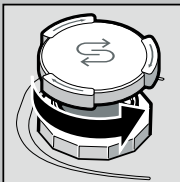
- Kapcsolja be a BE/KI kapcsolót.
- A **Setup 3 sec.** gombot 3 másodpercig nyomja. A kijelző ezt mutatja: H:xx és **set**
- A - + beállítógombokkal végezze el a beállítást, amíg be nincs állítva a megfelelő vízkeménységi fok.
- A beállítások elmentéséhez tartsa nyomva 3 másodpercig a < gombot.



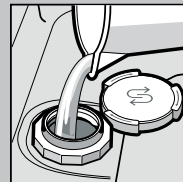
Töltse be a speciális sót

Vízkezelés (A 0 beállítási érték esetén nem szükséges!) ...

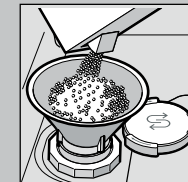
Az optimális mosogatási eredmény érdekében



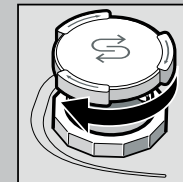
Csavarja le a fedelet.



Csak az első mosogatás előtt töltsön vizet a sótartályba.



Töltsön be speciális sót (soha ne mosogatószert töltsön be!).

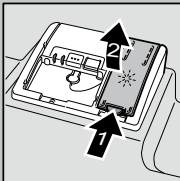


Zárja a fedelet. Azonnal mosogathat.

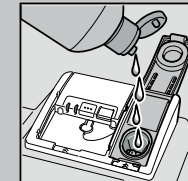
Töltse be az öblítőszer

Hogy ragyogjon a tisztaságtól ...

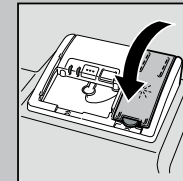
Az optimális szárítási eredmény érdekében



Az 1-es jelölést nyomja le, a 2-es fedelet emelje meg.



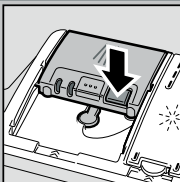
Töltsön be öblítőszer.



Zárja a fedelet. KLIKK!

Töltse be a mosogatószert

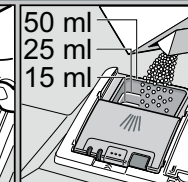
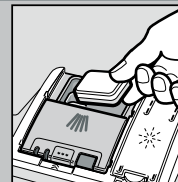
Sok szennyeződés, sok tisztítószer ...



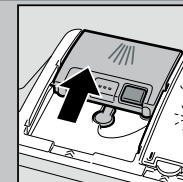
Esetleg nyissa fel a fedelet (nyomja meg a gombot).



Figyelem!
A kombinált termékek nem alkalmasak minden programhoz, vegye figyelembe a gyártó utasításait.



A mosogatószert csak a száraz mosogatószekamrába töltsse be.



Tolja vissza a fedelet, nyomja le. KOPP!

5

Kapcsolja be a készüléket

6

Válassza ki a programot

Gyors, takarékos vagy intenzív ...

Programáttekintés

Ez a táblázat az összes lehetséges programot tartalmazza. Készülékének megfelelő programjait a kezelőlap alapján válassza ki. A programadatok laborban mért értékek és megfelelnek az EN 60436 európai normának. A fogyasztási értékek függenek a programválasztástól és a kiegészítő funkcióktól. Ha le van kapcsolva az öblítőszer-adagolás, vagy nincs öblítőszer, megváltozik az üzemelési idő.

* normál fél töltet

** Éjszakai mosogatásra alkalmas program: hosszabb üzemelési idő, ezért nagyon halk.

	Intenzív 70°	Auto 45°/65°	Eco 50°	Csendes ** 50°	Express 65°	Express 60°	Express 45°	Üveg 40°	Favourite	Gép- ápolás
Időtartam óra : percben	1:55 - 2:05	1:35 - 2:40	3:30	4:00	1:00	1:29	0:29 *	1:35 - 1:38	0:15	2:10 - 2:15
Áramfogyasztás kWh-ban	1,090 - 1,200	0,650 - 1,100	0,674	0,750	1,050	0,850	0,700	0,600 - 0,700	0,050	1,130 - 1,345
Vízfogyasztás literben	10,5 - 13	7 - 14,5	9,5	9,6	10	11	9,4	10,5 - 13,1	4	14 - 15,2

A lehetséges kiegészítő funkciók leírását a használati útmutatóban találja.

Indítsa el a programot Rajta...

8

Kapcsolja ki a készüléket Minden tiszta...

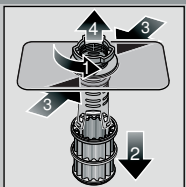


Karbantartás és ápolás

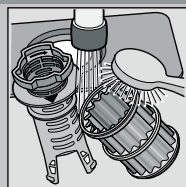
Hogy a mosogatás tökéletes legyen ...

A szennyvíz-szivattyú tisztítása

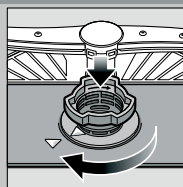
Szűrők
...ellenőrizze,
esetleg tisztítsa
meg őket



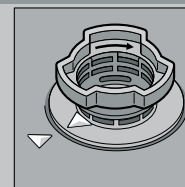
Forgassa el a szűrőhengert, vegye ki a szűrőrendszert ...



csapvíz alatt mossa le ...



helyezze vissza ...



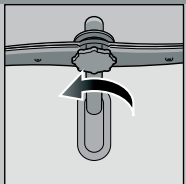
A szűrőrendszert csavarja be, FIGYELJE A JELÖLÉST!

- Húzza ki a hálózati csatlakozót.
- Távolítsa el a szűrőket, és a vizet meregesse ki.
- A fedelet emelje ki (A).
- A járókerék környékét vizsgálja meg, hogy nincsenek-e ott idegen testek.
- A fedelet hallhatóan pattintsa be (B).
- A szűrőket helyezze be.

Mosogatókarok ...távolítsa el a dugulásokat/lerakódásokat



az alsó kart húzza felfelé ...

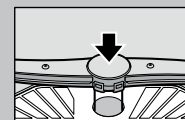


csavarja le a felső kart ...

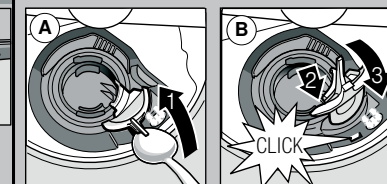


folyó víz alatt (esetleg fogpiszkálóval) tisztítsa ki a permetező fűvókákat ...

helyezze vissza az alsó kart ...



csavarja be erősen a felső kart



Kisebb hibák saját kezű elhárítása ...

... mert megéri!

További tudnivalók a használati utasításban találhatóak

Hibajelenség	Lehetséges okok	Hibaelhárítás
Az E:32/-00 és kijelzés világít	A vízvezeték szerelvény megszorult vagy elvízkövesedett A vízvezetés nincs csatlakoztatva	<ul style="list-style-type: none"> ▶ Nyissa ki a vízvezeték szerelvényt. ▶ 1. Csavarja le a vízcsatlakozót. ▶ 2. Tisztítsa meg a vízcsatlakozóban lévő szűrőt. ▶ 3. Az átfolyó mennyiségnek legalább 10 l/perc értékkel kell elérnie, ha a vízcsap nyitva van. Kisebb átfolyás esetén cseréltesse ki a vízvezeték szerelvényt. ▶ A vízvezeték tömlőt megtörés nélkül helyezze el.
Kijelzés: E:92/-40	A szűrők elszennyeződtek vagy eldugultak	▶ Tisztítsa meg a szűrőket (lásd fent).
Az E:61/-03 és kijelzés világít	A szennyvíztömlő eltömődött vagy megtört	▶ A szennyvíztömlőt úgy helyezze el, hogy ne törjön meg.
Az E:61/-02 és kijelzés világít	A szennyvízszivattyú burkolata nincs felszerelve	▶ Szerelje fel a burkolatot (lásd fent).
Egyéb hibajelzés E:xx/-xx világít	A szennyvízszivattyú blokkolt	▶ Tisztítsa ki a szennyvízszivattyút (lásd fent).
Víz maradt a készülékben	A készülék műszakilag meghibásodott	<ul style="list-style-type: none"> ▶ Hívja a gyári vevőszolgálatot (közölje a kijelzett hibát). ▶ Húzza ki a készülék csatlakozódugóját.
Rozsda az evőeszközön	A program még nem fejeződött be	▶ Zárja be, és kapcsolja be a készüléket, ill. szakítsa meg a programot (lásd: Program megszakítása).
	Az evőeszköz nem rozsdálló A kemény késpengék érzékenyebbek	▶ Mosogatógépben mosogatható evőeszközt használjon.
	Máshonnan származó rozsda	▶ Soha ne mosogasson rozsdásodó dolgokat a készülékben.

Hibajelenség	Lehetséges okok	Hibaelhárítás
Az edény nem tiszta	Az edények egymás mellé, ill. fölé szorulnak	▶ Különítse el az edényeket, kerülje a felfekvési pontokat.
Az edényen homok- vagy grízszerű maradványok vannak 	Túl kevés a mosogatószer A választott program nem megfelelő A mosogatókar-fűvókák eltömődtek A szűrők elszennyeződtek, kilapultak A szűrőkarok blokkoltak	<ul style="list-style-type: none"> ▶ Vegye figyelembe a (mosogatószer-)gyártó utasításait. ▶ Erősebb programot válasszon. ▶ Tisztítsa meg a szűrőkarokat (lásd fent). ▶ Tisztítsa meg a szűrőket (lásd fent). ▶ Az edényeket úgy helyezze be, hogy a szűrőkarok szabadon tudjanak forogni.
Foltok és vakfoltok	Túl sok/túl kevés öblítőszer adagolt	<ul style="list-style-type: none"> ▶ Vakfoltok esetén: kevesebbet adagoljon. ▶ Vízkő- vagy vízfoltok esetén: többet adagoljon.
Az edény nedves maradt	Öblítőszer A használt kombinált mosogatószernek rossz a szárítási teljesítménye. Készülék beállítása	<ul style="list-style-type: none"> ▶ Növelje az adagolást. Cserélje ki a terméket. ▶ Használjon öblítőszer.
Tejszerű lerakódások az edényen (eltávolíthatók)	Rosszul van beállítva a vízlágyítás; hiányzik a speciális só	<ul style="list-style-type: none"> ▶ Aktiválja az intenzív szárítást (modelltől függően). ▶ Állítsa be helyesen a vízlágyító berendezést. ▶ Töltsön be speciális sót.
Tejszerű lerakódások, a poharak homályosak/vakfoltosak (nem eltávolíthatók)	A poharak nem alkalmasak gépi mosogatóra.	▶ Gépi mosogatóra alkalmas poharakat használjon.
Műanyag/edényrészek elszíneződtek	Túl kevés a mosogatószer Élelmiszer-színanyagok (paradicsommártás) miatti elszíneződés	<ul style="list-style-type: none"> ▶ Üveget kímélő mosogatószert használjon. ▶ Vegye figyelembe a (mosogatószer-)gyártó utasításait. ▶ Az elszíneződés nem jelent problémát; további mosogatások során elhalványul.

A program megszakítása ...

A program során nyomja meg a gombot kb. 4 másodpercig (Visszaállítás).



Minden kijelzés világít, azután a kijelzőn „0:01” jelenik meg. A program befejeződése után „0:00” jelenik meg.

Helyezze be helyesen az edényeket ...

A mosogatógépben is mosogatható edényeket (anélkül, hogy azokon hamu-, viasz-, zsiradék-, festékmarmaradványok vagy cimkék lennének; a nagyobb mennyiségű gyümölcsíz-, tejtermék- vagy ételmaradékokat nagyjából távolítsa el) a használati utasításnak megfelelően rendezze el, majd ellenőrizze, hogy a mosogatókarok tudnak-e szabadon forogni