

OWNER'S MANUAL WARNING



Never leave your child unattended – drowning hazard.

KEEP ASSEMBLY AND INSTALLATION INSTRUCTION FOR FUTURE REFERENCE.

- Only for domestic use.
- Only for outdoor use.
- Children can drown in very small amounts of water. Empty the pool when not in use.
- Do not install the paddling pool over concrete, asphalt or any other hard surface.
- Place the product on a level surface at least 2 m from any structure or obstruction such as a fence, garage, house, overhanging branches, laundry lines or electrical wires.
- Recommend back towards the sun when playing.
- Modification by the consumer of the original paddling pool (for example the addition of accessories) shall be carried out according to the instructions of the manufacturer.

PREPARATION

Recommendations regarding placement of the pool:

- It is essential the pool is set up on solid, level ground. If the pool is set up on uneven ground it can cause collapse of the pool and flooding, causing serious personal injury and/or damage to personal property.
- Do not set up on driveways, decks, platforms, gravel or asphalt. Ground should be firm enough to withstand the pressure of the water; mud, sand, soft / loose soil or tar are not suitable.
- The ground must be cleared of all objects and debris including stones and twigs.
- Check with your local city council for by-laws relating to fencing, barriers, lighting and safety requirements and ensure you comply with all laws.

ASSEMBLY

1. Take the pool and accessories out of the carton with care and spread out the pool on to the selected site.
2. Open the safety valves and inflate the parts one by one. Be sure to close the valves after inflation. Air pump is not included.
NOTE: Do not over inflate. Do not use either an air compressor or compressed air.
3. Slowly fill the pool to a proper water level, if there is a fill line, reach but do not exceed the fill line on the pool's interior. **DO NOT OVERFILL** as this could cause the pool to collapse.
ATTENTION: Do not leave pool unattended while filling with water.

Proper Water Level



NOTE: All drawings for illustration purpose only. May not reflect actual product. Not to scale.

EMPTY THE POOL

1. Check local regulations for specific directions regarding disposal of swimming pool water.
2. Deflate all the air chambers, at the same time push down the wall of the pool to release the water.

NOTE: Drain by adult only!

POOL MAINTENANCE

WARNING: If you do not adhere to the maintenance guidelines covered herein, your health might be at risk, especially that of your children.

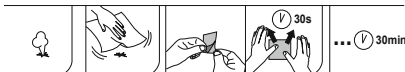
- Change the water of pools frequently (particularly in hot weather) or

when noticeably contaminated, unclean water is harmful to the user's health.

- Please contact your local retailer to obtain chemicals to treat the water in your pool. Be sure to follow the chemical manufacturer's instructions.

CLEANING AND STORAGE

1. After use, use a damp cloth to gently clean all surfaces.
NOTE: Never use solvents or other chemicals that may damage the product.
2. Air dry the pool, once pool is completely dry, fold pool carefully and put back to its original packing. If pool is not completely dry, mould may result and will damage the pool.
3. Store in a dry place, warmer than 15°C, out of reach of children.



Item	Aged
52192; 52211; 52559; 52637; 52638; 53156	2+

Refer to the item name or number stated on the packaging. Packaging must be read carefully and kept for future reference.

MANUEL DE L'UTILISATEUR ATTENTION



Ne jamais laisser votre enfant sans surveillance – Danger de noyade.

CONSERVER LES INSTRUCTIONS DE MONTAGE ET D'INSTALLATION POUR DE FUTURES RÉFÉRENCES.

- Réservé à un usage familial.
- Utilisation à l'extérieur.
- Les enfants peuvent se noyer dans une très faible quantité d'eau. Vider la pataugeotte lorsqu'elle n'est pas utilisée.
- N'installez pas la pataugeoire sur une surface en béton, en bitume ou toute autre surface dure.
- Placez le produit sur une surface plate à au moins 2 m de toute structure ou obstruction comme des clôtures, un garage, une maison, des branches pendantes, des cordes à linge ou des fils électriques.
- Pendant le jeu, il est recommandé de tourner le dos au soleil.
- Si le client souhaite modifier la pataugeoire originale (par exemple en ajoutant des accessoires), il doit le faire en respectant les instructions du fabricant.

PRÉPARATION

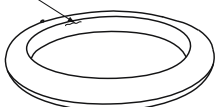
Recommandations concernant l'emplacement de la piscine:

- Il est essentiel que la piscine soit montée sur un sol compact et nivelé. Si la piscine est montée sur un sol non uniforme, cela pourrait provoquer l'effondrement de la piscine et une inondation, provoquant de graves blessures personnelles et/ou des dommages aux biens personnels.
- Ne montez pas la piscine sur une voie d'accès, une terrasse, une plateforme, du gravier ou du goudron. Le sol doit être suffisamment solide pour supporter la pression de l'eau ; la boue, le sable, la terre molle/lâche ou le goudron ne conviennent pas.
- Le sol doit être dégagé de tout objet ou débris, y compris les pierres et les brindilles.
- Adressez-vous à votre mairie pour connaître les lois en vigueur en matière de clôtures, barrières, éclairage et exigences de sécurité, et vérifiez que vous respectez bien toutes ces lois.

MONTAGE

1. Retirez avec soin la piscine et les accessoires du carton et déployez la piscine sur le site choisi.
2. Ouvrez les soupapes de sécurité et gonflez les parties en par une. Fermez bien les soupapes après le gonflage. La pompe à air n'est pas incluse.
REMARQUE: Ne pas surgonfler. N'utilisez jamais un compresseur à air ou de l'air comprimé.
3. Remplissez lentement la piscine jusqu'au niveau d'eau correct, s'il y a une ligne de remplissage. Atteignez la ligne de remplissage à l'intérieur de la piscine mais ne la dépassez pas. **NE LA REMPLISSEZ PAS TROP** car cela pourrait provoquer l'effondrement de la piscine.
ATTENTION: Ne laissez pas la piscine sans surveillance quand vous la remplissez d'eau.

Niveau d'eau correct



REMARQUE: Les dessins ne sont qu'à titre d'illustration. Il peut arriver qu'ils ne reflètent pas le produit réel. Pas à l'échelle.

VIDER LA PISCINE

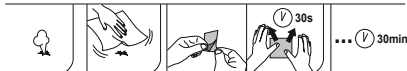
1. Contrôlez les réglementations locales concernant l'élimination de l'eau des piscines.
2. Dégonflez toutes les chambres à air et, en même temps, abaissez les parois de la piscine pour faire sortir l'eau.
REMARQUE: Seul un adulte peut vider la piscine!

ENTRETIEN DE LA PISCINE

- ATTENTION:** Le non-respect des consignes d'entretien peut engendrer des risques graves pour la santé, notamment celle des enfants.
- Changez fréquemment l'eau des piscines (en particulier par temps chaud) ou quand elle est sensiblement contaminée, une eau non propre est dangereuse pour la santé des usagers.
 - Contactez votre revendeur local pour obtenir les produits chimiques pour traiter l'eau de votre piscine. Assurez-vous de suivre les instructions du fabricant du produit chimique.

NETTOYAGE ET RANGEMENT

1. Après l'utilisation, utilisez un chiffon humide pour nettoyer délicatement toutes les surfaces.
REMARQUE: N'utilisez jamais de solvants ou d'autres produits chimiques qui pourraient endommager le produit.
2. Séchez la piscine et dès qu'elle est complètement sèche, pliez-la soigneusement dans son emballage d'origine. Si la piscine n'est pas complètement sèche, de la moisissure pourrait se former et endommager la piscine.
3. Entreposer dans un endroit sec, à une température supérieure à 15°C, hors de portée des enfants.



Article	Âge
52192; 52211; 52559; 52637; 52638; 53156	2+

Faire référence au nom du produit ou au numéro indiqué sur l'emballage. Il faut lire attentivement l'emballage et le conserver pour de futures références.



GEBRAUCHSANWEISUNG ACHTUNG



Lassen Sie Ihr Kind niemals unbeaufsichtigt — Gefahr durch Ertrinken.

MONTAGE- UND INSTALLATIONSANLEITUNG ZUM SPÄTEREN NACHSCHLAGEN AUFBEWAHREN.

- Nur für den Hausgebrauch.
- Nur im freien verwenden.
- Kinder können bereits in kleinen Wassermengen ertrinken. Das Becken ist zu leeren, wenn es nicht in Gebrauch ist.
- Stellen Sie das Planschbecken nicht auf Beton, Asphalt oder anderen harten Oberflächen auf.
- Das Produkt auf einer ebenen Fläche und mindestens 2m fern von Gebäuden oder Hindernissen, wie Umzäunungen, Garagen, Häusern, Überhänge, Wascheleinen oder elektrische Leitungen aufstellen.
- Empfohlen wird, beim Spielen mit dem Rücken zur Sonne stehen.
- Modifikationen am Original-Planschbecken durch den Benutzer (zum Beispiel das Anbringen von Zubehör) müssen entsprechend der Herstelleranweisungen erfolgen.

VORBEREITUNG

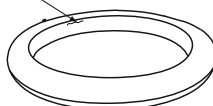
Empfehlungen zum Aufstellen des Pool:

- Es ist wesentlich, dass der Pool auf festem und ebenem Boden aufgestellt wird. Sollte der Pool auf unebenem Boden stehen, kann es durch Zusammenbrechen und Überlaufen des Pools zu ernsthaften Personenschäden und/ oder Sachbeschädigungen kommen.
- Stellen Sie den Pool nicht auf Fahrwege, Verandas, Plattformen, Kies oder Asphalt. Der Grund und Boden sollte stabil genug sein, um dem Druck des Wassers zu widerstehen; Schlamm, Sand, weiche/lockere Erde oder Teerböden sind ungeeignet.
- Der Boden muss frei von Gegenständen und Schmutz sein, das schließt Steine und Zweige ein.
- Erkundigen Sie sich bei Ihrer zuständigen Stadtverwaltung über Gemeindeverordnungen bezüglich Zäunungen, Barrieren, Beleuchtung sowie weitere Sicherheitsanforderungen.

ZUSAMMENBAU

1. Nehmen Sie den Pool und das Zubehör vorsichtig aus dem Karton heraus und breiten sie den Pool auf der gewünschten Stelle aus.
2. Öffnen Sie die Sicherheitsventile und blasen Sie die Teile einzeln auf. Schließen Sie die Ventile nach dem Aufblasen sorgfältig. Die Luftpumpe liegt nicht bei.
HINWEIS: Blasen Sie nicht zu viel Luft auf. Verwenden Sie keinen Verdichter oder Druckluft.
3. Den Pool langsam bis zum richtigen Wasserstand füllen. Wenn eine Fülllinie vorhanden ist, nur bis zu dieser Linie auffüllen.
ÜBERFÜLLEN SIE DEN POOL NIEMALS, da dies zu einem Einstürzen des Pools führen kann.
ACHTUNG: Lassen Sie den Pool während des Befüllens mit Wasser nicht unbeaufsichtigt.

Richtiger Wasserstand



BITTE BEACHTEN: Die Abbildungen dienen lediglich Illustrationszwecken. Sie können vom tatsächlichen Produkt abweichen. Nicht maßstabsgetreu.

ENTLEERUNG DES POOLS

1. Prüfen Sie die lokalen Bestimmungen auf spezifische Vorschriften zur Entsorgung von Wasser aus Schwimmbecken.
2. Alle Luftkammern entleeren und gleichzeitig die Poolseitenwand nach unten drücken, um das Wasser ablaufen zu lassen.
HINWEIS: Ablassen des Wassers nur durch eine erwachsene

Person!

WARTUNG DES POOLS

ACHTUNG: Werden die hier aufgeführten Pflegehinweise und Richtlinien nicht genaustens befolgt, kann dies Ihre und insbesondere die Gesundheit Ihrer Kinder gefährden.

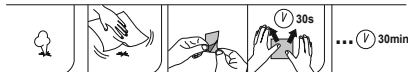
- Wechseln Sie das Poolwasser (insbesondere heißes Wasser) in regelmäßigen Abständen oder wenn es merkbar verunreinigt ist; unsauberes Wasser ist gesundheitsgefährdend.
- Setzen Sie sich bitte mit Ihrer örtlichen Verkaufsstelle für den Kauf von Chemikalien zur Wasseraufbereitung Ihres Pool in Verbindung. Achten Sie darauf, dass Sie bei der Verwendung von Chemikalien die Herstelleranweisungen befolgen.

REINIGUNG UND LAGERUNG

1. Nach dem Gebrauch ein feuchtes Tuch zur schonenden Reinigung aller Oberflächen benutzen.

HINWEIS: Niemals Lösungsmittel oder anderen Chemikalien verwenden, da diese das Produkt schädigen können.

2. Lassen Sie den Pool an der Luft trocknen. Sobald der Pool vollständig trocken ist, falten Sie ihn vorsichtig zusammen und packen ihn in seinen originalen Umkarton. Ist der Pool nicht vollständig trocken, kann es zur Schimmelbildung kommen, die dem Pool schaden wird.
3. Lagern Sie den Pool an einem trockenen Ort bei mehr als 15 °C Umgebungstemperatur und außerhalb der Reichweite von Kindern.



Artikel	Altersempfehlung
52192; 52211; 52559; 52637; 52638; 53156	2+

Bezieht sich auf den auf der Verpackung angegebenen Artikelnamen bzw. auf die Artikelnummer. Die Hinweise auf der Verpackung sind sorgfältig durchzulesen und zum späteren Nachlesen aufzubewahren.

MANUALE D'USO AVVERTENZA



Non lasciare mai i bambini privi di sorveglianza - pericolo di annegamento.

CONSERVARE LE ISTRUZIONI DI MONTAGGIO E INSTALLAZIONE PER RIFERIMENTI FUTURI.

- Solo per uso domestico.
- Utilizzare esclusivamente all'aperto.
- I bambini possono annegare in specchi d'acqua anche molto piccoli. Svuotare la piscina quando la stessa non è in uso.
- Non installare la piscina per bambini su fondi di cemento, asfalto o altre superfici dure.
- Posizionare il prodotto su una superficie livellata ad almeno 2 metri di distanza da strutture quali recinti, garage, pareti dell'abitazione, rami sporgenti, fili per stendere il bucato o cavi elettrici.
- Si consiglia di dare le spalle al sole quando si gioca.
- Qualsiasi modifica a questa piscina per bambini (ad esempio l'aggiunta di accessori) deve essere effettuata attenendosi alle istruzioni del produttore.

PREPARAZIONE

Suggerimenti per il posizionamento della piscina:

- È essenziale che la piscina venga installata su un terreno solido e livellato. Superfici irregolari o poco solide potrebbero provocare il collasso della piscina e allagamenti, con conseguenti danni e/o lesioni personali anche gravi.
- Non installare la piscina su vialletti, pedane d'ingresso, piattaforme e superfici in ghiaia o asfaltate. La superficie di montaggio deve essere

abbastanza solida da resistere alla pressione dell'acqua (terreni fangosi e sabbiosi o superfici poco solide non sono quindi ideali).

- Ripulire l'area scelta da tutti gli eventuali oggetti e rifiuti presenti, incluse pietre e ramoscelli.
- Verificare con l'amministrazione locale le norme relative all'installazione di recinti, barriere e segnalazioni luminose, nonché i requisiti di sicurezza, e assicurarsi di essere in regola con tutte le disposizioni di legge esistenti.

MONTAGGIO

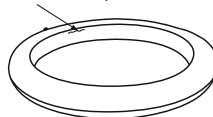
1. Estrarre con cura la piscina e gli accessori dalla confezione e stendere la piscina nel punto prescelto.
2. Aprire le valvole di sicurezza e gonfiare i componenti uno alla volta. Assicurarsi di aver chiuso le valvole a gonfiaggio ultimato. Pompa ad aria non inclusa.

NOTA: Non gonfiare eccessivamente. Non utilizzare compressori o dispositivi ad aria compressa.

3. Riempire lentamente la piscina fino al livello corretto. Se nella parte interna della piscina è presente una linea di riempimento, non superare il livello indicato. **NON RIEMPIRE ECCESSIVAMENTE**, onde evitare cedimenti.

ATTENZIONE: Tenere sotto controllo la piscina durante la fase di riempimento.

Livello ottimale dell'acqua



NOTA: Le immagini sono unicamente a scopo illustrativo e potrebbero differire dal prodotto originale. Non in scala.

SVUOTAMENTO

1. Rispettare le disposizioni locali relative allo smaltimento dell'acqua della piscina.

2. Sgonfiare tutte le camere ad aria, spingendo contemporaneamente verso il basso le pareti della piscina.

NOTA: La piscina deve essere svuotata solo da persone adulte!

MANUTENZIONE DELLA PISCINA

AVVERTENZA: La mancata osservanza delle linee guida riportate di seguito potrebbe causare rischi per la salute degli utenti, in special modo quella dei bambini.

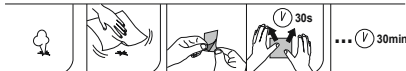
- Cambiare l'acqua della piscina a intervalli regolari (soprattutto in presenza di temperature elevate) oppure quando è visibilmente sporca (e quindi dannosa per la salute).
- Rivolgersi presso il proprio rivenditore di fiducia per informazioni circa i prodotti più adatti da utilizzare per il trattamento dell'acqua della piscina. Attenersi scrupolosamente alle istruzioni del produttore.

PULIZIA E CONSERVAZIONE

1. Al termine dell'utilizzo, pulire la piscina con un panno umido.

NOTA: Non utilizzare mai solventi o altri prodotti chimici che potrebbero danneggiare i materiali.

2. Lasciare asciugare la piscina all'aria aperta. Una volta completamente asciutta, ripiegarla con cura e riportarla nella sua confezione originale. L'umidità residua potrebbe portare alla formazione di muffa, con conseguenti danni al prodotto.
3. Conservare in luogo asciutto a una temperatura ambiente superiore a 15 °C, fuori dalla portata dei bambini.



Articolo	Età
52192; 52211; 52559; 52637; 52638; 53156	2+

Fare riferimento al nome dell'articolo o codice riportato sulla confezione. Leggere attentamente le istruzioni riportate sulla confezione e conservarla per riferimenti futuri.

GEBRUIKERSHANDLEIDING WAARSCHUWING



Laat uw kind nooit zonder toezicht. – verdrinkingsgevaar.

BEWAAR DE INSTRUCTIES VOOR DE ASSEMBLAGE EN INSTALLATIE VOOR LATERE RAADPLEGINGEN.

- Uitsluitend voor huishoudelijk gebruik.
- Enkel voor gebruik buitenshuis.
- Kinderen kunnen verdrinken in kleine hoeveelheden water. Maak het zwembad leeg wanneer het niet wordt gebruikt.
- Plaats het kinderzwembad niet op beton, asfalt of een ander hard oppervlak.
- Plaats het product op een genivelleerde ondergrond, op minstens 2m van elke structuur of hindernis zoals een omheining, garage, woning, overhangende takken, waslijnen of elektrische draden.
- Het is aangeraden tijdens het spelen de rug naar de zon te keren.
- Wijzigingen door de consument van het origineel kinderzwembad (bijvoorbeeld de toevoeging van accessoires) moeten worden uitgevoerd volgens de instructies van de fabrikant.

VOORBEREIDING

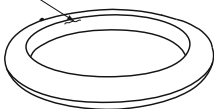
Aanbevelingen voor de plaatsing van het zwembad:

- Het zwembad moet geplaatst worden op een stevige en genivelleerde ondergrond. Indien het zwembad opgesteld wordt op een oneffen ondergrond, kan het zwembad in elkaar zakken en overlopen, met als gevolg ernstige verwondingen en/of schade aan persoonlijke bezittingen.
- Niet opzetten op een oprit, dek, platform, grind of asfalt. De ondergrond moet voldoende stevig zijn om de druk van het water te dragen; modder, zand, zachte / losse grond zijn niet geschikt.
- De ondergrond moet vrijgemaakt worden van alle voorwerpen en afval zoals stenen en takken.
- Raadpleeg uw lokale regelgeving voor voorschriften betreffende omheiningen, barrières, verlichting en veiligheidsvereisten en zorg ervoor dat u aan de wetgeving voldoet.

MONTAGE

1. Haal het zwembad en de accessoires zorgvuldig uit de doos en spreid het zwembad open op de geselecteerde plaats.
2. Open de veiligheidsventielen en blaas de delen een voor een op. Vergeet de ventielen na het opblazen niet te sluiten. Luchtpomp niet bijgeleverd.
NOTA: Niet te hard oppompen. Geen luchtcompressor of perslucht gebruiken.
3. Vul het zwembad langzaam totdat het juiste waterpeil is bereikt, als er een vullijn is, laat het water dan tot aan deze lijn op de binnenkant van het zwembad komen, maar niet hoger. **NIET TE VEEL VULLEN** omdat het zwembad daardoor kan inzakken.
LET OP: Laat het zwembad niet onbewaakt achter terwijl het gevuld wordt.

Het juiste waterniveau



NOTA: Alle tekeningen dienen alleen ter illustratie. Ze geven mogelijk niet het eigenlijke product weer. Niet op schaal.

LAAT HET ZWEMBAD LEEGLOPEN

1. Controleer de plaatselijke regelgeving voor de specifieke regels omtrent het afdamken van het zwembadwater.
2. Laat alle luchtkamers af en duw hierbij de wanden van het zwembad naar beneden.
NOTA: Alleen een volwassene mag het zwembad laten leeglopen!

ZWEMBADONDERHOUD

WAARSCHUWING: Indien de onderhoudsinstructies niet gerespecteerd worden, kan dit gevaarlijk zijn voor de gezondheid, vooral die van uw kinderen.

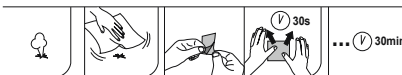
- Ververs het water van het zwembad vaak (vooral wanneer het

warm is) of wanneer het sterk vervuild is, want vuil water is schadelijk voor de gezondheid.

- Contacteer uw plaatselijke verkoper voor chemische producten voor de behandeling van het water van uw zwembad. Volg de instructies van de fabrikant van deze producten.

REINIGING EN OPSLAG

1. Gebruik na gebruik een vochtige doek om alle oppervlakken schoon te vegen.
NOTA: Gebruik geen solventen of andere chemische producten die het product kunnen beschadigen.
2. Laat het zwembad volledig drogen aan de lucht, vouw het zorgvuldig op en bewaar het in de originele verpakking. Indien het zwembad niet volledig droog is, kan schimmel ontstaan dat het zwembad beschadigt.
3. Bewaar op een droge plaats, warmer dan 15°C en buiten het bereik van kinderen.



Artikel	Ouder dan
52192; 52211; 52559; 52637; 52638; 53156	2+

Raadpleeg de productnaam of het nummer op de verpakking. De verpakking moet aandachtig gelezen worden voor latere raadplegingen.

MANUAL DEL USUARIO ADVERTENCIA



Nunca deje a su hijo sin supervisión-peligro de ahogamiento.

GUARDE LAS INSTRUCCIONES DE MONTAJE E INSTALACIÓN PARA CONSULTARLAS EN EL FUTURO.

- Solo para uso doméstico.
- Use sólo en el exterior.
- Los niños pueden ahogarse en cantidades muy pequeñas de agua. Vaciar la piscina cuando no esté en uso.
- No instale la piscina para niños sobre hormigón, asfalto o cualquier otra superficie dura.
- Coloque el producto sobre una superficie plana a una distancia de al menos 2 metros de cualquier estructura u obstrucción tales como vallas, garajes, casas, ramas de árboles, conexiones de la lavadora o cables eléctricos.
- Recomendamos ponerse de espaldas al sol cuando se juega.
- Las modificaciones de la piscina infantil original por parte del comprador (por ejemplo, la incorporación de accesorios) deben llevarse a cabo de acuerdo con las instrucciones del fabricante.

PREPARACIÓN

Recomendaciones sobre la ubicación de la piscina:

- Es fundamental instalar la piscina en un suelo sólido y nivelado. Si la piscina se monta en un suelo inestable puede hundirse, provocando inundaciones, graves heridas personales y daños a la propiedad privada.
- No monte la piscina en carreteras, cubiertas, plataformas, grava o asfalto. El suelo debe ser suficientemente firme para aguantar la presión del agua; el barro, arena, tierra blanda o suelta o el alquitrán no son adecuados.
- Debe limpiarse el suelo de todos los objetos y desechos, incluyendo piedras y palos.

- Consulte en el ayuntamiento la legislación vigente en material de puertas, barreras, iluminación y requisitos de seguridad y asegúrese de que se cumplen estas leyes.

MONTAJE

1. Saque la piscina y los accesorios de la caja con cuidado y extienda la piscina al sitio seleccionado.
2. Abra las válvulas de seguridad e infle las partes una por una. Una vez infladas, cierre las válvulas. Bomba de aire no incluida.
NOTA: No lo hinche demasiado. No use un compresor de aire ni aire comprimido.
3. Llene la piscina poco a poco hasta alcanzar un nivel de agua adecuado. Si hay una línea de llenado en el interior de la piscina, alcánzela pero no llegue a superarla. **NO LLENE EN EXCESO**, esto podría causar que la piscina se desplome.
ATENCIÓN: No deje la piscina sin vigilancia mientras la está llenando de agua.

Nivel de agua recomendado



NOTA: Todos los dibujos son solo para fines ilustrativos. Puede no reflejar el producto real. No a escala.

VACIADO DE LA PISCINA

1. Compruebe los reglamentos locales para conocer los requisitos específicos sobre la eliminación del agua de la piscina.
2. Deshínche todas las cámaras de aire, al mismo tiempo empuje hacia abajo la pared de la piscina para liberar el agua.
NOTA: ¡El drenaje debe ser realizado solo por un adulto!

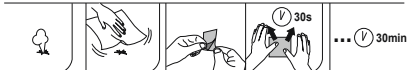
MANTENIMIENTO DE LA PISCINA

ADVERTENCIA: Si no respeta las instrucciones de mantenimiento que se incluyen, su salud puede estar en peligro, y especialmente también la de los niños.

- Cambie el agua de la piscina con frecuencia (especialmente cuando haga calor) o cuando esté visiblemente contaminada, el agua sucia supone un riesgo para la salud del usuario.
- Póngase en contacto con el vendedor local para obtener los productos químicos necesarios para tratar el agua de la piscina. Respete las instrucciones del fabricante de los productos químicos.

LIMPIEZA Y ALMACENAMIENTO

1. Después del uso, use un paño limpio para frotar suavemente la superficie.
NOTA: Nunca use solventes u otros productos químicos que puedan dañar el producto.
2. Seque la piscina al aire libre, cuando la piscina esté completamente seca, dóblela con cuidado y guárdela en el embalaje original. Si la piscina no está completamente seca, se creará moho y se dañará la piscina.
3. Guárdela en un lugar seco, a una temperatura superior a 15 °C, fuera del alcance de los niños.



Artículo	Edad
52192; 52211; 52559; 52637; 52638; 53156	2+

Consulte el nombre o número del artículo indicado en el embalaje. El embalaje debe leerse cuidadosamente y guardarlo para consultarlo en el futuro.

BRUGERVEJLEDNING ADVARSEL



Lad aldrig barnet være uden opsyn - fare for drukning.

OPBEVAR MONTERINGS- OG INSTALLATIONSVEJLEDNINGEN TIL FREMTIDIG BRUG.

- Kun til privat brug.
- Kun til udendørs brug.
- Børn kan drukne i en meget lille mængde vand. Tøm bassinet, når det ikke er i brug.
- Anbring ikke soppebassinet på beton, asfalt eller andre hårde overflader.
- Placer produktet på en overflade, hvor der er mindst 2 meter til konstruktioner som hegn, garage, hus, hængende grene, vasketøjssnore eller elektriske ledninger.
- Det anbefales at ryggen vender mod solen under leg.
- Ændringer foretaget af ejeren af det originale soppebassin (for eksempel påsætning tilbehør) skal udføres i henhold til producentens anvisninger.

KLARGØRING

Anbefalinger vedrørende placering af svømmebassinet:

- Det er yderst vigtigt, at bassinet stilles på en fast, plan overflade. Hvis poolen opstilles på en ujævn overflade, kan den gå i stykker og forårsage overvømmelse og alvorlig personskade og/eller skade på personlig ejendom.
- Opstil ikke poolen i indkørsler, på dæk eller platforme, grus eller asfalt. Overfladen bør være fast nok til at modstå trykket fra vandet, mudder, sand, blød / løs jord eller affaldsand er ikke egnede.
- Overfladen skal renses for alle genstande, nedbrudt materiale og kviste.
- Undersøg hos det lokale byråd lovene vedrørende hegn, barrierer, belysning og sikkerhedskrav og sørg for at overholde alle lovene.

SAMLING

1. Tag bassinet og udstyret omhyggeligt ud af kassen og bred bassinet ud på det udvalgte sted.
2. Åbn sikkerhedsventilerne og pump delene op en ad gangen. Sørg for at lukke ventilen efter oppumpning. Luftpumpe medfølger ikke.
BEMÆRK: Pust ikke produktet for hårdt op. Brug ikke trykluftpumpe eller trykluft.

3. Fyld bassinet langsomt til den korrekte vandhøjde. Hvis der er en påfyldningslinje, fyldes op til linjen på bassinets indvendige side, men den må ikke overskrides. **OVERFYLD IKKE**, da dette kan forårsage, at bassinet kollapser.

ADVARSEL: Efterlad ikke poolen uden opsyn mens der fyldes vand på.

Korrekt vandstand



BEMÆRK: Alle tegninger er udelukkende til illustrationsbrug. De gengiver måske ikke det aktuelle produkt. Illustrationen er ikke måltro.

TØM POOLEN

1. Tjek lokale bestemmelser for bestemte retningslinjer vedrørende bortskaffelse af vand fra swimmingpools.
2. Luk luften ud af alle ringene og skub samtidig poolens væg ned for at lukke vandet ud.
BEMÆRK: Poolen må kun tømmes af en voksen!

VEDLIGEHOLDELSE AF POOLEN

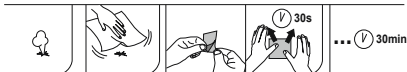
ADVARSEL: Hvis retningslinjerne for vedligeholdelse heri ikke overholdes, kan din sundhed og især dine børns sundhed være i fare.

- Vand i svømmebassiner skal skiftes ofte (især når vejret er varmt) eller når det tydeligt er forurenset, snavset vand er skadeligt for brugerens sundhed.

- Kontakt venligst din lokale forhandler for at få kemikalier til rensning af vandet i poolen. Sørg for at følge kemikalieforhandlerens instruktioner.

RENSNING OG OPBEVARING

1. Efter brug rengøres alle overfladerne nøjsomt med en fugtig klud.
BEMÆRK: Anvend aldrig opløsningsmidler eller andre kemikalier, der kan beskadige produktet.
2. Tør poolen i luften og fold den omhyggeligt sammen og sæt den i originalpakken, når den er helt tør. Hvis poolen ikke er helt tør, kan der danne sig mug på den, hvilket vil skade poolen.
3. Opbevares tørt, utilgængeligt for børn og varmere end 15 °C.



Vare	Alder
52192; 52211; 52559; 52637; 52638; 53156	2+

Se varenavnet eller nummeret på pakken.
Pakken skal læses grundigt og opbevares til fremtidig brug.

MANUAL DO UTILIZADOR ATENÇÃO



Nunca deixe o seu filho sem supervisão - há risco de afogamento.

CONSERVE AS INSTRUÇÕES DE MONTAGEM E INSTALAÇÃO PARA FUTURA REFERÊNCIA.

- Apenas para uso doméstico.
- Apenas para uso ao ar livre.
- As crianças podem afogar-se em quantidades muito pequenas de água. Esvazie a piscina quando não estiver a ser utilizada.
- Não instale a piscina sobre betão, asfalto ou qualquer outra superfície dura.
- Coloque o produto numa superfície plana a pelo menos 2 m de qualquer estrutura ou obstrução tal como uma vedação, garagem, casa, galhos salientes, cabos de lavandaria ou fios elétricos.
- Recomenda-se estar de costas para o sol enquanto se joga.
- A modificação pelo consumidor da piscina original (por exemplo pela adição de acessórios) deve ser efetuada de acordo com as instruções do fabricante.

PREPARAÇÃO

Recomendações a respeito da colocação da piscina:

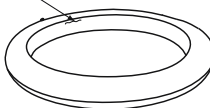
- É essencial que a piscina seja instalada numa superfície sólida e plana. Se a piscina for instalada numa superfície irregular esta pode causar o colapso da piscina e consequente inundação, causando ferimentos graves e/ou danos materiais.
- Não instale em passeios, pavimentos, plataformas, cascalho ou asfalto. O terreno deve ser firme o suficiente para suportar a pressão da água; lama, areia, terreno macio / solto ou alcatrão não são adequados.
- O solo deve ser limpo de todos os objetos e detritos, incluindo pedras e galhos.
- Verifique com as autoridades municipais locais as normas relativas à

vedação, barreiras, iluminação e requisitos de segurança para garantir o cumprimento de todas as normas.

MONTAGEM

1. Remova com cuidado a piscina e os acessórios da caixa e estenda a piscina para o local selecionado.
2. Abra as válvulas de segurança e encha as partes uma por uma. Certifique-se que fecha as válvulas depois do enchimento. A bomba de ar não está incluída.
AVISO: Não insufe em excesso. Não utilize um compressor de ar ou ar comprimido.
3. Encha a piscina lentamente até um nível de água adequado, se existir uma linha de enchimento, alcance mas não exceda a linha de enchimento no interior da piscina. **NÃO ENCHA EM EXCESSO** já que isso pode causar o colapso da piscina.
ATENÇÃO: Não deixe a piscina sem vigilância enquanto se enche de água.

Nível Adequado de Água



OBSERVAÇÃO: Todos os desenhos são apenas para fins ilustrativos. Podem não refletir o produto real. Não à escala.

ESVAZIE A PISCINA

1. Verifique as normas locais para instruções específicas em relação à eliminação da água da piscina.
2. Esvazie todas as câmaras de ar, e ao mesmo tempo pressione a parede da piscina para libertar a água.

OBSERVAÇÃO: Deve ser esvaziada apenas por adultos!

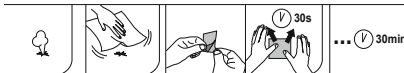
MANUTENÇÃO DA PISCINA

AVISO: Se não aderir às diretrizes de manutenção aqui abordadas, a sua saúde pode estar em risco, especialmente a dos seus filhos.

- Mude a água da piscina com frequência (sobretudo a água quente) quando está visivelmente contaminada, pois a água contaminada é prejudicial para a saúde do utilizador.
- Por favor contacte o seu revendedor local para obter produtos químicos para tratar a água da sua piscina. Não se esqueça de seguir as instruções do fabricante dos produtos químicos.

LIMPEZA E CONSERVAÇÃO

1. Após o uso, utilize um pano húmido para limpar cuidadosamente todas as superfícies.
OBSERVAÇÃO: Nunca utilize solventes ou outros produtos químicos que possam danificar o produto.
2. Seque a piscina ao ar, e uma vez que esta esteja completamente seca, dobre-a com cuidado e coloque-a novamente na sua embalagem original. Se a piscina não estiver completamente seca, pode-se formar mofo que poderá causar danos à piscina.
3. Armazene num local seco, mais quente do que 15°C, fora do alcance das crianças.



Artigo	Idade
52192; 52211; 52559; 52637; 52638; 53156	2+

Consulte o nome ou número do artigo indicado na embalagem.
A embalagem deve ser lida cuidadosamente e conservada para futura referência.

ΕΓΧΕΙΡΙΔΙΟ ΧΡΗΣΤΗ ΠΡΟΕΙΔΟΠΟΙΗΣΗ



**ΜΗΝ ΑΦΗΝΕΤΕ ΠΟΤΕ ΤΟ ΠΑΙΔΙ ΣΑΣ ΧΩΡΙΣ ΕΠΙΤΗΡΗΣΗ.
ΚΙΝΔΥΝΟΣ ΠΝΙΓΜΟΥ.**

ΦΥΛΑΞΤΕ ΤΙΣ ΟΔΗΓΙΕΣ ΣΥΝΑΡΜΟΛΟΓΗΣΗΣ ΚΑΙ ΕΓΚΑΤΑΣΤΑΣΗΣ ΓΙΑ ΜΕΛΛΟΝΤΙΚΗ ΑΝΑΦΟΡΑ.

- ΜΟΝΟ ΓΙΑ ΟΙΚΙΑΚΗ ΧΡΗΣΗ.
- ΜΟΝΟ ΓΙΑ ΧΡΗΣΗ ΣΕ ΕΞΟΤΕΡΙΚΟ ΧΩΡΟ.
- ΤΑ ΠΑΙΔΙΑ ΜΠΟΡΕΙ ΝΑ ΠΝΙΓΟΥΝ ΣΕ ΠΟΛΥ ΜΙΚΡΗ ΠΟΣΟΤΗΤΑ ΝΕΡΟΥ. ΑΔΕΙΑΣΤΕ ΤΗΝ ΠΙΣΙΝΑ ΟΤΑΝ ΔΕΝ ΧΡΗΣΙΜΟΠΟΙΕΙΤΑΙ.
- ΜΗΝ ΤΟΠΟΘΕΤΕΙΤΕ ΤΗΝ ΠΑΙΔΙΚΗ ΠΙΣΙΝΑ ΠΑΝΩ ΑΠΟ ΣΙΜΕΝΤΟ, ΑΣΦΑΛΤΟ Η ΟΠΟΙΑΔΗΠΟΤΕ ΑΛΛΗ ΣΚΛΗΡΗΕΠΙΦΑΝΕΙΑ.
- ΤΟΠΟΘΕΤΗΣΤΕ ΤΟ ΠΡΟΪΟΝ ΣΕ ΜΙΑ ΕΠΙΠΕΔΗ ΕΠΙΦΑΝΕΙΑ ΣΕ ΤΟΥΛΑΧΙΣΤΟΣ 2 m ΑΠΟ ΟΠΟΙΑΔΗΠΟΤΕ ΔΟΜΗ Η ΕΜΠΟΔΙΟ, ΟΠΩΣ ΦΡΑΚΤΗΣ, ΓΚΑΡΑΖ, ΟΙΚΙΑ, ΥΠΕΡΚΕΙΜΕΝΑ ΚΛΑΔΙΑ, ΣΧΟΙΝΙΑ ΑΠΛΩΜΑΤΟΣ ΡΟΥΧΩΝ Η ΗΛΕΚΤΡΙΚΑ ΚΑΛΩΔΙΑ.
- ΚΑΝΤΕ ΣΥΣΤΑΣΗ ΣΤΑ ΠΑΙΔΙΑ ΝΑ ΕΧΟΥΝ ΓΥΡΙΣΜΕΝΗ ΤΗΝ ΠΛΑΤΗ ΣΤΟΝ ΗΛΙΟ ΟΤΑΝ ΠΑΙΖΟΥΝ.
- Η ΤΡΟΠΟΠΟΙΗΣΗ ΑΠΟ ΤΟΝ ΚΑΤΑΝΑΛΩΤΗ ΤΗΣ ΑΡΧΙΚΗΣ ΠΑΙΔΙΚΗΣ ΠΙΣΙΝΑΣ (ΓΙΑ ΠΑΡΑΔΕΙΓΜΑ, Η ΠΡΟΣΘΟΚΗ ΑΞΕΣΟΥΑΡ) ΠΡΕΠΕΙ ΝΑ ΠΡΑΓΜΑΤΟΠΟΙΕΙΤΑΙ ΣΥΜΦΩΝΑ ΜΕ ΤΙΣ ΟΔΗΓΙΕΣ ΤΟΥ ΚΑΤΑΣΚΕΥΑΣΤΗ.

ΠΡΟΕΤΟΙΜΑΣΙΑ

ΣΥΣΤΑΣΕΙΣ ΑΝΑΦΟΡΙΚΑ ΜΕ ΤΗΝ ΤΟΠΟΘΕΤΗΣΗ ΤΗΣ ΠΙΣΙΝΑΣ:

- ΕΙΝΑΙ ΒΑΣΙΚΗΣ ΣΗΜΑΣΙΑΣ Η ΠΙΣΙΝΑ ΕΓΚΑΤΑΣΤΑΘΕΙ ΣΕ ΣΤΕΡΕΟ, ΕΠΙΠΕΔΟ ΕΔΑΦΟΣ. ΕΑΝ Η ΠΙΣΙΝΑ ΕΙΝΑΙ ΕΓΚΑΤΕΣΤΗΜΕΝΗ ΣΕ ΑΝΩΜΑΛΟ ΕΔΑΦΟΣ ΘΑ ΜΠΟΡΟΥΣΕ ΝΑ ΠΡΟΚΑΛΩΕΙ ΚΑΤΑΡΡΕΥΣΗ ΤΗΣ ΠΙΣΙΝΑΣ ΚΑΙ ΥΠΕΡΧΕΙΛΙΣΗ, ΠΡΟΚΑΛΩΝΤΑΣ ΣΟΒΑΡΟ ΑΤΟΜΙΚΟ ΤΡΑΥΜΑΤΙΣΜΟ Η ΚΑΙ ΒΛΑΒΗ ΣΕ ΑΤΟΜΙΚΗ ΙΔΙΟΚΤΗΣΙΑ.
- ΜΗΝ ΕΓΚΑΘΙΣΤΑΤΕ ΤΗΝ ΠΙΣΙΝΑ ΣΕ ΔΡΟΜΟΥΣ, ΕΞΕΔΡΕΣ, ΠΛΑΤΦΟΡΜΕΣ, ΧΑΛΙΚΗ Η ΑΣΦΑΛΤΟ. ΤΟ ΕΔΑΦΟΣ ΘΑ ΠΡΕΠΕΙ ΝΑ ΕΙΝΑΙ ΑΡΚΕΤΑ ΣΤΑΘΕΡΟ ΓΙΑ ΝΑ ΑΝΤΕΧΕΙ ΤΗΝ ΠΙΕΣΗ ΤΟΥ ΝΕΡΟΥ. ΛΑΣΠΗ, ΑΜΜΟΣ, ΜΑΛΛΑΚΟ/ΧΑΛΑΡΟ ΧΩΜΑ Η ΠΙΣΣΑ ΔΕΝ ΕΙΝΑΙ ΚΑΤΑΛΛΗΛΑ.
- ΤΟ ΕΔΑΦΟΣ ΘΑ ΠΡΕΠΕΙ ΝΑ ΚΑΘΑΡΙΖΕΤΑΙ ΑΠΟ ΟΛΑ ΤΑ ΑΝΤΙΚΕΙΜΕΝΑ ΚΑΙ ΑΠΟΡΡΙΜΜΑΤΑ, ΟΠΩΣ ΠΕΤΡΕΣ ΚΑΙ ΚΛΑΔΙΑ.
- ΕΛΕΓΞΤΕ ΜΕ ΤΗΝ ΤΟΠΙΚΗ ΔΙΟΙΚΗΣΗ ΓΙΑ ΤΥΧΟΝ ΤΟΠΙΚΟΥΣ ΚΑΝΟΝΙΣΜΟΥΣ ΣΧΕΤΙΚΑ ΜΕ ΑΠΑΙΤΗΣΕΙΣ ΓΙΑ ΦΡΑΓΜΟΥΣ, ΦΡΑΚΤΕΣ, ΦΩΤΙΣΜΟ ΚΑΙ ΑΣΦΑΛΕΙΑ ΚΑΙ ΦΡΟΝΤΙΣΤΕ ΝΑ ΣΥΜΜΟΡΦΩΝΗΣΤΕ ΜΕ ΟΛΟΥΣ ΤΟΥΣ ΝΟΜΟΥΣ.

ΣΥΝΑΡΜΟΛΟΓΗΣΗ

1. ΒΓΑΛΤΕ ΠΡΟΣΕΚΤΙΚΑ ΤΗΝ ΠΙΣΙΝΑ ΚΑΙ ΤΑ ΕΞΑΡΤΗΜΑΤΑ ΤΗΣ ΑΠΟ ΤΗΝ ΤΣΑΝΤΑ ΜΕΤΑΦΟΡΑΣ ΚΑΙ ΑΠΛΩΣΤΕ ΤΗΝ ΠΙΣΙΝΑ ΣΤΟ ΕΠΙΛΕΓΜΕΝΟ ΣΗΜΕΙΟ.
2. ΑΝΟΙΞΤΕ ΤΙΣ ΒΑΛΒΙΔΕΣ ΑΣΦΑΛΕΙΑΣ ΚΑΙ ΦΟΥΣΚΩΣΤΕ ΤΑ ΜΕΡΗ ΕΝΑ ΕΝΑ. ΒΕΒΑΙΩΘΕΙΤΕ ΟΤΙ ΕΧΕΤΕ ΚΛΕΙΣΕΙ ΤΙΣ ΒΑΛΒΙΔΕΣ ΜΕΤΑ ΤΟ ΦΟΥΣΚΩΜΑ. ΔΕΝ ΠΕΡΙΛΑΜΒΑΝΕΤΑΙ ΑΝΤΛΙΑ ΑΕΡΟΣ.
ΣΗΜΕΙΩΣΗ: ΜΗΝ ΠΑΡΑΦΟΥΣΚΩΝΕΤΕ. ΜΗΝ ΧΡΗΣΙΜΟΠΟΙΕΙΤΕ ΟΥΤΕ ΑΕΡΟΣΥΜΠΙΕΣΤΗ ΟΥΤΕ ΠΕΠΙΕΜΕΝΟ ΑΕΡΑ.
3. ΓΕΜΙΣΤΕ ΑΡΓΑ ΤΗΝ ΠΙΣΙΝΑ ΜΕΧΡΙ ΤΗ ΣΟΣΤΗ ΣΤΑΘΜΗ ΝΕΡΟΥ. ΕΑΝ ΥΠΑΡΧΕΙ ΓΡΑΜΜΗ ΣΤΑΘΜΗΣ, ΜΠΟΡΕΙΤΕ ΝΑ ΤΗ ΦΤΑΞΕΤΕ ΑΛΛΑ ΜΗΝ ΥΠΕΡΒΕΙΤΕ ΤΗ ΓΡΑΜΜΗ ΣΤΑΘΜΗΣ ΣΤΟ ΕΞΩΤΕΡΙΚΟ ΤΗΣ ΠΙΣΙΝΑΣ. ΜΗΝ ΤΗΝ ΠΑΡΑΓΕΜΙΣΤΕ ΚΑΘΩΣ ΑΥΤΟ ΜΠΟΡΕΙ ΝΑ ΠΡΟΚΑΛΕΣΕΙ ΤΗΝ ΚΑΤΑΡΡΕΥΣΗ ΤΗΣ ΠΙΣΙΝΑΣ. **ΠΡΟΣΟΧΗ:** ΜΗΝ ΑΦΗΝΕΤΕ ΤΗΝ ΠΙΣΙΝΑ ΧΩΡΙΣ ΕΠΙΒΛΕΨΗ ΚΑΤΑ ΤΟ ΓΕΜΙΣΜΑ ΜΕ ΝΕΡΟ.
ΠΡΟΣΟΧΗ: ΜΗΝ ΑΦΗΝΕΤΕ ΤΗΝ ΠΙΣΙΝΑ ΧΩΡΙΣ ΕΠΙΒΛΕΨΗ ΚΑΤΑ ΤΟ ΓΕΜΙΣΜΑ ΜΕ ΝΕΡΟ.

ΛΑΝΘΑΣΜΕΝΗ ΣΤΑΘΜΗ ΝΕΡΟΥ



ΣΗΜΕΙΩΣΗ: ΟΛΑ ΤΑ ΣΧΕΔΙΑ ΕΙΝΑΙ ΜΟΝΟ ΓΙΑ ΛΟΓΟΥΣ ΑΠΕΙΚΟΝΙΣΗΣ. ΜΠΟΡΕΙ ΝΑ ΜΗΝ ΑΝΤΑΠΟΚΡΙΝΟΝΤΑΙ ΣΤΟ ΠΡΑΓΜΑΤΙΚΟ ΠΡΟΪΟΝ. ΔΕΝ ΕΙΝΑΙ ΥΠΟ ΚΛΙΜΑΚΑ.

ΑΔΕΙΑΣΜΑ ΤΗΣ ΠΙΣΙΝΑΣ

1. ΕΛΕΓΞΤΕ ΤΟΥΣ ΤΟΠΙΚΟΥΣ ΚΑΝΟΝΙΣΜΟΥΣ ΓΙΑ ΕΙΔΙΚΕΣ ΟΔΗΓΙΕΣ ΣΧΕΤΙΚΑ ΜΕ ΤΗΝ ΑΠΟΡΡΙΨΗ ΤΟΥ ΝΕΡΟΥ ΤΗΣ ΠΙΣΙΝΑΣ ΚΟΛΥΜΒΗΣΗΣ.
2. ΞΕΦΟΥΣΚΩΣΤΕ ΟΛΟΥΣ ΤΟΥΣ ΒΑΛΒΙΔΟΥΣ ΑΕΡΑ ΚΑΙ ΟΗΘΗΣΕ ΤΑΥΤΟΧΡΟΝΑ ΠΡΟΣ ΤΑ ΚΑΤΩ ΤΟ ΤΟΙΧΩΜΑ ΤΗΣ ΠΙΣΙΝΑΣ ΓΙΑ ΤΗΝ ΑΠΕΛΕΥΘΕΡΩΣΗ ΤΟΥ ΝΕΡΟΥ.
ΣΗΜΕΙΩΣΗ: ΤΟ ΑΔΕΙΑΣΜΑ ΤΗΣ ΠΙΣΙΝΑΣ ΠΡΕΠΕΙ ΝΑ ΓΙΝΕΤΑΙ ΜΟΝΟ ΑΠΟ ΕΝΗΛΙΚΑ!

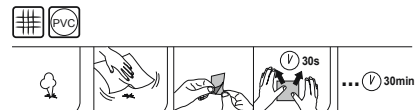
ΣΥΝΤΗΡΗΣΗ ΤΗΣ ΠΙΣΙΝΑΣ

ΠΡΟΕΙΔΟΠΟΙΗΣΗ: ΑΝ ΔΕΝ ΤΗΡΗΣΕΤΕ ΤΙΣ ΟΔΗΓΙΕΣ ΣΥΝΤΗΡΗΣΗΣ ΠΟΥ ΠΑΡΕΧΟΝΤΑΙ ΠΑΡΑΚΑΤΟ, ΕΝΔΕΧΕΤΑΙ ΝΑ ΠΡΟΚΥΨΕΙ ΚΙΝΔΥΝΟΣ ΓΙΑ ΤΗΝ ΥΓΕΙΑ ΣΑΣ. ΙΔΙΑΙΤΕΡΑ ΤΩΝ ΠΑΙΔΙΩΝ ΣΑΣ.

- ΝΑ ΑΛΛΑΞΕΤΕ ΣΥΧΝΑ ΤΟ ΝΕΡΟ ΤΗΣ ΠΙΣΙΝΑΣ ΣΑΣ, ΙΔΙΩΣ ΑΝ Ο ΚΑΙΡΟΣ ΕΙΝΑΙ ΖΕΣΤΟΣ Η ΟΤΑΝ ΤΟ ΝΕΡΟ ΕΙΝΑΙ ΕΜΦΑΝΩΣ ΜΟΛΥΣΜΕΝΟ ΔΙΟΤΙ ΤΟ ΑΚΑΘΑΡΤΟ ΝΕΡΟ ΕΙΝΑΙ ΕΠΙΒΛΑΒΗΣ ΓΙΑ ΤΗΝ ΥΓΕΙΑ ΤΟΥ ΧΡΗΣΤΗ.
- ΕΠΙΚΟΙΝΩΝΗΣΤΕ ΜΕ ΤΟ ΤΟΠΙΚΟ ΜΑΓΑΖΙ ΕΙΔΩΝ ΠΙΣΙΝΑΣ ΓΙΑ ΑΓΟΡΑ ΧΗΜΙΚΩΝ ΓΙΑ ΤΗΝ ΕΠΕΞΕΡΓΑΣΙΑ ΤΟΥ ΝΕΡΟΥ ΤΗΣ ΠΙΣΙΝΑΣ ΣΑΣ. ΦΡΟΝΤΙΣΤΕ ΝΑ ΚΑΛΟΛΟΥΘΕΙΤΕ ΠΙΣΤΑ ΤΙΣ ΟΔΗΓΙΕΣ ΤΟΥ ΚΑΤΑΣΚΕΥΑΣΤΗ ΤΩΝ ΧΗΜΙΚΩΝ.

ΚΑΘΑΡΙΣΜΟΣ ΚΑΙ ΦΥΛΑΞΗ

1. ΜΕΤΑ ΤΗ ΧΡΗΣΗ, ΧΡΗΣΙΜΟΠΟΙΗΣΤΕ ΕΝΑ ΥΓΡΟ ΠΑΝΙ ΓΙΑ ΝΑ ΚΑΘΑΡΙΣΕΤΕ ΑΠΛΑ ΟΛΕΣ ΤΙΣ ΕΠΙΦΑΝΕΙΕΣ ΤΗΣ ΠΙΣΙΝΑΣ.
ΣΗΜΕΙΩΣΗ: ΜΗΝ ΧΡΗΣΙΜΟΠΟΙΕΙΤΕ ΠΟΤΕ ΔΙΑΛΥΤΕΣ Ή ΑΛΛΑ ΧΗΜΙΚΑ, ΠΟΥ ΜΠΟΡΕΙ ΝΑ ΠΡΟΚΑΛΕΣΟΥΝ ΖΗΜΙΑ ΣΤΟ ΠΡΟΪΟΝ.
2. ΑΦΗΣΤΕ ΤΗΝ ΠΙΣΙΝΑ ΝΑ ΣΤΕΓΝΩΣΕΙ ΣΤΟΝ ΑΕΡΑ ΚΑΙ ΟΤΑΝ ΣΤΕΓΝΩΣΕΙ ΕΝΤΕΛΟΣ ΔΙΠΛΩΣΤΕ ΤΗΝ ΠΙΣΙΝΑ ΠΡΟΣΕΚΤΙΚΑ ΚΑΙ ΘΕΣΤΕ ΤΗΝ ΞΑΝΑ ΣΤΗΝ ΑΡΧΙΚΗ ΤΗΣ ΣΥΣΚΕΥΑΣΙΑ. ΑΝ Η ΠΙΣΙΝΑ ΔΕΝ ΕΧΕΙ ΣΤΕΓΝΩΣΕΙ ΕΝΤΕΛΟΣ, ΜΠΟΡΕΙ ΝΑ ΜΟΧΛΙΑΣΕΙ ΚΑΙ ΝΑ ΚΑΤΑΣΤΡΑΦΕΙ Η ΕΠΕΝΔΥΣΗ ΤΗΣ ΠΙΣΙΝΑΣ.
3. ΝΑ ΦΥΛΑΣΣΕΤΑΙ ΣΕ ΞΗΡΟ ΜΕΡΟΣ, ΘΕΡΜΟΚΡΑΣΙΑ ΑΠΟ 15°C, ΜΑΚΡΙΑ ΑΠΟ ΠΑΙΔΙΑ.



ΑΡ. ΕΙΔΟΥΣ	ΗΛΙΚΙΑΣ
52192; 52211; 52559; 52637; 52638; 53156	2+

ΑΝΑΤΡΕΨΤΕ ΣΤΟ ΟΝΟΜΑ ΤΟΥ ΕΙΔΟΥΣ Ή ΣΤΟΝ ΑΡΙΘΜΟ ΠΟΥ ΑΝΑΓΡΑΦΕΤΑΙ ΣΤΗ ΣΥΣΚΕΥΑΣΙΑ.
ΔΙΑΒΑΣΤΕ ΠΡΟΣΕΚΤΙΚΑ ΤΙΣ ΟΔΗΓΙΕΣ ΣΤΗ ΣΥΣΚΕΥΑΣΙΑ ΠΟΥ ΠΡΕΠΕΙ ΝΑ ΦΥΛΑΣΣΕΤΑΙ ΓΙΑ ΜΕΛΛΟΝΤΙΚΗ ΑΝΑΦΟΡΑ.

РУКОВОДСТВО ПОЛЬЗОВАТЕЛЯ ВНИМАНИЕ

ΕΑΣ



Никогда не оставляйте детей без присмотра — опасность утонуть

Сохраняйте инструкцию по сборке и установке для дальнейшего изучения.

- Только для домашнего использования.
- Только для использования на открытом воздухе.
- Дети могут утонуть в очень небольшом количестве воды. Выливая воду из бассейна, когда им никто не пользуется.
- Изделие нельзя устанавливать на бетоне, асфальте и других

твёрдых поверхностях.

- Поместите изделие на ровную поверхность на расстоянии не менее 2-х метров от любых строений и препятствий, как то: заборов, гаражей, домов, нависающих веток деревьев, сушильных веревок и электропроводов.
- Купаться рекомендуется спиной к солнцу.
- Изменения пользователем бассейна-«владельцем» (например, добавление принадлежностей) должны производиться в соответствии с инструкциями производителя.

ПОДГОТОВКА

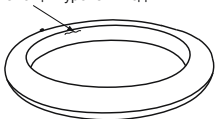
Рекомендации по установке бассейна:

- Очень важно устанавливать бассейн на твердой, ровной почве. Если бассейн установлен на неровном грунте, это может вызвать разрушение бассейна и разлив воды, что может, в свою очередь, стать причиной травм и (или) нанести материальный ущерб.
- Не устанавливайте бассейн на подъездных дорожках, площадках с твердым покрытием, деревянном настиле, гравии или асфальте. Почва должна быть достаточно твердой, чтобы противостоять давлению воды. Грязь, песок, мягкий грунт или гидрон для установки бассейна не подходят.
- Площадка должна быть очищена от любых предметов и мусора, камней и веток.
- Ознакомьтесь в муниципалитете с действующими правилами, касающимися установки заборов, ограждений, освещения и соблюдения безопасности. Убедитесь в том, что вы выполнили все правила.

СБОРКА

1. Аккуратно извлеките бассейн и принадлежности из коробки и разложите их на выбранном вами участке.
2. Откройте предохранительные клапаны и надуйте части одну за другой. Не забудьте закрыть клапаны по завершении надувания. Воздушный насос не входит в комплект поставки.
ПРИМЕЧАНИЕ: Не перекачайте. Не используйте сжатый воздух или воздушный компрессор.
3. Медленно заполните бассейн водой до нужного уровня. Если на бассейне с внутренней стороны нанесена отметка уровня воды, залейте воду до этой отметки, но не превышайте ее. **НЕ НАЛИВАЙТЕ СЛИШКОМ МНОГО ВОДЫ**, так как бассейн потеряет устойчивость и может перевернуться.
ВНИМАНИЕ: Не оставляйте бассейн без внимания, когда он наполняется водой.

Надлежащий уровень воды



ПРИМЕЧАНИЕ: Все схемы выполняют исключительно иллюстративную функцию. Они могут не отображать конкретное изделие. Схемы не отображают действительный масштаб.

СЛИВ ВОДЫ ИЗ БАССЕЙНА

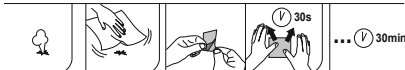
1. Ознакомьтесь с местными правилами, регулиющими порядок утилизации воды из бассейнов.
2. Выпустить воздух из воздушных камер, одновременно прижимая стенку бассейна вниз, чтобы вылить воду.
ПРИМЕЧАНИЕ: Выливать воду из бассейна разрешается только взрослым!

ОБСЛУЖИВАНИЕ БАССЕЙНА

- ВНИМАНИЕ:** Если вы не придерживаетесь правил ухода за бассейном, вы рискуете своей жизнью и жизнью ваших детей.
- Почаще меняйте воду в бассейне (особенно в жаркую погоду или при ее загрязнении), грязная вода опасна для здоровья.
 - Для обеззараживания воды в бассейне покупайте необходимые химикаты. Тщательно выполняйте инструкции их производителя.

ЧИСТКА И ХРАНЕНИЕ

1. После использования аккуратно протрите поверхность влажной тряпкой.
ПРИМЕЧАНИЕ: Запрещается использовать растворители или другие химикаты, которые могут повредить изделие.
2. Высушите бассейн на воздухе. Как только он высохнет, аккуратно сложите его в оригинальную упаковку. Если бассейн не полностью высох, возможно возникновение плесени, которая повредит полотно бассейна.
3. Храните в недоступном для детей сухом месте при температурах выше 15°C.



Изделие	Возраст
52192; 52211; 52559; 52637; 52638; 53156	2+

Ссылайтесь на номер или название, указанное на упаковке. Внимательно прочтите и сохраните инструкцию на упаковке.

ПРÍRUČKA PRO MAJITELE UPOZORNĚNÍ



Nikdy nenechávejte dítě bez dozoru –nebezpečí útonutí.

POKYNY K MONTÁŽI A INSTALACI USCHOVEJTE PRO POZDĚJŠÍ POUŽITÍ.

- Pouze pro domácí použití.
- Používejte výhradně venku.
- Děti mohou útonout i ve velmi malém množství vody. Vypustte brouzdaliště, pokud se nepoužívá.
- Neinstalujte brouzdaliště nad betonovým, asfaltovým nebo jiným tvrdým povrchem.
- Výrobek umístěte na rovný povrch nejméně 2 m od jakékoliv konstrukce nebo překážky – například plotu, garáže, domu, převísle větve, šňůry na prádlo či elektrického vedení.
- Při hraní doporučujeme otočit děti zády ke slunci.
- Pokud bude uživatel provádět úpravy původního bazénu (například přidáním doplňků), musí tyto úpravy být provedeny v souladu s pokyny výrobce.

PŘÍPRAVA

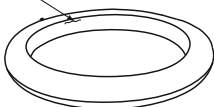
Doporučení týkající se umístění bazénu:

- Je nezbytné nutné, abyste bazén rozložili na zcela rovném a plochem povrchu. Pokud bazén rozložíte na nerovném povrchu, může dojít k jeho zhroutilí a následnému zaplavení, které může mít za následek vážné zranění osob nebo poškození soukromého majetku.
- Nerozkládejte bazén na příjezdových cestách, plošinách, podstavcích, štěrku ani asfaltu. Podloží musí být dostatečně pevné, aby vydrželo tlak vody. Proto nejsou vhodné podloží jako hlína, písek, měkká/voľná zemina nebo asfalt.
- Na zemi se nesmějí nacházet žádné předměty a sutiny, včetně kamení a větví.
- Na místním městském či obecním úřadě se informujte o nařízeních týkajících se oplocení, zábrán, osvětlení a dalších bezpečnostních požadavků a zajistěte, abyste veškerá tato nařízení splnili.

SESTAVENÍ

1. Bazén naplňte správným vytahující z krabice opatrně a roztáhněte bazén na místě, kde bude instalován.
2. Otevřete bezpečnostní ventily a nafoukněte postupně všechny části. Po nafouknutí nezapomeňte ventily zavřít. Pumpa není součástí dodávky.
POZNÁMKA: Nenafoukněte výrobek příliš. Nepoužívejte ani kompresor vzduchu ani stlačený vzduch.
3. Pomalu naplňte bazén správným množstvím vody. Pokud je na bazénu ryska, naplňte bazén až po ní, ale nepřepínáte jej přes tuto rysku. **NEPŘEPLŇUJTE** jej, protože to by mohlo vést ke kolapsu bazénu.
POZOR: Během napouštění vody do bazénu nenechávejte bazén bez dozoru.

Správná hladina vody



POZNÁMKA: Vybrazení mají pouze ilustrační charakter. Nemusi zobrazovat daný produkt. Bez měřítka.

VYPUŠTĚNÍ BAZÉNU

1. Konkrétní pokyny týkající se likvidace vody z bazénu najdete v místních nařízeních.
2. Vyfoukněte všechny vzduchové komry, a zároveň tlačte na stěnu bazénu, aby se uvolnila.

POZNÁMKA: Vypouštění smí provádět pouze dospělé osoby!

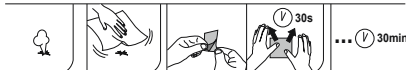
ÚDRŽBA BAZÉNU

UPOZORNĚNÍ: V případě, že se nebudete řídit níže uvedenými pokyny k údržbě, vystavujete se riziku poškození svého zdraví a zejména pak zdraví svých dětí.

- Vodu v bazénu vyměňujte v častých intervalech (zejména v horkém období) anebo alespoň v případě, že je znatelně znečištěna. Špinavá voda může ohrozit zdraví uživatelů bazénu.
- Spontakujte prosím místního prodejce a pořiďte si chemikálie k úpravě vody v bazénu. Dodržujte pokyny uvedené výrobcem chemikálie.

ČIŠTĚNÍ A SKLADOVÁNÍ

1. Po použití vlhkým hadříkem jemně očistěte celý povrch.
POZNÁMKA: Nikdy nepoužívejte rozpouštědla ani jiné chemikálie, které by mohly výrobek poškodit.
2. Nechte bazén oschnout na vzduchu. Až bude zcela suchý, bazén pečlivě složte a umístěte do původního obalu. Pokud není bazén úplně suchý, může na něm vzniknout plíseň, která by bazén poškodila.
3. Skladujte mimo dosah dětí na suchém místě s teplotou nad 15 °C.



Položka	Věk
52192; 52211; 52559; 52637; 52638; 53156	2+

Podívejte se na název položky nebo číslo vyznačené na obalu. Obal je nezbytné pečlivě přečíst a uchovat pro pozdější použití.

BRUKERHÅNDBOK ADVARSEL



La aldri barnet leke uten tilsyn - drukningsfare.

OPPBEVAR MONTERINGS- OG INSTALLASJONSINSTRUKSJONENE FOR SENERE KONSULTASJON.

- Bare for privat bruk.
- Kun for utendørs bruk.
- Barn kan drukne i svært små vannmengder. Tøm bassenget når det

ikke er i bruk.

- Plaskebassenget skal ikke plasseres på betong, asfalt eller andre harde overflater.
- Plasser produktet på en jevn overflate, minst 2 m fra alle strukturer eller hindringer, slik som gjerder, garasje, hus, overhengende greiner, klessnorer eller strømkabler.
- Vi anbefaler å ha ryggen vendt mot sola under lek.
- Forbrukers modifisering av det originale plaskebassenget (for eksempel tilføyelse av tilbehør) skal utføres i henhold til produsentens instruksjoner.

FORBEREDELSE

Anbefalinger som angår plassering av bassenget:

- Det er veldig viktig at bassenget settes opp på et solid, jevnt underlag. Hvis bassenget settes opp på ujevnt underlag kan det føre til at bassenget faller sammen eller ødelegges, og renne over, noe som igjen kan føre til alvorlig personskade og/eller skade på personlig eiendom.
- Ikke sett bassenget opp på oppkjørsler, dekk, plattformer, grus eller asfalt. Bakken må være fast nok til å tåle trykkekraft fra vannet, leire, sand, myk / løs jord eller asfalt er ikke egnet.
- Bakken må ryddes for alle gjenstander og all rusk, inkludert steiner og kvister
- Sjekk med lokale myndigheter om lover som angår inngjerding, barrierer, belysning og sikkerhetskrav og sørg for at du overholder alle lover.

MONTERING

1. Ta bassenget og tilbehøret forsiktig ut av esken, og spre bassenget ut på det valgte stedet.
2. Åpne sikkerhetsventilene og blås opp delene en etter en. Husk å lukke ventilene etter oppblåsing. Luftpumpe følger ikke med.

MERK: Ikke blås opp for mye. Ikke bruk verken luftkompressor eller komprimert luft.

3. Fyll bassenget til korrekt vannnivå, hvis det er en fyllelinje på denne nås, men ikke overskrider. **IKKE FYLL FOR MYE** da dette kan føre til at bassenget kollapser.

ADVARSEL: Ikke forlat bassenget uten tilsyn mens du fyller det.

Riktig vannivå



MERK: Alle tegninger er utelukkende til illustrasjonsformål. De gjenspeiler kanskje ikke det faktiske produktet. Ikke i målestokk.

TØM BASSENGET

1. Sjekk lokale reguleringer for spesifikke retningslinjer angående tømming av svømmebassengvann.
2. Tøm alle luftkamrene, og dytt samtidig ned bassengveggen for å tømme ut vannet.

MERK: Drenering skal kun utføres av en voksen!

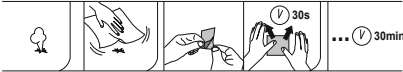
BASSENGVEDLIKEHOLD

ADVARSEL: Hvis du ikke overholder retningslinjene for vedlikehold i denne bruksanvisningen, vil det sette helsen i fare, og dette gjelder særlig barns helse

- Skift ut vann i bassenget ofte (særlig når det er varmt i været) eller når det er tydelig skittent, urent vann er skadelig for brukernes helse.
- Ta kontakt med den lokale forhandleren din for anskaffelse av kjemikalier for behandling av vannet i bassenget. Pass på at du følger produsentens instruksjoner.

RENGJØRING OG LAGRING

1. Bruk en fuktig klut til å tørke forsiktig over alle overflater etter bruk.
MERK: Bruk aldri løsemidler eller andre kjemikalier som vil kunne skade produktet.
2. Lufttørk bassenget. Når bassenget er helt tørt, brett bassenget forsiktig og plasser det tilbake i den originale emballasjen. Hvis bassenget ikke er fullstendig tørt, kan mugg oppstå, dette vil skade bassenget.
3. Oppbevares på et tørt sted, varmere enn 15 °C, utilgjengelig for barn.



Položka	Aldersgrense
52192; 52211; 52559; 52637; 52638; 53156	2+

Se artikkelnavnet eller nummeret på emballasjen. Informasjonen på emballasjen må leses grundig og oppbevares for senere bruk.

BRUKSANVISNING VARNING



Lämn aldrig ditt barn utan tillsyn – Risk för drottning.

SPARA ANVISNINGAR FÖR MONTERING OCH INSTALLATION FÖR FRAMTIDA REFERENS.

- Endast för hemmabruk.
- Endast för utomhusbruk.
- Barn kan drunkna i mycket små mängder vatten. Töm poolen när den inte används.
- Placera inte plaskpoolen på betong, asfalt eller någon annan hård yta.
- Placera produkten på en jämn yta minst 2 meter från strukturer och hinder som staket, garage, hus, överhängande grenar, tvättlinor eller elkablar.
- Vi rekommenderar att man har ryggen mot solen när man leker.
- Ändringar av den ursprungliga plaskpoolen utförd av konsumenten (till exempel tillägg av tillbehör) ska utföras i enlighet med tillverkarens instruktioner.

FÖRBEREDELSE

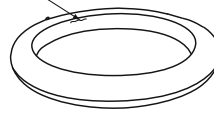
Rekommendationer angående placering av poolen:

- Poolen måste placeras på en fast och jämn yta. Om man placerar den på ett ojämnt underlag kan den tippa och vattnet kan svämma över, vilket kan leda till allvarlig personskada och/eller skada på personlig egendom.
- Poolen får inte installeras på oppfarter, däck, plattformar, grus eller asfalt. Marken ska vara fast nog att stå emot trycket från vattnet, vilket gör att lera, sand mjuk/lös jord eller tjära inte är lämpliga.
- Man ska avlägsna alla föremål från marken och rengöra den från skräp inklusive stenar och kvistar.
- Kontrollera med lokala myndigheter vilka regler som gäller for staket, avskärmningar, belysning och säkerhetsutrustning och se till att oppfylla kraven i alla gällande lagar och bestämmelser.

MONTERING

1. Ta ut poolen och tillbehören ur förpackningen med forsiktighet og legg ut poolen på den valde platsen.
2. Öppna säkerhetsventilerna og blås opp delarna en efter en. Se till att stंगा ventilerne efter att varje del har blåst opp. Luftpump medfølger ej.
OBS: Blås inte opp for mycket. Använd varken luftkompressor eller tryckluft.
3. Fyll långsamt på poolen till lämplig vattennivå. Fyll på opp till påfyllningslinjen inuti poolen om sådan finns, men se till att inte överstiga denna. **FYLL INTE PÅ FÖR MYCKET** eftersom detta skulle kunna leda till att poolen kollapsar.
WARNING: Lämn inte poolen utan oppsikt då den fylls med vatten.

Korrekt vattennivå



OBS: Alla ritningar är enbart illustrativa. Kanske inte visar den aktuelle produkten. Ej skaleninga.

TÖM POOLEN

1. Kontrollera lokale foreskrifter for spesifikke anvisninger angående tömning av vattnet i poolen.
2. Släpp ut luften ur alla luftkammare og tryck samtidigt ner poolens vägg.
OBS: Tömning ska utföras av vuxen!

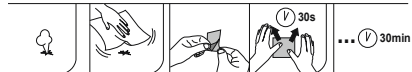
POOLSKÖTSEL

WARNING: Om du inte följer dessa underhållsanvisningar utsätter du dig själv og dina barn for risk.

- Byt ut vattnet i poolen med jämna mellanrum (gäller särskilt vid varmt väder) eller när det är märkbart nedsmutsat, eftersom orent vatten kan skada användarens hälsa.
- Kontakta din lokale återförsäljare angående kemikalier for behandling av vattnet i din pool. Följ noggrant anvisningarna från tillverkaren av kemikalierna.

RENGÖRING OCH FÖRVARING

1. Efter användning ska man använda en fuktig trasa og torka av alla ytor.
OBS: Använd aldrig lösningsmedel eller andra kemikalier eftersom de kan skada produkten.
2. Lufttorka poolen tills den är helt torr, vik poolen forsiktigt og sätt den tillbaka i sin ursprungliga förpackning. Om poolen inte är helt torr kan det oppstå mögel som skadar poolen.
3. Förvaras på ett tørt ställe, varmare än 15 °C, utom räckhåll for barn.



Artikel	Ålder
52192; 52211; 52559; 52637; 52638; 53156	2+

Hänvisa till produktnamn eller nummer på förpackningen. Förpackningen ska sparas og förvaras for framtida referens.

OMISTAJAN KÄSIKIRJA VAROITUS



Älä koskaan jätää lasta ilman valvontaa. Hukkimisvaara.

SÄILYTÄ KOKOAMIS- JA ASENNUSOHJEET TULEVAAN TARVETTA VARTEN.

- Ainoastaan kotikäyttöön.
- Ainoastaan ulkokäyttöön.
- Lapsot voivat hukkaa matalaan veteen. Tyhjennä allas käytön jälkeen.
- Kahlullaista ei saa asentaa betonille, asfaltille tai muulle kovalle pinnalle.
- Sijoita tuote vaakasuoralle pinnalle, jonka etäisyys on vähintään 2 metriä mistä tahansa rakenteesta tai esteestä kuten aita, autotalli, talo, yläriippuvat oksat, pyykkölinjat.

- Suositellaan kääntämään selkä aurinkoa kohden leikittäessä.
- Kuluttajan tekemät muutokset alkuperäiseen lastenaltaaseen (esimerkiksi lisävarusteiden lisäksi) on tehtävä valmistajan ohjeiden mukaisesti.

VALMISTELU

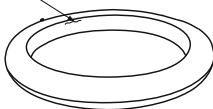
Suosituksia altaan sijoittamista varten:

- On ehdottoman tärkeää, että allas asetetaan kiinteälle ja vaakatasossa olevalle pinnalle. Jos allas asetetaan epätasaiselle pinnalle, saatetaan aiheuttaa altaan rikkoutuminen ja vuotaminen sekä sen seurauksena henkilökohtainen vamma ja/tai vahinkoja omaisuudelle.
- Älä aseta ajoteille, kansille, laitureille, soralle tai asfaltille. Maan tulisi olla riittävästi kiinteää, jotta se kestää veden paineen; mutta, hiekkä, pehmeä / irtonainen maaperä tai terva eivät sovi.
- Maapohja tulee puhdistaa kaikista esineistä ja roskista mukaan lukien kivet ja oksat.
- Tarkista paikallisilta viranomaisilta kaikki määräykset, jotka liittyvät altaamiseen, esteisiin, valaistukseen ja turva-vaatimuksiin sekä varmista, että noudatet kaikki lakien vaatimuksia.

KOKOAMINEN

1. Ota allas ja sen lisätarvikkeet varovasti pois pakkauksesta ja levitä allas valittuun sijaan.
 2. Avaa turvaventtiilit ja täytä osat ilmalla yksi kerrallaan. Täyttämisen jälkeen sulje venttiilit huolellisesti. Ilmapumppu ei sisälly pakkaukseen.
- HUOMAUTUS:** Älä täytä liikaa. Älä käytä ilmapressoria tai paineilmaa.
3. Täytä allas hitaasti riittävällä määrällä vettä, jos altaassa on täyttörajan merkki, täytä siihen saakka, mutta älä ylitä altaan sisällä olevaa rajaa. **ÄLÄ YLITÄYÄ,** sillä se voi aiheuttaa altaan sortumisen.
- VAROITUS:** Älä jätä vedellä täytettyä allasta ilman valvontaa.

Oikea veden taso



MUISTUTUS: Kaikki piirroksat ovat viitteellisiä. Ne eivät mahdollisesti vastaa todellista tuotetta. Ei mittakaavassa.

UIMA-ALTAAN TYHJENTÄMINEN

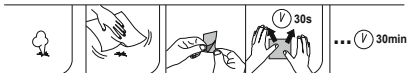
1. Tarkista, onko paikallisissa erityisissä mainintoja uima-aitaiden veden hävittämisestä.
 2. Poista ilma kaikista ilmapakkauksista ja samalla työnnä altaan reunaa alas vapauttamiseksi.
- MUISTUTUS:** Ainoastaan aikuinen saa tyhjentää altaan!

UIMA-ALTAAN HUOLTO

- VAROITUS:** Jos et noudata annettuja huoltoon liittyviä ohjeita, saatat vaarantaa terveytesi ja erityisesti lastesi terveyden.
- Vaihda altaiden vesi usein (erityisesti lämpimällä ilmalla) tai kun havaitaan likaantumista, liikainen vesi on vahingollista käyttäjien terveydelle.
 - Ota yhteyttä jälleenmyyjään saadaksesi kemikaaleja altaan veden kättämistä varten. Varmista, että noudatat kemikaalin valmistajan ohjeita.

PUHDISTUS JA VARASTOINTI

1. Käytön jälkeen puhdista kostealla kankaalla varovasti kaikki pinnat.
- HUOMAA:** Älä koskaan käytä liuottimia tai muita kemikaaleja, jotka voivat vahingoittaa tuotetta.
2. Anna uima-altaan kuivua ilmassa. Taittele täysin kuiva uima-allas huolellisesti ja varastoi alkuperäisessä pakkauksessa. Jos uima-allas ei ole täysin kuiva, hometta voi muodostua, mikä vaurioittaa uima-allasta.
 3. Varastoi kuivassa paikassa yli 15 °C lämpötilassa poissa lasten ulottuvilta.



Tuote	Ikä
52192; 52211; 52559; 52637; 52638; 53156	2+

Katso tuotteen nimi tai numero, joka ilmoitetaan pakkauksessa. Lue pakkaus huolellisesti ja säilytä tulevaa tarvetta varten.

PRÍRUČKA POUŽÍVATEĽA UPOZORNENIE



Nikdy nenechajte vaše dieťa bez dozoru=nebezpečenstvo utopenia.

POKYNY PRE MONTÁŽ A INŠTALÁCII SI ODLOŽTE PRE POUŽITIE V BUDOVNOSTI.

- Iba na domáce použitie.
- Určené len pre vonkajšie použitie.
- Deti sa môžu utopiť vo veľmi malom množstve vody. Vyprázdnite bazén, keď sa nepoužívajú.
- Neinštalujte detský nafukovací bazén na betóne, asfalte alebo na akomkoľvek inom tvrdom povrchu.
- Produkt umiestnite na rovný povrch aspoň 2 m od akékoľvek konštrukcie alebo prekážky, ako je plot, garáž, dom, previsnuté konáre, šnúry na bielizeň alebo elektrické drôty.
- Pri hre odpočívame otočiť sa chrótom k slnku.
- Spotrebiteľské zmeny pôvodného bazénika (napríklad pridanie doplnkov) musia prebiehať v súlade s pokynmi výrobcu.

PRÍPRAVA

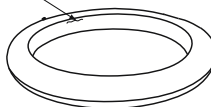
Odporúčania týkajúce sa umiestnenia bazéna:

- Základom je, aby bol bazén umiestnený na pevnom a rovnom podklade. Ak by bol bazén postavený na nerovnej ploche, mohlo by dôjsť k jeho prevráteniu a vytečeniu vody a spôsobiť úraz a/alebo poškodenie osobného majetku.
- Nepostavte ho na príjazdových cestách, doskách, štrku alebo asfalte. Pôda musí byť dostatočne pevná aby uniesla ťažkú vodu; blato, piesok mákkákyprá pôda alebo asfalt nie sú vhodné.
- Z povrchu pôdy musia byť odstránené všetky predmety a sutiny, vrátane kameňov a haluzy.
- U samostatných orgánov sú zistite, ako miestne nariadenia týkajúce sa spoločnosti, barier, požiadaviek na osvetlenie a bezpečnosť musíte dodržať a zabezpečiť dodržanie všetkých zákonov.

MONTÁŽ

1. Bazén a doplnky opatrne vyberte z krabice a bazén rozložte na vybranom mieste.
 2. Otvorte poistné ventily a časti nafúknite jednu po druhej. Po nafúknutí nezabudnite ventily zatvorit. Vzduchové čerpadlo nie je súčasťou balenia.
- POZNÁMKA:** Nenaľukajte priľiš. Nepoužívajte žiaden vzduchový kompresor alebo stlačený vzduch.
3. Pomaly naplňte bazén na príslušnú hladinu, pokiaľ je vyznačená, dosiahnite, ale neprekračujte hladinu vyznačenú na vnútornej strane bazéna. **NENAPŇAŇTE PRIĽIŠ,** mohlo by to spôsobiť kolaps bazéna.
- POZOR:** Počas plnenia vodou nenechávajte bazén bez dozoru.

Ustrezna gladina vode



POZNÁMKA: Všetky nákresy slúžia iba na ilustráciu. Nemusi sa jednať o skutočný výrobok. Nie sú v mierke.

VYPRÁZDNITE BAZÉN

1. Pri vypúšťaní vody z bazéna sa riadte špeciálnymi lokálnymi nariadeniami.

2. Sfuknite vsetky vzduchové komory, súčasne zatlačte stenu bazéna pre uvoľnenie.

POZNÁMKA: Vypúšťanie môže realizovať iba dospelá osoba!

ÚDRŽBA BAZÉNA

UPOZORNENIE: Ak nedodržíte postupy pre údržbu ktoré tu sú uvedené, môžete ohroziť svoje zdravie, ale hlavne zdravie svojich detí.

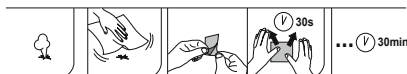
- Vodu v bazéne vymieňajte často (hlavne v teplem počasí) alebo keď je viditeľne znečistená. Znečistená voda môže používateľovi spôsobiť zdravotné problémy.
- Chemikálie na úpravu vody v bazéne získate od vášho miestneho predajcu. Dbajte na dodržiavanie pokynov výrobcu chemikálií.

ČISTENIE A SKLADOVANIE

1. Po použití vlhkou handričkou jemne vyčistite celý povrch.

POZNÁMKA: Nikdy nepoužívajte rozpúšťadlá ani iné chemikálie, ktoré by mohli výrobok poškodiť.

2. Vzduchom vysušte bazén, ak je bazén úplne suchý, starostlivo ho zložte a vráťte ho do pôvodného balenia. Pokiaľ bazén nie je úplne suchý, môže to spôsobiť vznik plesní a poškodenie vložky bazéna.
3. Skladujte na suchom mieste, teplejšom ako 15 °C, mimo dosahu detí.



Položka	Vek
52192; 52211; 52559; 52637; 52638; 53156	2+

Riadiť sa podľa názvu položky a čísla uvedeného na balení. Návod na balení si dôkladne prečítajte a odložte pre použitie v budúcnosti.

INSTRUKCJA OBSŁUGI OSTRZEŻENIE



Nigdy nie zostavij svojego dieťa bez nadzoru – niebezpieczeństwo utonięcia.

INSTRUKCJE MONTAŻU NALEŻY ZACHOWAĆ, ABY PÓŹNIEJ • TEŻ MOŻNA BYŁO Z NICH KORZYSTAĆ.

- Wylącznie do użytku domowego.
- Tylko do użytku na zewnątrz.
- Dzieci mogą utonąć w bardzo małej ilości wody. Opróżnij basen gdy nie jest używany.
- Nie instaluj baseniku do puskania na betonie, asfalcie lub jakiegokolwiek innej twardej powierzchni.
- Produkt stawiaj na równej powierzchni, w odległości co najmniej 2 m od wszelkiej budowl lub przeszkód, takich jak ogrodzenie, garaż, dom, zwiisające gałęzie, sznurki do wieszania prania lub przewody elektryczne
- Zaleca się odwracać do słońca tyłem w czasie zabawy.
- Wszelkie modyfikacje oryginalnego brodzika dokonywane przez konsumenta (na przykład dodanie akcesoriów) powinny być przeprowadzone zgodnie z zaleceniami producenta.

PRZYGOTOWANIE

Zalecenia dotyczące miejsca basenu:

- Bardzo ważne jest, żeby basen postawić na twardym, równym terenie. Jeśli basen ustawiony jest na nierównym podłożu, to może doprowadzić do runięcia basenu i zalania, powodując poważne obrażenia ciała i/lub wyrządzić szkody materialne.
- Nie stawiaj basenu na podjazdach, podestach, podwyższeniach, żwirze lub asfalcie. Podłoże powinno być dość mocne, żeby

wytrzymało ciśnienie wody; błoto, piasek, miękka/luźna gleba lub mokrądlą nie nadają się.

- Podłoże należy oczyścić ze wszystkich przedmiotów i gruzu, a także z kamieni i patyków.
- Sprawdź, jakie są obowiązujące przepisy lokalne dotyczące stawiania ogrodzeń, barierek, oświetlenia oraz jakie są przepisy dotyczące bezpieczeństwa i upewnij się, czy nie naruszasz żadnego z nich.

MONTAŻ

1. Ostrożnie wyjmij basen i akcesoria z kartonu i rozłóż basen na wybranym miejscu.
2. Otwórz zawory bezpieczeństwa i napompuj kolejno części. Pamiętaj, aby zamknąć zawory po napompowaniu. Pompa powietrzna nie jest częścią zestawu.
3. Napełnij powoli basen do właściwego poziomu wody; napełnij wodą do poziomu linii napełniania, nie przekraczając jej jednak wewnątrz basenu. **NIE PRZEPEŁNIAĆ**, gdyż może to spowodować zapadnięcie się basenu.

UWAGA: Nie zostawiaj basenu bez opieki, gdy napełniasz go wodą.

Prawidłowy poziom wody



UWAGA: Wszystkie rysunki mają tylko charakter ilustracyjny. Mogą odbiegać od właściwego produktu. Wymiary na rysunku nie są wymiarami i rzeczywistymi.

OPRÓŻNIANIE BASENU

1. Spruść lokalne przepisy odnośnie odprowadzania zużytej wody z basenu.

1. Spruść powietrze ze wszystkich komór powietrza, jednocześnie naciskając do dolu ściankę basenu, aby woda spłynęła.

UWAGA: Spuszczanie wody może wykonać tylko osoba dorosła!

KONSERWACJA BASENU

OSTRZEŻENIE: Jeśli nie będziesz dostosowywać się do wskazówek dotyczących konserwacji, wymienionych w tym miejscu, Twoje życie, a w szczególności dzieci, może być zagrożone.

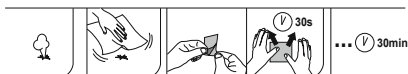
- Wymieniaj wodę w basenach regularnie (zwłaszcza w czasie upałów) lub kiedy widocznie jest ona zanieczyszczona, ponieważ brudna woda jest szkodliwa dla zdrowia użytkowników.
- Skontaktuj się z lokalnym sprzedawcą celem nabycia środków chemicznych służących do pielęgnacji wody w basenie. Przestrzegaj wskazówek producenta środków chemicznych.

CZYSZCZENIE I PRZECHOWYWANIE

1. Po użyciu basenu przetrzyj delikatnie wszystkie jego powierzchnie wilgotną szmatką.

UWAGA: Nigdy nie używaj rozpuszczalników, ani innych środków chemicznych, które mogą uszkodzić produkt.

2. Osusz basen, gdy basen będzie całkowicie suchy, złóż go ostrożnie i umieść z powrotem w oryginalnym opakowaniu. Jeśli basen nie będzie całkowicie suchy, może powstać pleśń, która spowoduje uszkodzenie basenu.
3. Przechowywać w suchym miejscu, cieplejszym niż 15°C, w miejscu niedostępnym dla dzieci.



Spręt	Dla dzieci w wieku
52192; 52211; 52559; 52637; 52638; 53156	2+

Sprawdź nazwę i numer sprzętu na opakowaniu.

Przeçytaj uważnie informacje na opakowaniu, a opakowanie nie wyrzucaj, żeby można było korzystać z niego w późniejszym czasie użytkowania.

HASZNÁLATI ÚTMUTATÓ FIGYELMEZTETÉS



Soha ne hagyja felügyelet nélkül a gyermeket. Fulladásveszély.

A HASZNÁLATI ÉS ÖSSZESZERELÉSI UTASÍTÁST ŐRIZZE MEG, HOGY AZ KÉSŐBB IS RENDELKEZESRE ÁLLJON.

- Csak otthoni használatra.
- Csak szabadtéri használatra.
- A gyermeknek a nagyon kis mennyiségű vízben is megfulladhatnak. Úrítse ki a medencét, ha nincs használatban.
- Ne helyezze a pancsolómedencét betonra, aszfaltra vagy más kemény felületre.
- A terméket lapos felületen állítsa fel, legalább 2 m-re bármilyen építménytől vagy akadálytól, mint pl. kerítés, garázs, ház, légző ágak, ruhaszárító kötelek vagy villanyvezetékek.
- A játék közben ajánlatos a napnak háttal állni.
- Az eredeti lubickoló medence fogyasztó állítai módosítását (pl. tartozékok hozzáadása) a gyártó utasításai szerint kell elvégezni.

ELŐKÉSZÜLET

A medence elhelyezésére vonatkozó tanácsok:

- Nagyon fontos, hogy a medence szilárd, egyenletes talajon legyen felállítva. Ha a medence egyenetlen talajon áll, az a széteséséhez és ennek következtében a víz álltali előlítéshez vezethet, komoly személyi sérülést és/vagy anyagi kárt okozva.
- A medencét ne állítsa fel az autóbeállón, deszkaburkolaton, emelvényen, kavicson vagy aszfalton. A talajnak elég erősnek kell lennie ahhoz, hogy kibírja a víz nyomását; iszapos, homokos, puha / lágy talaj vagy lápos vidék a medence felállítására nem alkalmas.
- A talajt meg kell tisztítani mindenféle tárgyától és köves törmelékől valamint fadaraboktól.
- Tudakolja meg a helyi önkormányzatnál a kerítés, korlát felállítására, a világításra és a biztonságra vonatkozó előírásokat és ellenőrizze, hogy azokat nem sérti-e meg.

ÖSSZESZERELÉS

1. Vegye ki óvatosan a medencét a dobozból, majd terítse ki a medencét a kívánt helyszínre.
2. Nyissa ki a biztonsági szelepeket, és fújja föl a termék részeit egyenként. A felújást követően ne felelje el visszazárni a szelepeket. A levegőszivattyú nem tartozék.
MEGJEGYZÉS: Ne fújja fel túlságosan a terméket. Ne használjon légszűrőt vagy sürtött levegőt.
3. Lassan tölts fel a medencét, míg el nem érte a megfelelő vízszintet. Ne lépje túl a medence belsején feltüntetett töltésszintet (ha van). **NE TÖLTSE TÚL,** mivel ez a medence összedőlését okozhatja.
FIGYELEM: Ne hagyja a medencét felügyelet nélkül, míg azt vízzel tölti fel.

Megfelelő vízszint



MEGJEGYZÉS: Az ábrák csak illusztrációként szolgálnak. Az ábrák nem feltétlenül a vonatkozó terméket mutatják. Az ábrák nem méretarányosak.

A MEDENCE VÍZÉNEK A LEERESZTÉSE

1. Ellenőrizze a helyi előírásokat a medence vízének az elvezetését illetően.
 2. Eresszse le a levegőt a légkamrából, ugyanakkor szorítsa le a medence falát, hogy a víz távozhasson.
- MEGJEGYZÉS:** A víz leeresztését csak felnőttek végezhetik!

MEDENCE KARBANTARTÁSA

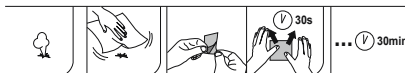
FIGYELMEZTETÉS: Ha nem tudja be a karbantartásra vonatkozó itt

leírt utasításokat, a saját egészségét, mindenek előtt pedig a gyermekek testi épségét veszélyeztetheti.

- Gyakran cserélje a medence vizét (főleg kánikula idején) vagy akkor, ha abban szennyezést vesz észre, mert a piszkos víz a felhasználók egészségére káros lehet.
- A medence vízének megfelelő minőségét biztosító víztisztító szerek a helyi forgalmazótól szerezheti be. Tartsa be a vegyszereket gyártó cég utasításait.

TISZTÍTÁS ÉS TÁROLÁS

1. A használat után nedves ronggyal finoman törölje le az összes felületet.
FIGYELEM: Sohasem használjon oldószereket vagy egyéb vegyszereket, amelyek a terméket megsérthetik.
2. Hagyja a medencét szabadfűtően megszáradni, és amint teljesen száraz, óvatosan hajtsa össze a medencét, majd helyezze vissza az eredeti csomagolásba. Ha a medencét nem teljesen szárazon teszi el, penész jelenhet meg, ami tönkretetheti a medencét.
3. Tárolja száraz, 15°C-nál melegebb helyen, gyermekektől távol.



Árucikk	Ájányott kor
52192; 52211; 52559; 52637; 52638; 53156	2+

Figyeljen oda a csomagoláson feltüntetett terméknevre és -számra. Olvassa el figyelmesen a csomagoláson található információt és a csomagolást őrizze meg, hogy az a későbbiek során is rendelkezésre álljon.

ĪPAŠNIEKA ROKASGRĀMATA BRĪDINĀJUMS!



Nekad neatstāt bērnu bez uzraudzības - noslīkšanas risks.

SAGLABĀJIET SALIKŠANAS UN UZSTĀDĪŠANAS NORĀDĪJUMUS TURPMĀKAJĀI UZŅIŅAI.

- Izmantot tikai mājās.
- Lietošanai tikai ārpus telpām.
- Bērni var noslīkt arī pavisam sekļā ūdenī. Kad baseinu neizmanto, to iztukšot
- Pelobaseinu neuzstādi uz betona, asfalta vai citas cietas virsmas.
- Novietojiet izstrādājumu uz līdzenas virsmas vismaz 2 m attālumā no visām būvēm vai citiem priekšmetiem, piemēram, žoga, garāžas, mājas, lieliem kokiem, veļas žāvēšanas nojumēm vai elektrības vadiem.
- Rotaļspēles ieteicams atrasties ar muguru pret sauli.
- Patērētājam izmaiņas oriģinālajam saskājam baseinam (piemēram, piederumu pievienošana) jāveic saskaņā ar ražotāja instrukcijām.

SAGATAVOŠANA

Ieteikumi par baseina uzstādīšanu:

- Svarīgi ir uzstādīt baseinu uz cietais un līdzenas virsmas. Ja baseins ir uzstādīts uz nelīdzenas virsmas, tas var sabrukt un noplūst, izraisot smagus ievainojumus un/vai sabojājot tpašumu.
- Baseinu nedrīkst uzstādīt uz piebraucamajiem ceļiem, klājiem, platformām, grants vai asfalta. Virsmā jābūt pietiekami cietai, lai izturētu ūdens spiedienu. Šim nolīkam nav piemēroti dubļi, smiltis, mīksta un irdena augsne vai piķis.
- No virsmas jānovāc visi priekšmeti un netīrumi, tostarp kņemji un

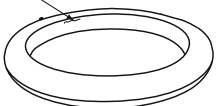
koku zari.

- Pārbaudiet, vai viss ir saskaņā ar visiem vietējiem pašvaldības noteikumiem attiecībā uz zogiem, nožogojumiem, apgaismojumu un drošības prasībām.

SALIKŠANA

1. Uzmanīgi izņemiet baseinu un piederumus no kartona kastes un izklājiet baseinu izvēlētajā vietā.
 2. Atveriet drošības ventilus un pa vienai piepūstiet daļas. Pēc piepūšanas noteikti aizveriet ventilus. Gaisa sūknis nav iekļauts komplektā.
- PIEZĪME:** Nepiepūstiet izstrādājumu pārmērīgi daudz. Neizmantojiet gaisa kompresoru vai saspiestu gaisu.
3. Lēnām piepildiet baseinu ar attiecīgu ūdens līmeni; ja ir norādīta uzpildes līmeņa atzīme, tad uzpildiet ūdeni līdz atzīmei, bet nepārsniedziet to. **PĀRMĒRĪGI NEPIEPILDĪET**, jo tas var izraisīt baseina sabrukšanu.
- UZMANĪBU!** Uzpildot ūdeni, baseins ir nepārtraukti jāuzrauga.

Pareizs ūdens līmenis



PIEZĪME. Visiem attēliem ir tikai ilustratīva nozīme. Var neatpoguļot faktisko precīzi. Neatbilst mērogam.

BASEINA IZTUKŠOŠANA

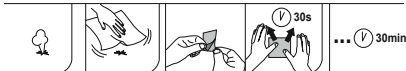
1. Skatiet vietējos noteikumus par īpašiem norādījumiem attiecībā uz ūdens notecināšanu no baseina.
 2. Izlaidiet gaisu no visām gaisa kamerām un vienlaicīgi spiediet baseina sienu, lai gaisu izspiestu.
- PIEZĪME.** Iztukšošana jāveic tikai pieaugušajam!

BASEINA KOPŠANA

- BRĪDINĀJUMS:** Ja neievērojat šeit sniegtos kopšanas norādījumus, varat apdraudēt savu veselību, jo īpaši savu bērnu veselību.
- Regulāri mainiet ūdeni baseinā (īpaši karstā laikā) vai arī tad, kad tas ir kļūvis netīrs, jo netīrs ūdens ir kaitīgs baseina lietotāju veselībai.
 - Lai uzturētu ūdens tīrību, no vietējā tirgotāja iegādājieties baseina ķīmiskās vielas. Jāievēro ķīmisko vielu ražotāja sniegtie norādījumi.

TĪRĪŠANA UN UZGLABĀŠANA

1. Pēc lietošanas uzmanīgi noslaukiet ar mitru lupatīti visas virsmas.
- PIEZĪME.** Nekādā gadījumā neizmantojiet šķīdinātājus vai citas ķīmikālijas, kas var sabojāt izstrādājumu.
 2. Nožāvējiet baseinu ar gaisu; kad baseins ir pilnīgi sauss, uzmanīgi satokiet baseinu un ievietojiet to atpakaļ sākotnējā iepakojumā. Ja baseins nav pilnīgi sauss, var rasties pelējums, kas sabojās baseinu.
 3. Glabājiet sausu, bērniem nepieejamā vietā, kur gaisa temperatūra ir augstāka par 15°C.



Prece	Vecums
52192; 52211; 52559; 52637; 52638; 53156	2+

Elementa nosaukums un numurs ir norādīts uz iepakojuma. Rūpīgi izlasiet informāciju uz iepakojuma un saglabājiet to turpmākai uztīšanai.

NAUDOTOJŅU VADOVAS ISPĒJIMAS



Niekada nepalikti vaiko be priēziūros. Pavojuš nuškešti.

PASILIKTIE SURINKIMO IR MONTAVIMO INSTRUKCIJAS ATEICIĀ.

- Tik būtiniem naudojumi.
- Skirta naudoti tik lauke.
- Vaikai gali nuškešti labai mažame kiekyje vandens. Nenaudojamame baseine nepalikti vandens.
- Neįrengti vaikams skirtų baseinelių ant betono, asfalto ar kitokio kieta paviršiaus.
- Padėkite gaminį ant lygaus paviršiaus mažiausiai 2 m atstumu nuo bet kokios struktūros arba kiluotės, pvz.: tvoros, garažo, namo, medžių šakų, drabužių kabyklų arba elektros laid.
- Rekomenduojama žaidžiant nusukti nuo saulės.
- Vartotojas, modifikuodamas negilų vaikų baseiną (priedėdamas priedų), turi laikytis gamintojo nurodytų instrukcijų.

PARUOŠIMAS

Rekomendacijos dėl statymo baseino vietos parinkimo:

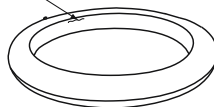
- Labai svarbu, kad baseinas stovėtų ant tvirtu, lygaus paviršiaus. Jeigu pastatote baseiną ant nelygios žemės, baseinas gali sugrūti, o vanduo išsilieti ir rimtai sužeisti ir / arba padaryti žalos nuosavybei.
- Nestatykite važiuojamojoje kelio dalyje, ant denio, platformų, žvyro ar asfalto. Žemė turi būti pakankamai tvirta, kad išlaikytų vandens svorį; dumblias, smėlis, minkštas / birus dirvožemis arba degutuotas paviršius netinka.
- Reikia nuo žemės nurinkyti visus daiktus ir lūženas, įskaitant akmenis ir šakeles
- Peržiūrėkite vietinės valdžios institucijų įstatymus dėl tvorų, barjerų, apšvietimo bei saugos reikalavimų, ir įsitikinkite, jog laikotės įstatymų.

SURINKIMAS

1. Išimkite baseiną ir priedus iš kartoninės dėžės, o tada išskleiskite baseiną pasirinktoje vietoje.
 2. Atidarykite apsauginius vožtuvus ir po vieną pripūskite dalis. Pripūtę būtina uždarykite vožtuvus. Oro pompa neprieda.
- PASTABA:** Nepripūskite gaminio per daug. Nenaudokite oro kompresoriaus arba suspausto oro.
3. Iš lėto pildykite baseiną iki tinkamo vandens lygio; jei nurodyta pildymo linija, pasiekite ją, tačiau neviršykite baseino viduje esančios pildymo linijos. **NEPERPILDYKITE**, nes baseinas gali sugrūti.

DĖMESIO: Pildydami vandeniu nepalikite baseino be priežiūros.

Tinkamas vandens lygis



PASTABA: Paveikslėliai pateikiami tik kaip pavyzdys. Jie gali neatitikti išgyto gaminio. Ne pagal mastelį.

VANDENS IŠLEIDIMAS IŠ BASEINO

1. Patikrinkite, ar nėra vietinių nuostatų dėl konkrečių nurodymų, susijusių baseino vandens išleidimu.
2. Išleiskite orą iš visų kamerų spausdami baseino kraštus.

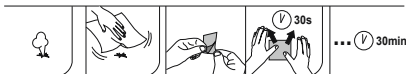
PASTABA: Vandenį išleisti gali tik suaugusieji!

BASEINO PRIEŽIŪRA

- ISPĒJĪMAS:** Jei nesilaikysite čia pateiktų priežiūros nurodymų, gali kilti pavojus jūsu, o ypač jūsu vaikų, sveikatai.
- Dažnai (ypač karštu oru) arba vos pastebėj užšersimą pakeiskite vandenį – nešvarus vanduo kenkia sveikatai
 - Susiekite su vietiniu pardavėju, iš kurio galėsite įsigyti baseino vandens priežiūros cheminių priemonių. Įsitikinkite, kad vykdote cheminių priemonių gamintojo instrukcijas.

VALYMAS IR LAIKYMAS

- Pasinaudoję sausu audeklu švariai nuvalykite visą gaminio paviršių.
PASTABA: Niekada nenaudokite valiklių arba kitų chemikalų, kurie gali pažeisti gaminį.
- Leiskite baseinui išdžiūti ir, kai jis bus visiškai sausas, atsargiai sulankstykite ir įdėkite į originalią pakuotę. Jei baseinas nėra visiškai sausas, gali atsirasti puvėsis, dėl kurio gali būti pažeistas baseinas.
- Saugokite sausoje vietoje, šiltesnėje kaip 15 °C, atokiau nuo vaikų.



Elementas	Amžius
52192; 52211; 52559; 52637; 52638; 53156	2+

Žiūrėkite ant pakuotės nurodytą elemento pavadinimą ir numerį. Pakuotėje pateiktą informaciją reikia atidžiai perskaityti ir pasilikti ateičiai.

LASTNIŠKI PRIRIČNIK OPOZORILO



Nikoli ne puščajte otroka brez nadzora - nevarnost utopitve.

NAVODILA HRANITE, ČE JIH BOSTE V PRIHODNJE ŠE POTREBOVALI.

- Samo za domačo uporabo.
- Samo za uporabo na prostem.
- Otroci se lahko utopijo že v zelo majhni količini vode. Izpraznite bazen, ko ni v uporabi.
- Ne postavljajte igralnega bazena na beton, asfalt ali drugo trdo površino.
- Izdelek postavite na ravno površino vsaj 2 m stran od drugih objektov ali ovir, kot so ograja, garaža, hiša, viseče veje, vrvi za perlo ali električne žice.
- Otroci naj bodo med igranjem v bazenu s hrbtom obrnjeni proti soncu.
- Kupec lahko izvirmi bazen spremeni (na primer, doda drugo opremo) le v skladu z navodili proizvajalca.

PRIPRAVA

Priporočila glede mesta postavitve bazena:

- zelo je pomembno, da bazen postavite na trdna in ravna tla. Če bazen postavite na neravnih tleh, se lahko sesede in voda v njem razlije, s čimer lahko povzročite resne telesne poškodbe in/ali škodo na osebni lastnini.
- Bazena ne postavljajte na dozovo, terasi, ploščadih, gramozu oz. asfaltu. Tia morajo biti dovolj trdna, da prenesejo pritisk vode; blato, pesek, mehka/zrahlinjena zemlja ali katran niso primerni.
- S tal je treba očistiti in odstraniti vse predmete in ostanke, tudi kamenje in vejice.
- Pri lokalnem mestnem svetu se pozanimajte glede prepisov, ki se nanašajo na ograjevanje, pregrade, razsvetljavo in varnostne zahteve ter poskrbite, da boste te predpise upoštevali.

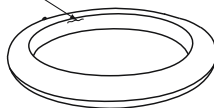
SESTAVLJANJE

- Bazen in opremo previdno izvlecite iz škatle in bazen razgrnite na izbranem mestu.
- Odpriete varnostne ventile in naphinite dele enega za drugim. Po naphipovanju ne pozabite zapreti ventilov. Zračna tlačilka ni priložena.
- OPOMBA:** Izdelka ne naphinite preveč. Za naphipovanje ne uporabljajte zračnega kompresorja ali stisnjenega zraka.
- Počasi naphinite bazen z vodo do ustrezne ravni; če je v notranjosti

bazena prikazana oznaka najvišje ravni vode, naj slednja te oznake ne presega. **BAZENA NE PRENAPOLNITE**, saj se sicer lahko podre.

POZOR: Med polnjenjem bazena z vodo ga ne puščajte nenadzorovane.

Ustrezna gladina vode



OPOMBA: Vse risbe so samo za ilustracijo. Ne odražajo dejanskega izdelka. Niso v merilu.

IZPRAZNITEV BAZENA

- Glede odstranjevanja bazenske vode preverite posebne napotke v lokalnih predpisih.
- Izpustite zrak iz vseh zračnih komor, hkrati pritisčajte navzdol steno bazena.

OPOMBA: Izpraznitev bazena samo s strani odraslih!

VZDRŽEVANJE BAZENA

OPOZORILO: Če ne boste upoštevali napotkov glede vzdrževanja v teh navodilih, se lahko ogroženo tako vaše zdravje kot zdravje vaših otrok.

- Vodo v bazenih menjujte pogosto (zlasti v vročem vremenu) oz. ko je opazno umazana; umazana voda je zdravju škodljiva.
- Za nakup kemikalij za čiščenje vode se obrnite na lokalnega trgovca. Pri uporabi kemikalij upoštevajte navodila proizvajalca.

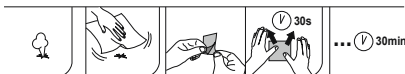
ČIŠČENJE IN SKLADIŠČENJE

1. Po uporabi z vlažno krpo nežno očistite vse površine.

OPOMBA: Nikoli ne uporabljajte topil ali drugih kemikalij, ki lahko poškodujejo izdelek.

2. Potem, ko je bazen popolnoma suh, ga previdno zložite in vrnite v prvotno embalažo. Če bazen ni popolnoma suh, lahko pride do plesni in poškodb bazena.

3. Hraniti v suhem prostoru, pri temperaturi nad 15°C, izven dosega otrok.



Predmet	Primerno za otroke
52192; 52211; 52559; 52637; 52638; 53156	2+

Glejte ime izdelka oz. številko, ki je navedena na embalaži. Pozorno preberite napise na embalaži in jo shranite.

KULLANICI KILAVUZU UYARI



Cocuğunuzu asla yalnız bırakmayınız - Boğulma tehlikesi.

MONTAJ VE KURULUM TALIMATLARINI GELECEKTE BAŞVURMAK ÜZERE SAKLAYIN.

- Sadece evde kullanın içindir.

- Sadece açık alanda kullanım içindir.
- Çocuklar az miktarda suda bile boğulabilir. Kullanmadığınız zaman havuzu boşaltınız.
- Çocuk havuzunu beton, asfalt veya diğer sert yüzeyler üzerine kurmayınız.
- Ürünü çit, garaj, ev, ağaç dalları, çamaşır ipleri veya elektrik kabloları herhangi bir yapı veya engellenen az 2 m uzaklıkta olmak kaydıyla, düz bir yüzeye yerleştirin.
- Oynarken güneşi arkanıza almanız önerilir.
- Çocuk havuzu üzerinde tüketici tarafından değişiklik yapılması (örneğin aksesuar eklenmesi), üreticinin talimatları doğrultusunda gerçekleştirilmelidir.

HAZIRLAMA

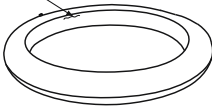
Havuzun yerleştirilmesine ilişkin öneriler:

- Havuz sert ve düz bir yüzeye kurulmalıdır. Havuzun düz olmayan bir yüzeye kurulması devrilmesine ve taşmasına sebep olarak, ciddi kişisel yaralanmalara ve/veya kişisel malların zarar görmesine yol açabilir.
- Araç giriş yollarına, iskelelere, platformlara, çakıl veya asfalt yüzeylere kurmayın. Zemin, suyun basıncını kaldıracak kadar sağlam olmalıdır; çamurlu, kumlu, yumuşak / gevşek toprak veya katranlı yüzeyler uygun değildir.
- Zemin taşlar ve dal parçaları dahil olmak üzere, tüm nesne ve kalıntılardan arındırılmalıdır.
- Çit ve bariyer kurma, aydınlatma ve güvenlik gereksinimlerine ilişkin kanunlar için yerel belediyenize danışın ve tüm kanunlara uduğunuzdan emin olun.

KURULUM

1. Havuzu ve aksesuarları kutudan dikkatle çıkarın ve havuzu seçtiğiniz alana yayın.
 2. Emniyet supaplarını açın ve parçaları birer birer şişirin. Şişirdikten sonra supapları kapatmanızdan emin olun. Hava pompası dahil değildir.
- NOT:** Fazla şişirmeyin. Hava kompresörü veya sıkıştırılmış hava kullanmayın.
3. Uygun bir su seviyesiyene kadar havuzu yavaş yavaş doldurun, bir dolmuş seviye çizgisi varsa, havuz içerisindeki dolu seviyesine kadar doldurun ama bunu aşmayın. Havuzun devrilmesine sebep olabileceği için, **AŞIRI DOLDURMAYIN.**
- DİKKAT:** Su doldururken havuzun yanından ayrılmayın.

Doğru Su Seviyesi



NOT: Tüm çizimler, sadece örnek gösterme amacıyla verilmiştir. Gerçek ürünü yansıtmayabilir. Ölçeksizdir.

HAVUZU BOŞALTMA

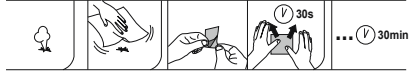
1. Yüzme havuzu suyunun tasfiyesi hususunda özel direktifler için yerel yönetmelikleri inceleyin.
 2. Bütün hava bölmelerinin havasını boşaltırken su boşaltımı için havuzun duvarına bastırın.
- NOT:** Boşaltma işi sadece yetişkinlerce yapılmalıdır!

HAVUZ BAKIMI

- UYARI:** Bu belgede verilen bakım talimatlarına uymamız halinde.
- Havuzların suyunu sık sık (özellikle de sıcak havalarda) veya gözle görülür şekilde kirlendiğinde değiştirin; kirli su, kullanıcının sağlığına zararlıdır.
 - Lütfen havuzunuzdaki suyu artırmaya yönelik kimyasal maddeleri almak için bölgenizdeki bayi ile irtibat kurun. Kimyasal madde üreticisinin talimatlarına uduğunuzdan emin olun.

TEMİZLİK VE DEPOLAMA

1. Kullandıktan sonra, nemli bir bezle tüm yüzeyleri hafifçe silin.
- NOT:** Asla ürüne zarar verebilecek solvent veya başka kimyasallar kullanmayın.
2. Havuzu açık havada kurutun; havuz tamamen kurduğunda havuzu dikkatle katlayın ve tekrar orijinal ambalajına yerleştirin. Havuz tamamen kurmadıysa küflenme oluşabilir ve havuza zarar verebilir.
 3. Kuru ve 15°C'den daha sıcak bir ortamda ve çocukların erişiminden uzaktaki depolayın.



Ürün	Yaş
52192; 52211; 52559; 52637; 52638; 53156	2+

Ambalaj üzerinde belirtilen ürün adı veya ürün numarasına bakın. Ambalaj dikkatle okunmalı ve gelecekte başvurmak üzere saklanmalıdır.

MANUALUL UTILIZATORULUI AVERTISMENT



Nu lăsați niciodată copilul nesupravegheat – pericol de înec.

PĂSTRĂȚI INSTRUCȚIUNILE DE ASAMBLARE ȘI DE INSTALARE PENTRU CONSULTARE VIITOARE.

- Numai pentru uz casnic.
- Numai pentru folosire în exterior.
- Copiii se pot îneca și în foarte puțină apă. Goliți piscina atunci când nu este utilizată.
- Nu instalați piscina pentru copii pe beton, pe asfalt sau pe orice altă suprafață tare.
- Așezați produsul pe o suprafață plană, la cel puțin 2 m de orice structură sau obstacol, cum ar fi un gard, un garaj, o casă, ramuri care atârnă deasupra, sârme de rufe sau cabluri electrice.
- Este recomandat să stați cu spatele la soare când vă jucați.
- Modificarea de către consumator a piscinei originale (de exemplu, adăugarea de accesorii) va fi efectuată conform instrucțiunilor producătorului.

PREGĂTIREA

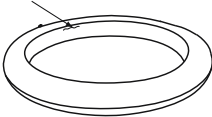
Recomandări referitoare la așezarea piscinei:

- Este esențial ca piscina să fie montată pe un teren solid și plat. Dacă piscina este montată pe un teren neuniform, aceasta poate duce la prăbușirea piscinei și la inundație, care produc răni grave ale persoanelor și/sau deteriorări ale proprietății.
- Nu o montați pe drumuri, punți, platforme, pietriș sau asfalt. Terenul trebuie să fie suficient de stabil pentru a susține presiunea apei; mătul, nisipul, solul moale / afânat sau smoala nu sunt potrivite.
- Terenul trebuie liberat de toate obiectele și sfărâmatele inclusiv pietre și ramuri mici.
- Verificați împreună cu consiliul local toate legile referitoare la montarea gardurilor, barierele, iluminărilor și a cerințelor de siguranță și asigurări-vă că respectați toate legile.

MONTARE

1. Scoateți piscina și accesoriile din cutie cu grijă și întindeți piscina pe zona selectată.
 2. Deschideți valvele de siguranță și umflați piesele pe rând. Asigurați-vă că închideți valvele după umflare. Pompa de aer nu este inclusă.
- NOTA:** Nu supraumflați. Nu folosiți nici un compresor de aer și nici aer comprimat.
3. Umpleți încet piscina până la nivelul adecvat de apă, dacă există un marcat de umplere, atingeți, dar nu depășiți linia de marcat de pe interiorul piscinei. **NU UMPLÊȚI ÎN EXCES** întrucât acest lucru poate duce la prăbușirea piscinei.
- ATENȚIE:** Nu lăsați piscina nesupravegheată când o umpleți cu apă.

Нивелу потривит ал апи



NOTA: Toate desenele au doar rol ilustrativ. Pot să nu reflecte produsul actual. Nu sunt la scară.

GOLIȚI PISCINA

1. Verificați regulamentele locale pentru instrucțiuni specifice referitoare la eliminarea apei din piscine.
2. Dezumflați toate camerele de aer, simultan apăsați peretele piscine pentru eliberare.

NOTA: A se dreна exclusiv de către persoane adulte!

ÎNȚEȚINEREA PISCINEI

AVERTISMENT: Dacă nu respectați liniile directoare de întreținere date aici, sănătatea dvs., în special aceea a copiilor dvs. ar putea fi în pericol.

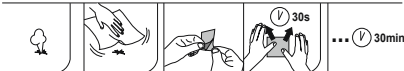
- Schimbați frecvent apa din piscine (în special pe vreme caldă) sau când observați că s-a murdărit, apa murdară este dăunătoare pentru sănătatea utilizatorului.
- Vă rugăm să luați legătura cu comerciantul local pentru obținerea de substanțe chimice pentru a trata apa din piscina dvs. Asigurați-vă că respectați instrucțiunile producătorului substanțelor chimice.

CURĂȚARE ȘI DEPOZITARE

1. După utilizare, folosiți o cârpă umedă pentru a curăța ușor toate suprafețele.

NOTA: Nu utilizați niciodată solvenți sau alte substanțe chimice care pot deteriora produsul.

2. Uscați în aer liber piscina, după ce aceasta este complet uscată, pliați piscina cu atenție și puneți-o înapoi în ambalajul său original. În cazul în care piscina nu este complet uscată, poate apărea mucegai, care va avaria piscina dvs.
3. Depozitați într-un loc uscat, cu o temperatură mai mare de 15°C, departe de accesul copiilor.



Articol	Vârsta
52192; 52211; 52559; 52637; 52638; 53156	2+

Vedeți numărul articolului sau numărul trecut pe ambalaj. Ambalajul trebuie citit cu atenție și păstrat pentru consultare viitoare.

РЪКОВОДСТВО НА ПОТРЕБИТЕЛЯ ВНИМАНИЕ



Никога не оставайте детето си без надзор - опасност от удавяне.

ЗАПАЗЕТЕ ИНСТРУКЦИИТЕ ЗА СГЛОБЯВАНЕ И МОНТАЖ ЗА ПО-НАТАТЪШНА УПОТРЕБА.

- За употреба само в домашни условия.
- Само за употреба на открито.
- Децата могат да се удавят в много малки количества вода. Изпразвайте басейна, когато не го utilizați.

- Не монтирайте детския басейн върху бетон, асфалт или друга твърда повърхност.
- Поставете продукта върху равна повърхност, най-малко на 2 м от всяка постройка или препятствие, като например ограда, гараж, къща, надвиснали клони, простирци или електрически проводници.
- Препоръчваме по време на игра слънцето да пече гърба.
- Промяна от страна на потребителя на оригиналния детски басейн (например добавянето на аксесоари), се извършва в съответствие с инструкциите на производителя.

ПОДГОТОВКА

Препоръки относно разполагането на басейна:

- Важно е басейнът да бъде разположен върху монолитен, хоризонтален терен. Ако бъде поставен върху неравен терен, това може да стане причина за разпадането на басейна и наводнение, водещи до сериозно персонално нараняване и/или щети на лична собственост.
- Не поставяйте върху алеи за коли, палуби, платформи, чакъл или асфалт. Теренът трябва да бъде достатъчно твърд, за да издържа тежестта на водата; кал, пясък, мека/рохкава пръст или смола са напълно неподходящи.
- Теренът трябва да бъде почистен от всякакви предмети и отпадъци, включително камъни и клопки.
- Консултирайте се с местните градски власти относно подзаконни нормативни актове, свързани с огради, бариери, осветление и изисквания за безопасност и се уверете, че спазвате всички закони.

СГЛОБЯВАНЕ

1. Внимателно извадете басейна и аксесоарите от кашона и разгънете басейна върху избраната площадка.
 2. Отворете предпазните вентили и надуйте чистите последователно. След това затворете внимателно вентилите. Доставка не съдържа въздушна помпа.
 - ЗАБЕЛЕЖКА:** Не надуйте повече от необходимото. Не използвайте нито въздушен компресор, нито състен въздух.
 3. Бавно напълнете басейна до правилното ниво, ако е налична линия за ниво, достигнете я, но не надхвърляйте от вътрешната страна на басейна. **НЕ ПРЕПЪЛВАЙТЕ**, тъй като това може да предизвика сриване на басейна.
- ВНИМАНИЕ:** Когато пълните басейна с вода, не го оставайте без контрол.

Правилно ниво на водата



ЗАБЕЛЕЖКА: Всички изображения, са единствено с илюстративна цел. Възможно е те да не отразяват действителния продукт. Не са в мащабна скала.

ИЗПРАЗВАНЕ НА БАСЕЙНА

1. Проверете местните разпоредби относно специфични указания за освобождаване от вода от плувни басейни.
 2. Изпуснете въздуха от всички камери, като същевременно натискате стената на басейна надолу, за да освободите водата. Водата трябва да се източи за 20 минути.
- ЗАБЕЛЕЖКА:** Басейнът се изпразва само от възрастни лица!

ПОДДРЪЖКА НА БАСЕЙНА

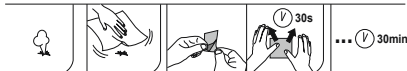
- ВНИМАНИЕ:** Ако не спазвате изложените тук указания за поддръжка, Вашето здраве може да бъде застрашено, особено това, на децата Ви.
- Сменяйте водата на басейните често (особено в горещо време), или когато видимо е замърсена; нечистата вода е вредна за здравето на потребителя.
 - За да си набавите химикали, с които да третираете водата във вашия басейн, се обърнете към местния търговски представител. Задължително спазвайте инструкциите на производителя на химикалите.

ПОЧИСТВАНЕ И СЪХРАНЯВАНЕ

1. След употреба, внимателно почиствайте всички повърхности с помощта на влажна кърпа.
- ЗАБЕЛЕЖКА:** Никога не използвайте разтворители или други химически средства, които могат да повредят продукта.
2. Оставете басейна да изсъхне напълно, след което го сгънете

внимателно и го приберете в оригиналната му опаковка. Ако басейнът не е подсушен добре, може да се образува мухъл, който да го повреди.

3. Съхранявайте на сухо място, по-топло от 15°C, далеч от деца.



Артикул	За възраст
52192; 52211; 52559; 52637; 52638; 53156	2+

Вижте името на продукта или номера върху опаковката. Опаковката трябва да се прочете внимателно и да се запази за справка в бъдеще.

VLASNIČKI PRIRUČNIK UPOZORENJE



Nikada ne ostavljajte djecu bez nadzora – opasnost od utapanja.

UPUTE ZA SKLAPANJE I INSTALIRANJE SPREMITA ZA DALJINJU UPORABU.

- Samo za uporabu u domu.
- Samo za vanjsku uporabu.
- Djeca se mogu utopiti u vrlo maloj količini vode. Ispraznite bazen kad se ne upotrebljava.
- Ne postavljajte bazen na površinu od betona, asfalta ili bilo kakvu drugu drugu podlogu.
- Proizvod postavite na ravnoj površini najmanje 2 m od bilo kakvog objekta ili prepreke, kao što je ograda, garaža, kuća, viseće grane, konopi za sušenje rublja ili električne žice.
- Preporučujemo da se leđa tijekom igre okrenu suncu.
- Izmjene koje korisnik vrši na dječjem bazenu (npr. priključivanje dodataka) moraju biti obavljene u skladu s uputama proizvođača.

PRIPREMA

Preporuke za postavljanje bazena:

- Važno je da bazen bude postavljen na tvrdom, ravnom terenu. Ako je bazen postavljen na neujednačenom terenu, to može dovesti do ulijeganja bazena i curenja vode, što može prouzročiti osobne ozljede i/ili oštećenje osobne imovine.
- Nemojte ga postavljati na prolzu, palube, platforme, na šljunku ni na asfaltu. Tlo mora biti dovoljno čvrsto da izdrži pritisak vode; mulj, pijesak, mekano / labava tla ili katran nisu pogodni za to.
- Tlo se mora očistiti od svih predmeta i nečistoća, uključujući kamenje i granje
- Provjerite kod lokalnog gradskog vijeća podzakonske akte koji se odnose na ograde, barijere, osvijetljenje i sigurnosne zahtjeve i osigurajte da se pridržavate svih zakona.

SKLAPANJE

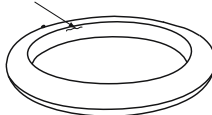
1. Bazen i dodatke pažljivo izvadite iz kartona te bazen šaršite na željenom mjestu.
2. Otvorite sigurnosne ventile i napuštite dijelove jedan po jedan. Uvjerite se da ste nakon napuhavanja zatvorili ventile. Pumpa nije priložena.

NAPOMENA: Nemojte previše napuhavati. Nemojte koristiti kompresor ni komprimirani zrak.

3. Polagano punite bazen vodom dok ne dosegnete odgovarajuće razine (ako postoji crta punjenja), ali ne prekoračite crtu na unutrašnjoj strani bazena. **PRIPAZITE DA NE PRENAPUNITE** bazen jer bi se u protivnom mogao srušiti.

POZOR: Tijekom punjenja bazen ne ostavljajte bez nadzora.

Pravilna razina vode



NAPOMENA: Svi crteži su samo u ilustrativne svrhe. Ne odražavaju stvarni proizvod. Nisu u omjeru.

ПРАЗНЉЕЊЕ БАЗЕНА

1. Provjerite lokalne propise za određene smjernice o zbrinjavanju vode iz bazena.
2. Ispuštite sve zračne komore, istovremeno pritisnite stijenku bazena kako bi se ispuhala.

NAPOMENA: Vodu neka ispuštaju samo odrasle osobe!

ODRŽAVANJE BAZENA

UPOZORENJE: Ako ne slijedite opisane upute o održavanju, Vaše je zdravlje ugroženo, posebno Vaše djece.

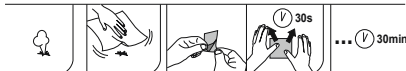
- Često mijenjajte vodu u bazenu (posebno tijekom vrućina) ili kad je zamjetno kontaminirana; nečista voda je štetna za zdravlje korisnika.
- Za nabavku kemikalija za tretiranje vode u bazenu kontaktirajte lokalnog dobavljača. Obavezno poštuju upute proizvođača kemikalija.

ČIŠĆENJE I SPREMANJE

1. Nakon korištenja, pomoću vlažne krpe lagano očistite površine.

NAPOMENA: Nikad nemojte koristiti otapala ni druge kemikalije koje mogu oštetiti proizvod.

2. Bazen osušite na zraku, a kad je bazen potpuno suh, pažljivo ga složite i spremite u originalno pakovanje. Ako bazen nije potpuno suh, može doći do stvaranja plijesni što će oštetiti bazen.
3. Čuvati na suhom mjestu, toplijem od 15°C, izvan dohvata djece.



Proizvod	Starosna dob
52192; 52211; 52559; 52637; 52638; 53156	2+

Provjerite naziv ili broj predmeta na pakovanju. Pakovanje pažljivo pročitaite i spremite za buduću uporabu.

KASUTUSJUHEND HOIATUS



Ärge kunagi jätke oma last valveta - uppumisoht.

SÄILITAGE KOKKUPANEKU JA PAIGUTUSJUHEND EDASPIDISEKS JÄRELEPÄRIMISEKS.

- Ainult väliskasutuseks.
- Kasutamiseks vaid vabas õhus.
- Lapsed võivad uppuda väga väheses vees. Tühjendage bassein, kui see ei ole kasutusese.
- Ärge paigaldage basseini betoonile, asfaldile ega muule kõvale pinnale.
- Paigutage toode tasapinnale ning vähemalt 2 m kaugusele takistustest nagu piirdeaed, garaazh, maja, rippuvad oksad, kuivatus-

nõbrid või elektritraadid.

- Mängimisajal on soovitatav jääda päikesevarjusse
- Mängubasseini konstruktsiooni muutmine (näiteks tarvikute lisamine) kasutaja poolt on lubatud ainult tootja juhiseid järgides.

ETTEVALMISTUS

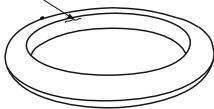
Soovitused basseini paigutuse kohta:

- On tähtis basseini paigutamise tahkele, tasasele pinnasele. Kui basseini on paigutatud ebatasasele karedale alusele, see võib põhjustada bassiini lõhkumise ja vee väljavoolamist, mis omakorda põhjustab tõsised personaalsed vigastused ja/või personaalse kahjumi.
- Ärge paigaldage liiklusradadele, lavadele, platvormidele, kruusale või asfaldile. Alus peab olema piisavalt tugev, et vältida kannatada veesurvet; muda, liiv, pehme/vaba krunt või vaigud ei kõlba.
- Aluselt peab eemaldama kõik esemed ja prahi, kaasa arvatud kivid ja oksad.
- Tutvuge kohaliku omavalitsuse nõuetega piirete, takistuste, vaigustuse ja ohutuse osas ning veenduge oma vastavuses kõikide nendega.

KOKKUSEADMINE

1. Vabastage hoolikalt basseini ja manused pakendist ning laotage basseini valitud kohale.
2. Avage ohutusklapid ja täitke osad õhuga teineteise järel. Veenduge, et pärast õhuga täitmist klapid pannakse kinni. Õhupumba komplekti ei kuulu.
- MÄRKUS:** Mitte liialdada õhutamismisega. Mitte kasutada õhukompressorit ega suruõhku.
3. Täitke basseini nõutavale tasemele, kui basseini sisevoodri on täitekgõrguse joon, siis pidage kinni sellest tasemest. **ÄRGE ÜLE TÄITKE**, kuna basseini võib selle tagajärjel kokku vajuda. **TÄHELEPANU:** Ara jätta basseini valvama veega täitmise ajal.

Õige veetase



MÄRKUS: Esitatud joonised on vaid näitlikustamiseks. Need ei pruugi vastata konkreetsele tootele. Joonised ei ole mõttkavas.

BASSEINI TÜHJENDUS

1. Kontrolli kohalikud juhised, mis käsutavad ujumisbasseinide veega kättemist.
2. Laske õhk välja kõikidest kaameratest, vabastamiseks suruge basseini sein maha.

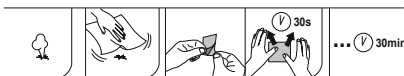
MÄRKUS: Tühjendada tohivad ainult täiskasvanud!

BASSEINI HOOLDAMINE

- HOIATUS:** Alljärgnevatest hoolduse põhisuunadest mitte kinnipidamisest sa ohustad oma ning eriti oma laste tervist.
- Vahetage basseinivett tihti (eriti palaval ilmal) või märgatava reostuse korral, räämas vesi ohustab kasutaja tervist.
 - Palume pöörduda teie kohaliku edasimüüjale teie basseini vee töötlemiseks vajalike kemikaalide soetamise eesmärgil. Ole kindel, et oled täpselt järginud kemikaali tootja juhendeid.

PUHASTAMINE JA HOIDMINE

1. Pärast kasutamist puhastage kergelt kõik pinnad niiske lapiga. **MÄRKUS:** Ärge kunagi kasutage lahusteid ega muid kemikaale, need võivad toote reostada.
2. Kuivatage basseini õhul, kui basseini on lõplikult kuivanud, pange see hoolikalt kokku ning asetage selle originaalpakendisse. Kui basseini ei ole päris kuiv, võib tekkida hallitus, mis kahjustab basseini.
3. Hoiustage kuivas, lastele kättesaamatus kohas, mille temperatuur on üle 15 °C.



Toote tähis	Vanus
52192; 52211; 52559; 52637; 52638; 53156	2+

Kontrollige pakendile märgitud õhiku nimetus või number. Pakend peab olema läbi loetud hoolikalt ja säilitatud edaspidiseks järeleparimiseks.

UPUTSTVO ZA VLASNIKA UPOZORENJE



Ne ostavljajte decu bez nadzora - postoji opasnost od utapanja.

SAČUVAJTE UPUTSTVO ZA SASTAVLJANJE I MONTAŽU DA BISTE KASNIJE MOGLI DA SE PODSETITE.

- Samo za domaću upotrebu.
- Samo za upotrebu na otvorenom.
- Deca mogu da se udave u veoma maloj količini vode. Ispraznite bazen kada ga ne koristite.
- Ne postavljajte bazen na beton, asfalt ili bilo koju drugu tvrdnu površinu.
- Postavite proizvod na ravnu površinu na najmanje 2 metra udaljenosti od bilo kakvih drugih predmeta ili prepreka, kao što su ograda, garaža, kuća, grane drveća, žica za sušenje veša ili električni vodovi.
- Preporučujemo da okrenete leđa suncu tokom igranja.
- Modifikacija originalnog bazena od strane korisnika (na primer dodavanje dodataka) će biti izvedeno prema uputstvima proizvođača.

PRIPREMA

Preporuke u vezi postavljanja bazena:

- Ključno je da bazen bude postavljen na čvrstu i ravnu površinu. Ako je bazen postavljen na neravnoj površini, može biti destabilizovan i uzrokovati pavljenje, kao i ozbiljne lične povrede i/ili oštećenja lične imovine.
- Ne postavljajte bazen na prilaznim putevima, palubama, platformama, šljunku ili asfaltu. Površina bi trebalo da bude dovoljno čvrsta da može izdržati pritisak vode; mulj, pesak, meko tlo ili katran nisu pogodni kao podloga.
- Tlo mora biti očistoeno od svih objekata i otpadaka, uključujući i kamenčiće i grančiće.
- Proverite kod vašeg lokalnog gradskog saveta zakone koji se odnose na ograničavanje, postavljanje prepreka, osvetljenje i bezbednosne zahteve da biste osigurali poštovanje svih zakona.

SKLAPANJE

1. Izvadite bazen i dodatke iz kartona veoma pažljivo i raširite bazen na odabranom mestu.
2. Otvorite sigurnosne ventile i naduvajte delove jedan po jedan. Proverite da li ste zatvorili ventile posle naduvavanja. Pumpa nije sastavni deo pakovanja. **PAŽNJA:** Nemojte previše da naduvate. Nemojte koristiti vazdušni kompresor ili kompresovani vazduh.
3. Polako napunite bazen do odgovarajućeg nivoa vode, ukoliko postoji linija za oznaku punjenja, napunite do linije, ali nemojte premašiti liniju sa unutrašnje strane bazena. **NEMOJTE PREVIŠE NAPUNITI**, jer ovo može prouzrokovati rušenje bazena.

OPREZ: Nemojte ostavljati bazen bez nadzora tokom punjenja vodom.

Odgovarajući nivo vode



NAPOMENA: Svi crteži samo za ilustraciju. Ne odražava stvarni proizvod. Nisu u razmeru.

PRAŽNENJE BAZENA

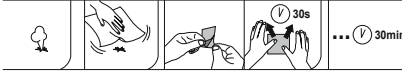
1. Izdvojite lokalne propise u vezi specifičnih smernica koje se odnose na ispuštanja vode iz bazena.
2. Izdvojite sve vazdušne komore, u isto vreme gurnite na dole stranice bazena da biste izbacili vodu. **PAŽNJA:** Izbacivanje vode mogu da obavljaju jedino odrasli!

ODRŽAVANJE BAZENA

- UPOZORENJE:** Ako se ne pridržavate sledećih uputstava za održavanje, vaše zdravlje može biti ugroženo, a naročito zdravlje vaše dece.
- Redovno menjaite vodu u bazenu (naročito tokom toplog vremena) ili kada je primetno zaprljana; prijava voda je štetna po zdravlje.
 - Molimo kontaktirajte lokalnog dobavljača da biste nabavili hemikalije za tretiranje vode u vašem bazenu. Obavezno poštuju uputstva proizvođača hemikalija.

ČIŠĆENJE I ČUVANJE

1. Posle korišćenja, uzмите влазну tkaninu i nežno očistite sve površine.
NAPOMENA: Nikada nemojte koristiti razvarače ili bilo kakve druge hemikalije koje mogu da oštete proizvod.
2. Kada se bazen potpuno osuši na vazduhu, pažljivo ga smotajte i stavite ga nazad u njegovo originalno pakovanje. Ako se bazen ne osuši potpuno, može da dođe do oštećenja bazena.
3. Čuvati na suvom mestu, toplijem od 15°C, van domašaja dece.



Proizvod	Starost
52192; 52211; 52559; 52637; 52638; 53156	2+

Obratite pažnju na ime proizvoda i broj koji su navedeni na pakovanju. Pakovanje mora biti pažljivo pročitano i sačuvano radi kasnijeg podsećanja.

دليل المالك

تحذير



لا تترك طفلك أبداً وحده - خشية الغرق.

احتفظ بتعليمات التجميع والتكيب للرجوع إليها مستقبلاً.

- للاستخدام المنزلي فقط
- للاستخدام الخارجي فقط
- قد يتعرض الأطفال للغرق في كمية ضئيلة من المياه. قم بتفريغ حمام السباحة في حالة عدم استخدامه.
- لا تضع الحمام المنقلب فوق أي سطح من الخرسانة أو الأسفلت أو أي سطح صلب آخر.
- صنع المنتج على سطح مستوي على بعد 2 متر على الأقل من أي منشأة أو حاجز مثل السور أو الجراج أو المنزل أو الأضراس المعلقة أو حبل العنبر أو الأسلاك الكهربائية.
- ينصح بإدارة ظهورك للشمس أثناء اللعب.
- التحميل في الحمام المنقلب الأصلي (يمنع إسقاطة إكسسوارات) وفقاً لتعليمات المصنع.

التحضير

توصيات تخص اختيار موضع حمام السباحة:

- يجب أن يتم تثبيت حمام السباحة على سطح صلب على مستوى الأرض. إذا تم إعداد حمام السباحة على أرضية غير مستوية، فيمكن أن يسبب انهيار لحمام السباحة وحدوث فيضانات، مما يسبب إصابات شخمية خطيرة أو أو إلحاق أضرار بالممتلكات الشخصية.
- لا تبيث حمام السباحة على طرق السيارات أو المداخل أو الرصافن أو الحصى أو الأسفلت.
- التأسيس يجب أن يكون ثابتاً بما فيه الكفاية لتحمل ضغط المياه والطين، والرمل، والقرية اللينة

/القضاضة أو الفطار غير المناسب.

- يجب أن يتم تنظيف الأرض من جميع الأشياء والأقاض بما في ذلك الأحجار والأعصان.
- راجع مع المجلس المحلي في مدينتك القوانين البيئية المرتبطة بالأسوار والحواجز والسود والإضاءة ومتطلبات السلامة والتأكد من توافقها مع كافة القوانين.

التجميع

1. أخرج حمام السباحة والملحقات خارج الكرتونة بعناية ويثبتها خارج حمام السباحة في الموقع المحدد.
2. افتح صمامات الأمان، وافتح الأجزاء واحدة تلو الأخرى. تأكد من إغلاق الصمامات بعد التفخ. لم يتم تضمين منضخة الهواء.
3. ملوحة: لا تفرط في التفخ. لا تستخدم مضاطف الهواء أو الهواء المضغوط.
- ملأ ببطء حمام السباحة إلى مستوى المياه المناسب، وإذا كان هناك خط للتحجئة، فقف عند حده ولكن لا تتجاوز خط الإملاء الموجود داخل حمام السباحة. لا تفرط في الملء لأن هذا قد يؤدي إلى انهيار حمام السباحة.
- انتبه! لا تترك حمام السباحة بدون مراقبة أثناء عملية ملئه بالماء.

مستوى الماء المناسب



ملحوظة: جمع الرسومات للتوضيح فقط. وقد لا تعبر عن المنتج الفعلي. ليست مرسومة بمقياس رسم.

تفريغ حمام السباحة

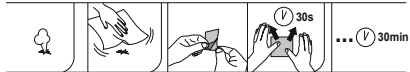
1. راجع التعليمات المحلية من أجل الحصول على توجيهات خاصة بالتخلص من مياه حمامات السباحة.
2. بالنسبة إلى حمام السباحة القابل للتفخ، يجب تفريغ حمام غرف الهواء، و في نفس الوقت افزع جذر الحمام السباحة إلى أسفل للتخلص من الهواء.
- ملحوظة: يجب أن يتولى شخص بالغ تصريف المياه.

صيانة حمام السباحة

- تحذير: إذا لم يتلامز بإرشادات الصيانة المذكورة هنا، فإفك تعرض صحتك وسحة طفلك على الأخص للخطر.
- قم بتغيير ماء حمام السباحة تغييراً متكرراً (وخاصة في الطقس الحار) أو عندما يثوث بشكل ملحوظ، ويصبح الماء غير نظيف أو ضار بصحة المستخدمين.
- يرجى الاتصال بالموزع المحلي الخاص بكم للحصول على الكيمويات اللازمة لمعالجة حمام السباحة. احرص على اتباع تعليمات مصنع الكيمويات.

الظففة والتخزين

1. بعد الاستخدام، استخدم قطعة قماش مبللة لتنظيف جميع الأسطح.
- ملحوظة: لا تستخدم مطلقاً منديال أو أية كيمويات أخرى قد تضر المنتج.
2. قم بتفريغ حمام السباحة بالماء، وبمجرد أن يجف تماماً، اغسله بطوخة وضعه مرة أخرى في عبوته الأصلية. إذا لم يكن حمام السباحة جافاً تماماً، فإنه قد يتفخ ومن ثم ينتفخ.
3. يُخفظ في مكان جاف، أكثر من 15 درجة مئوية، بعيداً عن متناول الأطفال.



السن	البنيد
2+	53156; 52638; 52637; 52559; 52211; 52192

راجع رقم البنيد أو الرقم المذكور على العبوة.

يجب قراءة العبوة بعناية والاحتفاظ بها للرجوع إليها مستقبلاً.

©2023 Bestway Inflatables & Material Corp.

All rights reserved/Tous droits réservés/Todos los derechos reservados/Alle Rechte vorbehalten/Tutti i diritti riservati

Trademarks used in some countries under license from/

Marques utilisées dans certains pays sous la licence de/

Marcas comerciales utilizadas en algunos países bajo la licencia de/

Die Warenzeichen werden in einigen Ländern verwendet unter Lizenz der/

Marchi utilizzati in alcuni paesi concessi in licenza a

Bestway Inflatables & Material Corp., Shanghai, China

Manufactured, distributed and represented in the European Union by/

Fabriqués, distribués et représentés dans l'Union Européenne par/Fabricado, distribuido y representado en la Unión Europea por/

Hergestellert, vertrieben und in der Europäischen Union vertreten von/Prodotto, distribuito e rappresentato nell'Unione Europea da

Bestway Europe S.p.a., Via Resistenza, 5, 20098 San Giuliano Milanese (Milano), Italy

Distributed in Latin America by/Distribué en Amérique latine par/Distribuido en Latinoamérica por/Distribuido en América Latina por

Bestway Central & South America Ltda, Salar Ascotan 1282, Parque Enea, Pudahuel, Santiago, Chile

Distributed in Australia & New Zealand by Bestway Australia Pty Ltd, Unit 2/98-104 Carnarvon St Silverwater, NSW 2128, Australia

Tel: Australia: +61 2 9037 1388; New Zealand: 0800 142 101

Distributed in United Kingdom by Bestway Corp UK Ltd, 8 Wentworth Road, Heathfield Industrial Estate, Newton Abbot, Devon, TQ12 6TL

Exported by/Exportado por/Exportiert von/Esportato da

Bestway (Hong Kong) International Ltd./Bestway Enterprise Company Limited

Suite 713, 7/Floor, East Wing, Tsim Sha Tsui Centre, 66 Mody Road, Kowloon, Hong Kong

www.bestwaycorp.com

Bestway