

Příručka k solnému chlorátoru Hydrogenic™ 0,5 g/h

PŘÍRUČKA PRO MAJITELE

Chlorátor 60340

 Navštivte kanál YouTube společnosti Bestway



Nápovědu najdete na www.bestwaycorp.com/support

DOPORUČUJEME NEVRACET PRODUKT DO PRODEJNY

DOTAZY? POTÍŽE? CHYBĚJÍCÍ SOUČÁSTI?

Často kladené dotazy, příručky a náhradní díly hledejte na bestwaycorp.com/support

DŮLEŽITÉ BEZPEČNOSTNÍ POKYNY

PŘEČTĚTE SI VŠECHNY POKYNY A DODRŽUJTE JE.

Než začnete chlorátor instalovat a používat, pečlivě si přečtěte všechny pokyny v této uživatelské příručce. Je třeba, abyste jim všem rozuměli a dodržovali je. Tato varování, pokyny a bezpečnostní návody se týkají některých běžných rizik, ale nepokrývají všechna rizika a nebezpečí ve všech situacích. Kdykoli používáte chlorátor, buďte opatrní, používejte zdravý rozum a správně se rozhodujte. Uchovejte tuto příručku pro pozdější potřebu. Kromě toho vám mohou být, v závislosti na typu chlorátoru, poskytnuty následující různé údaje. Návod k obsluze uchovávejte na bezpečném místě.

UPOZORNĚNÍ

- Tento spotřebič mohou používat děti starší osmi let a osoby s omezenými fyzickými, smyslovými nebo duševními schopnostmi nebo osoby nezkušené a neznalé za předpokladu, že mají zajištěný dohled nebo byly poučeny o bezpečném používání spotřebiče a chápou související rizika. Děti si nesmí hrát se spotřebičem. Děti nesmějí provádět čištění a uživatelskou údržbu bez dozoru.
- Pokud pokyny ztratíte, kontaktujte výrobce nebo je vyhledejte na webu: www.bestwaycorp.com
- Tento spotřebič je určen pouze k použití v domácnosti, nikoli ke komerčnímu použití.
- Pozor: Před každým použitím, instalací či opětovným sestavováním spotřebiče si přečtěte návod.
- Pokud nebude přístroj používán delší dobu, například přes zimu, měla by být bazénová sada rozebrána a uložena v interiéru.
- Tento spotřebič obsahuje baterie, které nelze vyměnit.
- Max. nabíjecí napětí a proud: 5 Vss, 2 A.



LIKVIDACE



Elektrické výrobky se nesmí vyhazovat do komunálního odpadu. Kde k tomu existují příslušná zařízení, recyklujte je. Rady ohledně možností recyklace vám poskytnou místní orgány nebo prodejce výrobku.

NASTAVENÍ

KONTROLNÍ SEZNAM

Seznam součástí slouží ke kontrole a najdete jej v příručce. Ověřte, že součásti zařízení odpovídají modelu, který jste si zakoupili. V případě, že jakékoli díly jsou v době nákupu poškozené nebo chybí, navštivte naše webové stránky bestwaycorp.com/support. Vyobrazení mají pouze ilustrační charakter. Nemusí zobrazovat daný produkt. Bez měřítka.

SPECIFIKACE PRODUKTU

Maximální produkce chloru za hodinu:	0,5 g/h
Maximální nabíjecí proud:	DC 5V/2A
Maximální doba dobíjení:	6 hodin
Maximální doba provozu:	8 hodin
koncentrace soli:	3000 ppm (3 g/L)
Teplota vody:	10°C (50°F) - 40°C (104°F)
Okolní teplota:	5°C (41°F) - 40°C (104°F)
Kompatibilní s maximální kapacitou vody:	370 gal. (1 400 l)

DOPORUČENÍ PŘED INSTALACÍ

- Používejte pouze chlorid sodný (NaCl) o čistotě nejméně 99,8 %.
- Příliš nízká čistota soli snižuje účinnost chlorátoru a produkce chlóru bude nedostatečná. Vysoká čistota soli může způsobit, že voda v bazénu bude mít slanou chuť a že budou korodovat kovové součásti a armatury bazénu.
- Tabulka „Sůl v bazénu“ ukazuje správné množství soli. Tabulka má údaje pro různé množství vody. Obsah soli v bazénu nijak automaticky neklesá. Množství soli v bazénu klesne pouze vypuštěním nějaké vody z bazénu. Při odpařování se množství soli v bazénu nesnižuje.







Tabulka: Sůl v bazénu					
Kapacita bazénu		Počáteční přidané množství soli 3,0 g/l (3000 ppm)		Množství soli, které je třeba přidat do bazénu při zobrazení kódu „F1“	
(gal)	(l)	(lb)	(kg)	(lb)	(kg)
150	568	3,8	1,7	1,2	0,6
200	757	5,0	2,3	1,7	0,8
250	946	6,3	2,8	2,1	0,9
300	1136	7,5	3,4	2,5	1,1
350	1325	8,8	4,0	2,9	1,3
370	1400	9,3	4,2	3,1	1,4

Pokud se na zařízení zobrazuje chyba F2, je nutné snížit koncentraci soli: Vypusťte asi 20 % vody z bazénu a potom bazén znovu doplňte čistou vodou. Vyčkejte 1 hodinu a pokud chyba přetrvává, opakujte postup tak dlouho, dokud chyba F2 nezmizí.

V případě, že množství vody ve vašem bazénu není uvedeno v tabulce „Sůl v bazénu“ nebo při zobrazení chyby F1 na displeji postupujte podle níže uvedeného vzorce pro výpočet správného množství soli, které se má přidat do bazénu, aby se dosáhlo koncentrace soli 3000 ppm.

Počáteční přidané množství soli:		Množství soli, které je třeba přidat, když se zobrazí chybový kód „F1“:	
(lb)	(kg)	(lb)	(kg)
Kapacita vody (gal.) *0,025	Kapacita vody (l) *0,003	Kapacita vody (gal.) *0,0084	Kapacita vody (l) *0,001

POUŽÍVÁNÍ CHLORÁTORU

	Kód	Ikona	Název	Vysvětlení
	1		Vypínač	<p>ZAPNUTÍ/VYPNUTÍ: Stisknutím a podržením tlačítka na 3 s se chlorátor zapne/vypne.</p> <p>Časovač: Jedním stisknutím probudíte zařízení a krátkým stisknutím upravíte dobu provozu.</p> <p>Kontrolka napájení: Zelená znamená dostatek energie, červená znamená nedostatek energie.</p>
	2		Digitální displej	Zobrazuje dobu provozu / zbývající čas / chybové kódy Stav zapnutí / pohotovostní režim.
	3		Kontrolka nízké koncentrace soli	Koncentrace soli je příliš nízká a do vody v bazénu je třeba přidat sůl. Displej zobrazuje: F1.
	4		Kontrolka správné koncentrace soli	Koncentrace soli je na optimální úrovni.
	5		Kontrolka vysoké koncentrace soli	Koncentrace soli je příliš vysoká, část soli je třeba z bazénové vody odstranit. Displej zobrazuje: F2.

Pohotovostní režim: Na konci cyklu se na displeji zobrazí hodnota „00“. V tuto chvíli se chlorátor automaticky přepne do pohotovostního režimu. Následující den, zhruba ve stejnou dobu, se automaticky znovu spustí. Jestliže vypnete chlorátor nebo se baterie vybité, po opětovném zapnutí nebo při pozdějším použití po dobití se chlorátor vrátí k dříve nastavené době provozu.

Provozní postupy

- Před použitím chlorátor nabijte. Součástí výrobku je nabíjecí kabel. K nabíjení chlorátoru používejte nabíječku s rozhraním USB.
Poznámka: Během nabíjení bude tlačítko vypínače červeně blikat; až bude chlorátor úplně nabitý, změní barvu na zelenou.
- Aktivujte chlorátor stisknutím a podržením tlačítka vypínače na 3 sekundy; na digitálním displeji se zobrazí doba provozu.
- Chcete-li nastavit požadovanou dobu provozu (1–8 hodin), stiskněte a podržte tlačítko vypínače. V tabulce nastavení doporučených dob provozu jsou uvedeny různé velikosti bazénu.
- Vložte chlorátor do vody.

Tabulka doporučené pracovní doby podle bazénu

- V této tabulce jsou uvedeny doporučené pracovní hodiny pro běžnou údržbu pomocí chlorátoru připojeného k bazénu.


- Při čištění bazénu spusťte chlorátor na 1,5–2násobek doby uvedené v tabulce pro první použití. Po dosažení požadované hladiny chloru jej pak spouštějte již na běžnou pracovní dobu.
- Při prvním použití nebo pokud je voda v bazénu znečištěná, nechte chlorátor běžet až do dosažení správné hladiny chloru není do doby, kdy bude voda čistá. Viz pracovní doba uvedená v tabulce níže.

Velikost bazénu		Doporučená doba provozu (hodiny)	
Galony	Litry	Hodiny provozu v prvním dnu	Hodiny provozu ve druhém dnu
150	568	2	2
200	757	3	2
250	946	4	3
300	1136	5	3
350	1325	6	4
370	1400	7	4

Během provozu produktu se doporučuje zakrýt povrch bazénu. Tím napomůžete zvyšování hladiny chloru v bazénu.

ÚDRŽBA

ELEKTROLYTICKÝ ČLÁNEK

- Při čištění elektrolytického článku postupujte podle pokynů v části . Vyobrazení mají pouze ilustrační charakter. Nemusí se shodovat s aktuálním výrobkem. Bez měřítka. 
- K zajištění optimálních výsledků doporučujeme elektrody otevřít a zkontrolovat každý měsíc. Pokud je však voda v bazénu tvrdá (vysoký obsah iontů vápníku a hořčíku), může být nutné elektrody čistit pravidelně ručně.
- K čištění elektrolytického článku se doporučuje použít roztok 50 % vody / 50 % octa nebo se o vhodném chemickém produktu poradit s prodejcem bazénu. Dbejte, abyste se vyhýbali chemickým produktům, které mohou poškodit titanovou desku.

CHEMICKÁ ROVNOVÁHA VODY

	Minimum	Optimální hodnota	Maximum
Aktivní chlor	0	0,5–3,0 ppm	3,0 ppm
Kombinovaný chlor	0	0	0,2 ppm
Hodnota pH	7,2	7,4 - 7,6	7,8
Celková alkalita	40 ppm	80 - 100 ppm	120 ppm
Vápníková tvrdost	50 ppm	100–250 ppm	350 ppm
Stabilizátor (kyselina kyanurová)	10 ppm	20 - 40 ppm	50 ppm

- Překročí-li koncentrace chloru doporučenou úroveň, může být používání bazénu nebezpečné. Před použitím bazénu otestujte chemickou rovnováhu. Pokud používáte zkušební pásy, zkontrolujte datum expirace, protože výsledek testu může být po uplynutí data expirace nepřesný.
- Doporučuje se kontrolovat hladinu chemikálií ve vodě každý den a vždy před použitím bazénu.
- Záruka se nevztahuje na poškození výrobku v důsledku nesprávného používání chemikálií a celkového špatného zacházení.

SKLADOVÁNÍ

- Před uskladněním se ujistěte, že je vše čisté a suché. Pokud nejsou všechny části zcela suché, může se tvořit plíseň.
- Důrazně doporučujeme demontovat výrobek v období mimo sezónu (v zimních měsících) a uložit ho na suché místo s mírnou teplotou mezi 10 °C/50 °F a 38 °C/100 °F.

- Když se chlorátor nepoužívá, vypněte ho a uložte ho na čistém a suchém místě. Nenechávejte ho na slunci, protože tím by se zkrátila životnost baterií. Před použitím je nutné vložit chlorátor do bazénu.

ZÁRUČNÍ PODMÍNKY

Informace o záručních podmínkách naleznete na našich webových stránkách: www.bestwaycorp.com.

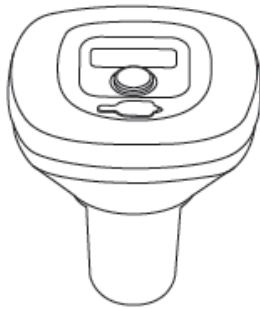
ŘEŠENÍ POTÍŽÍ

Problémy	Příčiny problémů	Řešení
Nedostatečná koncentrace chloru	<ul style="list-style-type: none"> • Provozní doba produktu není dostatečná. • Koncentrace soli není dostatečná (je nižší než 2000 ppm). • Elektrolytická jednotka je ucpaná nebo znečištěná. • Zvýšení počtu osob v bazénu. • Silné vystavení slunečnímu záření způsobuje vznik chlorových emisí. 	<ul style="list-style-type: none"> • Zvyšte pracovní dobu produktu (pro každý den). Podrobnosti naleznete v pokynech k použití. • Nastavte koncentraci soli podle tabulky Sůl v bazénu. • V případě potřeby demontujte elektrolytický článek pro účely kontroly a vyčištění. Viz část Údržba. • Zvyšte pracovní dobu produktu (pro každý den). Když bazén nepoužíváte nebo když je produkt v provozu, zakryjte bazén krytem. • Zvyšte pracovní dobu produktu (pro každý den). Během provozu produktu můžete bazén zakrýt a vyčkat 2 dny. Poté testovacím páskem otestujte vodu v bazénu.
Vločkovité sraženiny ve vodě	<ul style="list-style-type: none"> • Ve vodě v bazénu je příliš mnoho vápníku. 	<ul style="list-style-type: none"> • Vypusťte asi 20–25 % objemu vody v bazénu, poté přidejte čistou vodu. Tím tvrdost vody snížíte. V případě potřeby demontujte elektrolytický článek pro účely kontroly a vyčištění.
Na indikátoru LED se nezobrazuje žádný kód	<ul style="list-style-type: none"> • Vybitá baterie. • Indikátor LED nefunguje. 	<ul style="list-style-type: none"> • Nabijte výrobek. • Kontaktujte servisní středisko Bestway a vyžádejte si výměnu.

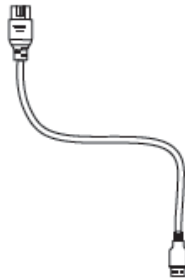
CHYBOVÉ KÓDY

Problémy	Příčiny problémů	Řešení
Kód na displeji „F1“	Chlorátor není ve vodě.	Ujistěte se, že je chlorátor v bazénu.
	Nízká koncentrace soli nebo žádná sůl.	Přidejte sůl. Použijte tabulku Sůl v bazénu.
	V elektrolytické jednotce zůstávají nečistoty	V případě potřeby elektrodu vyjměte, zkontrolujte a vyčistěte. Viz část Údržba.

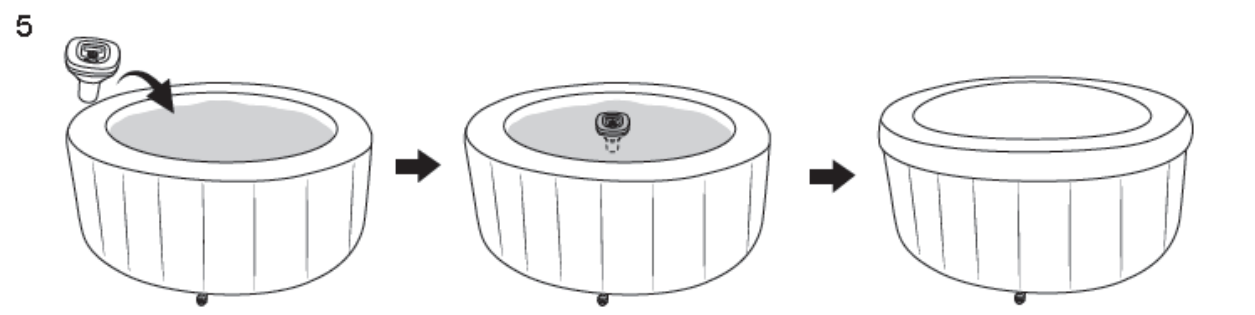
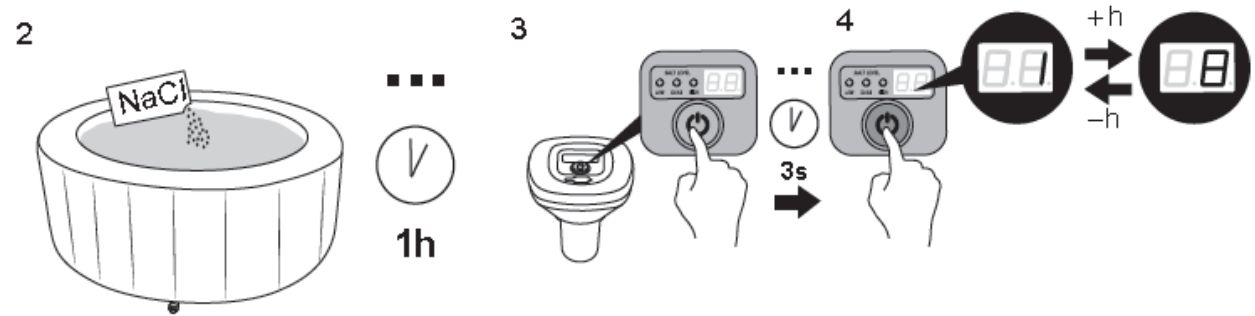
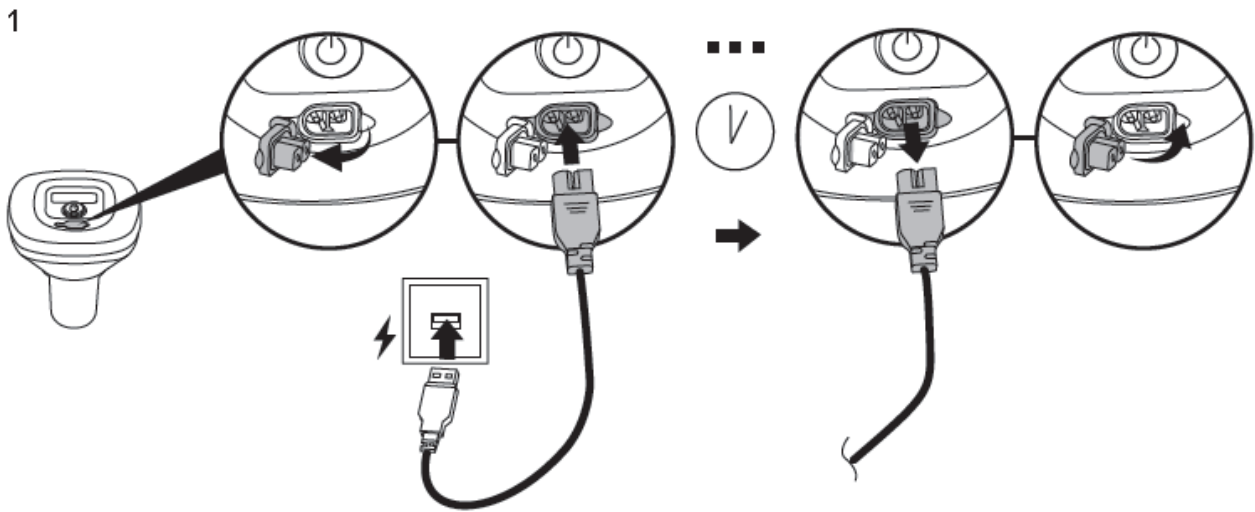
	Elektrolytická jednotka by se mohla porouchat.	Kontaktujte servisní středisko Bestway a vyžádejte si výměnu.
Kód na displeji „F2“	Koncentrace soli je příliš vysoká.	Vypusťte část vody z bazénu a přidejte čistou vodu. Viz část Spotřeba soli a vody v bazénu.
Kód na displeji „F6“	Elektrolytická jednotka dosáhla konce své životnosti.	Prostudujte si sekci Podpora na našem webu www.bestwaycorp.com .



①

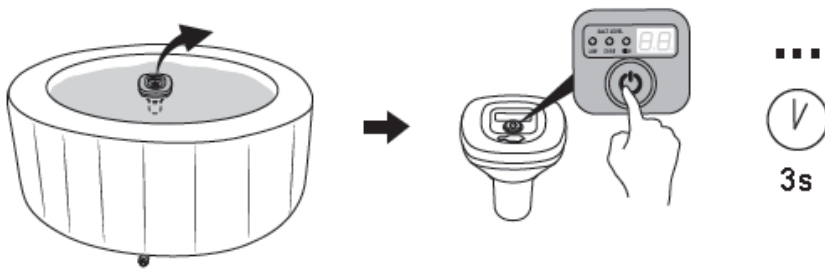


②





1



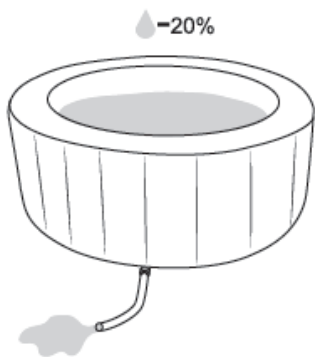
2



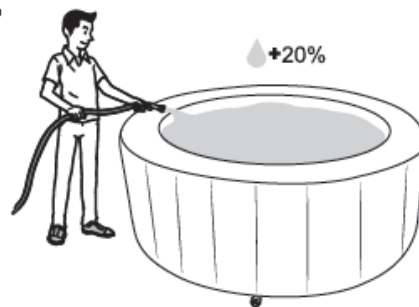
1



2



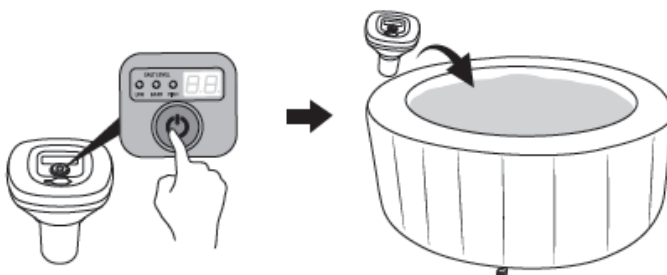
3



4

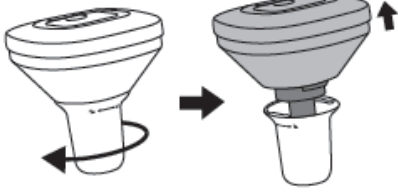


5





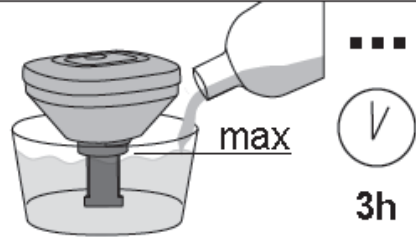
1 



2



3



4 

