

# Bestway®

**©2023 Bestway Inflatables & Material Corp.**

All rights reserved/Tous droits réservés/Todos los derechos reservados/Alle Rechte vorbehalten/Tutti i diritti riservati

Trademarks used in some countries under license from/

Marques utilisées dans certains pays sous la licence de/

Marcas comerciales utilizadas en algunos países bajo la licencia de/

Die Warenzeichen werden in einigen Ländern verwendet unter Lizenz der/

Marchi utilizzati in alcuni paesi concessi in licenza a

**Bestway Inflatables & Material Corp., Shanghai, China**

Manufactured, distributed and represented in the European Union by/

Fabriqué, distribués et représentés dans l'Union Européenne par/Fabricado, distribuido y representado en la Unión Europea por/

Hergestellt, vertrieben und in der Europäischen Union vertreten von/Prodotto, distribuito e rappresentato nell'Unione Europea da

**Bestway Europe S.p.a., Via Resistenza, 5, 20098 San Giuliano Milanese (Milano), Italy**

Distributed in Latin America by/Distribué en Amérique latine par/Distribuido en Latinoamérica por/Distribuido na América Latina por

**Bestway Central & South America Ltda, Salar Ascotan 1282, Parque Enea, Pudahuel, Santiago, Chile**

Distributed in Australia & New Zealand by **Bestway Australia Pty Ltd, Unit 2/98-104 Carnarvon St Silverwater, NSW 2128, Australia**

Tel: Australia: +61 2 9037 1388; New Zealand: 0800 142 101

Distributed in United Kingdom by **Bestway Corp UK Ltd, 8 Wentworth Road, Heathfield Industrial Estate, Newton Abbot, Devon, TQ12 6TL**

Exported by/Exporté par/Exportado por/Exportiert von/Esportato da

**Bestway (Hong Kong) International Ltd./Bestway Enterprise Company Limited**

Suite 713, 7/Floor, East Wing, Tsim Sha Tsui Centre, 66 Mody Road, Kowloon, Hong Kong

**[www.bestwaycorp.com](http://www.bestwaycorp.com)**

# PŘÍRUČKA PRO MAJITELE

## UPOZORNĚNÍ



**NIKDY NENECHÁVEJTE DÍTĚ BEZ DOZORU – NEBEZPEČÍ UTONUTÍ.**

- Pouze pro domácí použití.
- Používejte výhradně venku.
- Děti mohou utonout i ve velmi malém množství vody. Vypusťte brouzdaliště, pokud se nepoužívá.
- Neinstalujte brouzdaliště nad betonovým, asfaltovým nebo jiným tvrdým povrchem.
- Výrobek umístěte na rovný povrch nejméně 2 m od jakékoliv konstrukce nebo překážky – například plotu, garáže, domu, převislé větve, šňůry na prádlo či elektrického vedení.
- Při hraní doporučujeme otočit děti zády ke slunci.
- Pokud bude uživatel provádět úpravy původního bazénu (například přidáním doplňků), musí tyto úpravy být provedeny v souladu s pokyny výrobce.
- Pokyny k montáži a instalaci uschovejte pro pozdější použití.

## PŘÍPRAVA

### DOPORUČENÍ TÝKAJÍCÍ SE UMÍSTĚNÍ BAZÉNU:

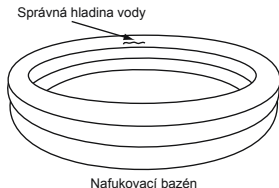
- Je nezbytně nutné, abyste bazén rozložili na zcela rovném a plochem povrchu. Pokud bazén rozložíte na nerovném povrchu, může dojít k jeho zhroucení a následnému zaplavení, které může mít za následek vážné zranění osob nebo poškození soukromého majetku.
- Nerozkládejte bazén na příjezdových cestách, plošinách, podstavcích, šterku ani asfaltu. Podloží musí být dostatečně pevné, aby vydrželo tlak vody. Proto nejsou vhodná podloží jako hlína, písek, měkká/volná zemina nebo asfalt.
- Na zemi se nesmějí nacházet žádné předměty a sutiny, včetně kamení a větví.
- Na místním městském či obecním úřadě se informujte o nařízeních týkajících se oplocení, zábran, osvětlení a dalších bezpečnostních požadavků a zajistěte, abyste veškerá tato nařízení splnili.

## SESTAVENÍ

1. Začněte nafouknutím dolní komory. Potom postupujte až k horní a veškerým náhradním dílům (pokud jsou součástí výbavy). Po nafouknutí zavřete bezpečnostní ventily. Nenařte bazén příliš (pouze pro nafukovací bazény).
2. Pomalu naplňte bazén správným množstvím vody. Pokud je na bazénu ryska, naplňte bazén až po ní, ale nepřeplníte jej přes tuto rysku.

**NEPŘEPLŇUJTE** jej, protože to by mohlo vést ke kolapsu bazénu.

**POZOR:** Během napouštění vody do bazénu nenechávejte bazén bez dozoru.



**POZNÁMKA:** Vyobrazení mají pouze ilustrační charakter. Nemusí zobrazovat daný produkt. Bez měřítka.

### VYPUŠTĚNÍ BAZÉNU

1. Konkrétní pokyny týkající se likvidace vody z bazénu najdete v místních nařízeních.
2. V případě nafukovacího bazénu vypustte všechny vzduchové komory a současně zatlačte stěnu dolů a vypustte vodu.

V případě bazénu Fill 'N Fun zatlačte stěnu dolů a vypustte vodu.

**POZNÁMKA:** Vypouštění smí provádět pouze dospělé osoby!

### ÚDRŽBA BAZÉNU

**UPOZORNĚNÍ:** V případě, že se nebudete řídit níže uvedenými pokyny k údržbě, vystavujete se riziku poškození svého zdraví a zejména pak zdraví svých dětí.

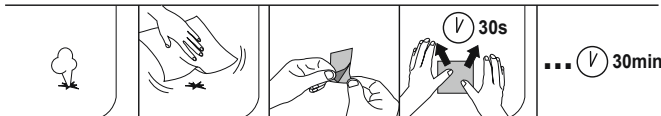
- Vodu v bazénu vyměňujte v častých intervalech (zejména v horkém období) anebo alespoň v případě, že je znatelně znečištěna. Špinavá voda může ohrozit zdraví uživatelů bazénu.
- Kontaktujte prosím místního prodejce a poříďte si chemikálie k úpravě vody v bazénu. Dodržujte pokyny uvedené výrobcem chemikálie.

### ČIŠTĚNÍ A SKLADOVÁNÍ

1. Po použití vlhkým hadříkem jemně očistěte celý povrch.

**POZNÁMKA:** Nikdy nepoužívejte rozpouštědla ani jiné chemikálie, které by mohly výrobek poškodit.

2. Nechte bazén oschnout na vzduchu. Až bude zcela suchý, bazén pečlivě složte a umístěte do původního obalu. Pokud není bazén úplně suchý, může na něm vzniknout plíseň, která by bazén poškodila.
3. Skladujte mimo dosah dětí na suchém místě s teplotou nad 15 °C.



Položka	Věk
52639	12M+
51004; 51005; 51008; 51009; 51012; 51024; 51025; 51026; 51027; 51033; 51034; 51061; 51085; 51103; 51104; 51112; 51115; 51118; 51119; 51120; 51124; 51128; 51145; 51202; 51203; 55004; 55021; 55022; 55028; 55029; 55030; 91007; 91009; 91018; 91028; 91046; 91047; 91060; 91066; 91067; 91069; 91209; 93205; 93403; 93501; 51144; 91079; 91007; 91099; 98006; 98018	2+
54122; 54445	3+

Podívejte se na název položky nebo číslo vyznačené na obalu. Obal je nezbytné pečlivě přečíst a uchovat pro pozdější použití.