



[www.bestwaycorp.com](http://www.bestwaycorp.com)

**©2023 Bestway Inflatables & Material Corp.**

All rights reserved/Tous droits réservés/Todos los derechos reservados/Alle Rechte vorbehalten/Tutti i diritti riservati

Trademarks used in some countries under license from/

Marques utilisées dans certains pays sous la licence de/

Marcas comerciales utilizadas en algunos países bajo la licencia de/

Die Warenzeichen werden in einigen Ländern verwendet unter Lizenz der/

Marchi utilizzati in alcuni paesi concessi in licenza a

**Bestway Inflatables & Material Corp., Shanghai, China**

Manufactured, distributed and represented in the European Union by/

Fabriqués, distribués et représentés dans l'Union Européenne par/Fabricado, distribuido y representado en la Unión Europea por/

Hergestellt, vertrieben und in der Europäischen Union vertreten von/Prodotto, distribuito e rappresentato nell'Unione Europea da

**Bestway Europe S.p.a., Via Resistenza, 5, 20098 San Giuliano Milanese (Milano), Italy**

Distributed in Latin America by/Distribué en Amérique latine par/Distribuido en Latinoamérica por/Distribuido en América Latina por

**Bestway Central & South America Ltda, Salar Ascotan 1282, Parque Enea, Pudahuel, Santiago, Chile**

Distributed in Australia & New Zealand by **Bestway Australia Pty Ltd, Unit 2/98-104 Carnarvon St Silverwater, NSW 2128, Australia**

Tel: Australia: +61 2 9037 1388; New Zealand: +0800 142 101

Distributed in United Kingdom by **Bestway Corp UK Ltd, 8 Wentworth Road, Heathfield Industrial Estate, Newton Abbot, Devon, TQ12 6TL**

Exported by/Exporté par/Exportado por/Exportiert von/Esportato da

**Bestway (Hong Kong) International Ltd./Bestway Enterprise Company Limited**

Suite 713, 7/Floor, East Wing, Tsim Sha Tsui Centre, 66 Mody Road, Kowloon, Hong Kong

[www.bestwaycorp.com](http://www.bestwaycorp.com)

## PŘÍRUČKA PRO MAJITELE UPOZORNĚNÍ



**Nikdy nenechávejte dítě bez dozoru –  
nebezpečí utonutí.**

### POKYNY K MONTÁŽI A INSTALACI USCHOVEJTE PRO POZDĚJŠÍ POUŽITÍ.

- Pouze pro domácí použití.
- Použijte výhradně venku.
- Děti mohou utonout i ve velmi malém množství vody. Vypusťte brouzdaliště, pokud se nepoužívá.
- Neinstalujte brouzdaliště nad betonovým, asfaltovým nebo jiným tvrdým povrchem.
- Výrobek umístěte na rovný povrch nejméně 2 m od jakékoliv konstrukce nebo překážky – například plotu, garáže, domu, převislé větve, šňůry na prádlo či elektrického vedení.
- Při hraní doporučujeme otočit děti zády ke slunci.
- Pokud bude uživatel provádět úpravy původního bazénu (například přidáním doplňků), musí tyto úpravy být provedeny v souladu s pokyny výrobce.

### PŘÍPRAVA

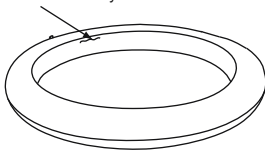
#### Doporučení týkající se umístění bazénu:

- Je nezbytné nutné, abyste bazén rozložili na zcela rovném a plochém povrchu. Pokud bazén rozložíte na nerovném povrchu, může dojít k jeho zhroucení a následnému zaplavení, které může mít za následek vážné zranění osob nebo poškození soukromého majetku.
- Nerozkládejte bazén na příjezdových cestách, plošinách, podstavcích, šterku ani asfaltu. Podloží musí být dostatečně pevné, aby vydrželo tlak vody. Proto nejsou vhodná podloží jako hlína, písek, měkká/volná zemina nebo asfalt.
- Na zemi se nesmějí nacházet žádné předměty a sutiny, včetně kamení a větví.
- Na místním městském či obecním úřadě se informujte o nařízeních týkajících se oplocení, zábrán, osvětlení a dalších bezpečnostních požadavků a zajistěte, abyste veškerá tato nařízení splnili.

### SESTAVENÍ

1. Bazén a příslušenství vytahujte z krabice opatrně a roztáhněte bazén na místě, kde bude instalován.
2. Otevřete bezpečnostní ventily a nafoukněte postupně všechny části. Po nafouknutí nezapomeňte ventily zavřít. Pumpa není součástí dodávky.  
**POZNÁMKA:** Nenafoukněte výrobek příliš. Nepoužívejte ani kompresor vzduchu ani stlačený vzduch.
3. Pomalu naplňte bazén správným množstvím vody. Pokud je na bazénu ryska, naplňte bazén až po ní, ale nepřepiňujte jej přes tuto rysku. **NEPŘEPLNUJTE** jej, protože to by mohlo vést ke kolapsu bazénu.  
**POZOR:** Během napouštění vody do bazénu nenechávejte bazén bez dozoru.

Správná hladina vody



**POZNÁMKA:** Vyobrazení mají pouze ilustrační charakter. Nemusí zpodobovat daný produkt. Bez měřítka.

### VYPUŠTĚNÍ BAZÉNU

1. Konkrétní pokyny týkající se likvidace vody z bazénu najdete v místních nařízeních.
2. Vyfoukněte všechny vzduchové komry, a zároveň tlačte na stěnu bazénu, aby se uvolnila.

**POZNÁMKA:** Vypouštění smí provádět pouze dospělé osoby!

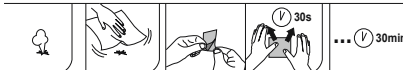
### ÚDRŽBA BAZÉNU

**UPOZORNĚNÍ:** V případě, že se nebudete řídit níže uvedenými pokyny k údržbě, vystavujete se riziku poškození svého zdraví a zejména pak zdraví svých dětí.

- Vodu v bazénu vyměňujte v častých intervalech (zejména v horkém období) anebo alespoň v případě, že je znatelně znečištěna. Špinavá voda může ohrozit zdraví uživatelů bazénu.
- Kontaktujte prosím místního prodejce a pořiďte si chemikálie k úpravě vody v bazénu. Dodržujte pokyny uvedené výrobcem chemikálie.

### ČIŠTĚNÍ A SKLADOVÁNÍ

1. Po použití vlhkým hadříkem jemně očistěte celý povrch.  
**POZNÁMKA:** Nikdy nepoužívejte rozpouštědla ani jiné chemikálie, které by mohly výrobek poškodit.
2. Nechte bazén oschnout na vzduchu. Až bude zcela suchý, bazén pečlivě složte a umístěte do původního obalu. Pokud není bazén úplně suchý, může na něm vzniknout plíseň, která by bazén poškodila.
3. Skladujte mimo dosah dětí na suchém místě s teplotou nad 15 °C.



Položka	Věk
52192; 52211; 52559; 52637; 52638; 53156	2+

Podívejte se na název položky nebo číslo vyznačené na obalu. Obal je nezbytné pečlivě přečíst a uchovat pro pozdější použití.