



www.bestwaycorp.com

©2023 Bestway Inflatables & Material Corp.

All rights reserved/Tous droits réservés/Todos los derechos reservados/Alle Rechte vorbehalten/Tutti i diritti riservati

Trademarks used in some countries under license from/

Marques utilisées dans certains pays sous la licence de/

Marcas comerciales utilizadas en algunos países bajo la licencia de/

Die Warenzeichen werden in einigen Ländern verwendet unter Lizenz der/

Marchi utilizzati in alcuni paesi concessi in licenza a

Bestway Inflatables & Material Corp., Shanghai, China

Manufactured, distributed and represented in the European Union by/

Fabriqués, distribués et représentés dans l'Union Européenne par/Fabricado, distribuido y representado en la Unión Europea por/

Hergestellt, vertrieben und in der Europäischen Union vertreten von/Prodotto, distribuito e rappresentato nell'Unione Europea da

Bestway Europe S.p.a., Via Resistenza, 5, 20098 San Giuliano Milanese (Milano), Italy

Distributed in Latin America by/Distribué en Amérique latine par/Distribuido en Latinoamérica por/Distribuido en América Latina por

Bestway Central & South America Ltda, Salar Ascotan 1282, Parque Enea, Pudahuel, Santiago, Chile

Distributed in Australia & New Zealand by **Bestway Australia Pty Ltd, Unit 2/98-104 Carnarvon St Silverwater, NSW 2128, Australia**

Tel: Australia: +61 2 9037 1388; New Zealand: +0800 142 101

Distributed in United Kingdom by **Bestway Corp UK Ltd, 8 Wentworth Road, Heathfield Industrial Estate, Newton Abbot, Devon, TQ12 6TL**

Exported by/Exporté par/Exportado por/Exportiert von/Esportato da

Bestway (Hong Kong) International Ltd./Bestway Enterprise Company Limited

Suite 713, 7/Floor, East Wing, Tsim Sha Tsui Centre, 66 Mody Road, Kowloon, Hong Kong

www.bestwaycorp.com

PŘÍRUČKA PRO MAJITELE

UPOZORNĚNÍ



Nikdy nenechávejte dítě bez dozoru –nebezpečí utonutí.

MONTÁŽNÍ A INSTALAČNÍ POKYNY SI USCHOVEJTE PRO BUDOUCÍ POTŘEBU. TATO HRAČKA OBSAHUJE MALÉ ČÁSTI, MĚLA BY BYT SESTAVĚNA DOSPĚLOU OSOUBO.

- Pouze pro domácí použití.
- Použijte výhradně venku.
- Děti mohou utonout i ve velmi malém množství vody. Vypusťte brouzdaliště, pokud se nepoužívá.
- Neinstalujte brouzdaliště nad betonovou, asfaltovou nebo jiným tvrdým povrchem.
- Výrobek umístěte na rovný povrch nejméně 2 m od jakýchkoli konstrukce nebo překážky – například plotu, garáže, domu, převléškové větve, šňůry na prádlo či elektrického vedení.
- Při hraní doporučujeme otočit děti zády ke slunci.
- Pokud bude uživatel provádět úpravy původního bazénu (například přidáním doplňků), musí tyto úpravy být provedeny v souladu s pokyny výrobce.
- Zjistěte, aby při používání byly bazénové a skluzavkové vždy spojené, nepřekračujte maximální hmotnost 45 kg / 99 lb. Na skluzavce smí být vždy pouze jedna osoba. U modelu 53097 nepřekračujte maximální hmotnost (144 kg) ani maximální počet osob, které mohou být na skluzavce současně (2 osoby).
- Děti si musí sundat boty a brýle a musí vyndat jakékoli ostré či tvrdé předměty z kapsy, protože ty by mohly probodnout povrch skluzavky.
- Vždy udržujte vchod na skluzavku volný, bez překážek.
- Do hracího prostoru je zakázáno vnášet jídlo, pití i žvýkačky.
- Nedovolte uživateli dělat přemety ani hrát si příliš divoce.
- Nedovolte uživateli ležet ani zavěšovat se na stěny

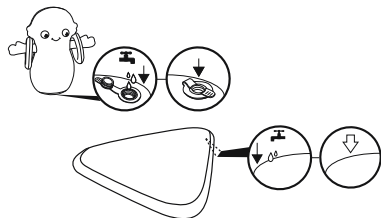
PŘÍPRAVA

Doporučení týkající se umístění bazénu:

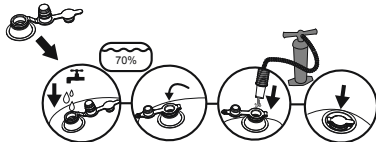
- Je nezbytné nutné, abyste bazén rozložili na zcela rovném a plochém povrchu. Pokud bazén rozložíte na nerovném povrchu, může dojít k jeho zhroucení a následnému zaplavení, které může mít za následek vážné zranění osob nebo poškození soukromého majetku.
- Nerozkládejte bazén na příjezdových cestách, plošinách, podstavcích, štrkru ani asfaltu. Podloží musí být dostatečně pevné, aby udrželo tlak vody. Proto nejsou vhodné podloží jako hlína, písek, měkká/volná zemina nebo asfalt.
- Na zemi se nesmějí nacházet žádné předměty a sutiny, včetně kamení a větví.
- Na místním městském či obecním úřadě se informujte o nařízeních týkajících se oplocení, zábrany, osvětlení a dalších bezpečnostních požadavků a zjistěte, abyste veškerá tato nařízení splnili.

SESTAVENÍ

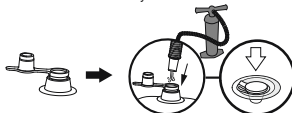
1. Otevřete vodní ventil a naplňte komoru vodou.
(Pouze pro výrobek s vodní komorou.)



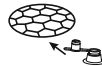
2. Otevřete propojovací ventil a naplňte vodní komoru. Poté uzavřete první uzávěr. Poté stejnou komoru nafukněte vzduchovou pumpou (není součástí dodávky). Po nafouknutí zavřete ventil a zatlačte jej do vzduchové komory.
(Pouze pro produkt s propojovacím ventilem)



3. Otevřete bezpečnostní ventily a nafoukněte postupně všechny části. Po nafouknutí nezapomenejte ventily zavřít. Pumpa není součástí dodávky.
POZNÁMKA: Nenafoukněte výrobek příliš. Nepoužívejte ani kompresor vzduchu ani stlačený vzduch.



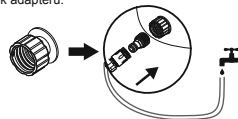
4. Utažením provazu upevněte skluzavku k bazénu
(Pouze pro výrobek s demontovatelnou skluzavkou.)



5. Připojte zahradní hadici k adaptéru.



6. Pomalu naplňte bazén správným množstvím vody. Pokud je na bazénu rýska, naplňte bazén až po ni, ale nepřepĺňujte jej přes tuto rýsku.
NEPREPLŇUJTE JEJ, protože to by mohlo vést ke kolapsu bazénu.
POZOR: Během napouštění vody do bazénu nenechávejte bazén bez dozoru.



Správná hladina vody



- POZNÁMKA:** Vybrazení mají pouze ilustrační charakter. Nemusi zobrazovat daný produkt. Bez měřítka.

Vypuštění bazénu

1. Konkrétní pokyny týkající se likvidace vody z bazénu najdete v místních nařízeních.
2. Vyfoukněte všechny vzduchové komry, a zároveň tlačte na stěnu bazénu, aby se uvolnila.
POZNÁMKA: Vypouštění smí provádět pouze dospělé osoby!

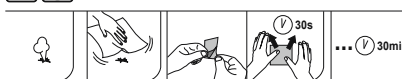
ÚDRŽBA BAZÉNU

UPOZORNĚNÍ: V případě, že se nebudete řídit níže uvedenými pokyny k údržbě, vystavujete se riziku poškození svého zdraví a zejména pak zdraví svých dětí.

- Vodu v bazénu vyměňujte v častých intervalech (zejména v horkém období) anebo alespoň v případě, že je znatelně znečištěna. Špinavá voda může ohrozit zdraví uživatele bazénu.
- Kontaktujte prosím místního prodejce a pořiďte si chemikálie k úpravě vody v bazénu. Dodržujte pokyny uvedené výrobcem chemikálie.

ČISTĚNÍ A SKLADOVÁNÍ

1. Po použití vlníky hadříkem jemně očistěte celý povrch.
Poznámka: Nikdy nepoužívejte rozpouštědla ani jiné chemikálie, které by mohly výrobek poškodit.
2. Nechte bazén oschnout na vzduchu. Až bude zcela suchý, bazén pečlivě složte a umístěte do původního obalu. Pokud není bazén úplně suchý, může na něm vzniknout plíseň, která by bazén poškodila.
3. Skladujte mimo dosah dětí na suchém místě s teplotou nad 15 °C.



Položka	Věk
53052; 53067; 53068; 53069; 53093; 53092; 53097; 53117; 53126; 91097; 98793; 53160; 98800	2+

Podívejte se na název položky nebo číslo vyznačené na obalu. Obal je nezbytné pečlivě přečíst a uchovat pro pozdější použití.