




Pozice	Počet	Popis
	1	<p>TP 65-60/2 B A-F-Z-BUBE</p>  <p>Pozn.: obr. výrobku se může lišit od skuteč. výrobku</p> <p>Výrobní T.: <a href="#">96402272</a></p> <p>Jednostupkový jednoduchý odstředivý Terpadlo v uspořádání in-line:</p> <ul style="list-style-type: none"> <li>- tasnicí kruhy a oběžné kolo z korozivzdorné oceli</li> <li>- elektroforézní povrchová úprava</li> <li>- misková spojka</li> <li>- vyjmatelný horní Terpadlo pro snadnou údržbu</li> <li>- optimalizovaný hydraulický Terpadlo</li> <li>- uspořádání in-line se sacím a výtlačným hrdlem v jedné přímce k usnadnění montáže do potrubí nebo na betonový základ</li> <li>- bezúdržbová mechanická úcpávka odolná proti korozi</li> </ul> <p>Motor je 1-fázový AC motor.</p> <p>Kapalina: Rozsah teploty kapaliny: 0 .. 140 °C</p> <p>Techn.:</p> <p>Objem Terpadla pro daný otáčky: 2800 ot/min          Jmen. průtok: 26.7 m<sup>3</sup>/h          Jmen. dopravní výška: 3.85 m          Úcpávka: BUBE          Toleranční přesnost křivky: ISO 9906:2012 3B</p> <p>Materiál:          Těleso Terpadla: Bronz          DIN W.-Nr. 2.1050          ASTM B505-C90700</p> <p>Oběžné kolo: Korozivzdorná ocel          DIN W.-Nr. 1.4301          AISI 304</p> <p>Instalace:          Max. teplota okolí: 40 °C          Max. provozní tlak: 10 bar          Standardní příruba: DIN          Potrubní přípojka: DN 65          PN pro potrubní přípojku: PN 6/10          Vzdálenost mezi sacím a výtlačným hrdlem: 340 mm          Velikost příruby motoru: FT100</p> <p>Elektrický řád:</p>

**GRUNDFOS®**

Název společnosti:

Vypracováno kům:

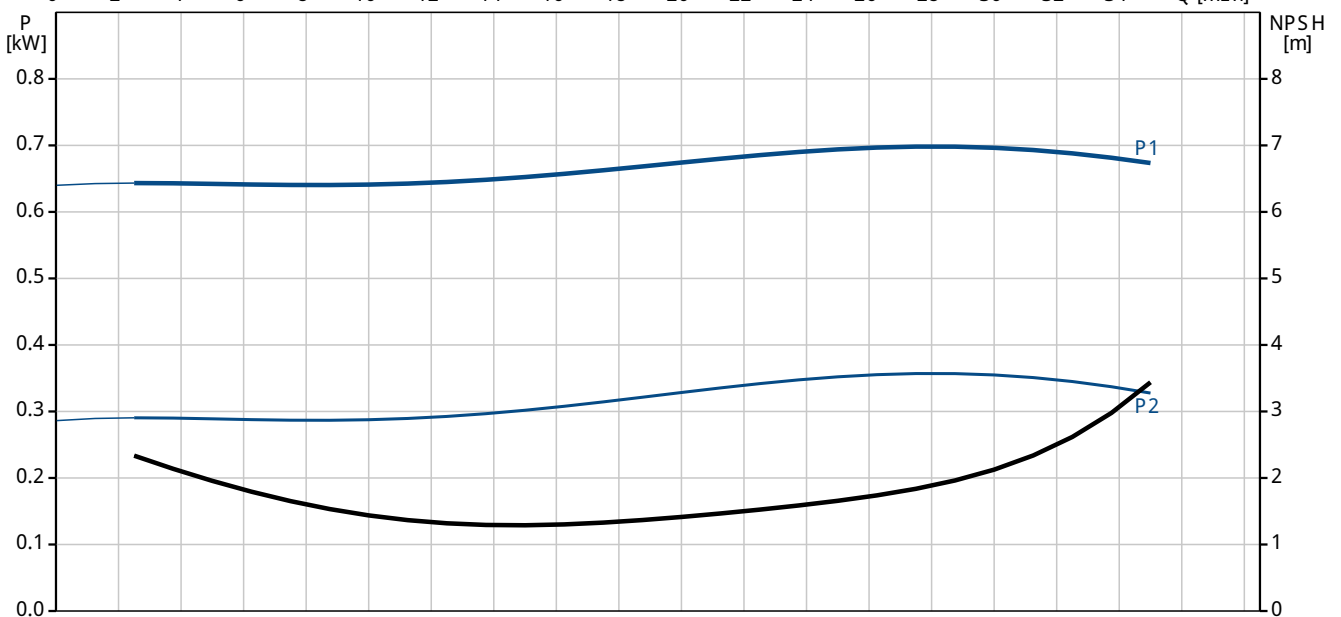
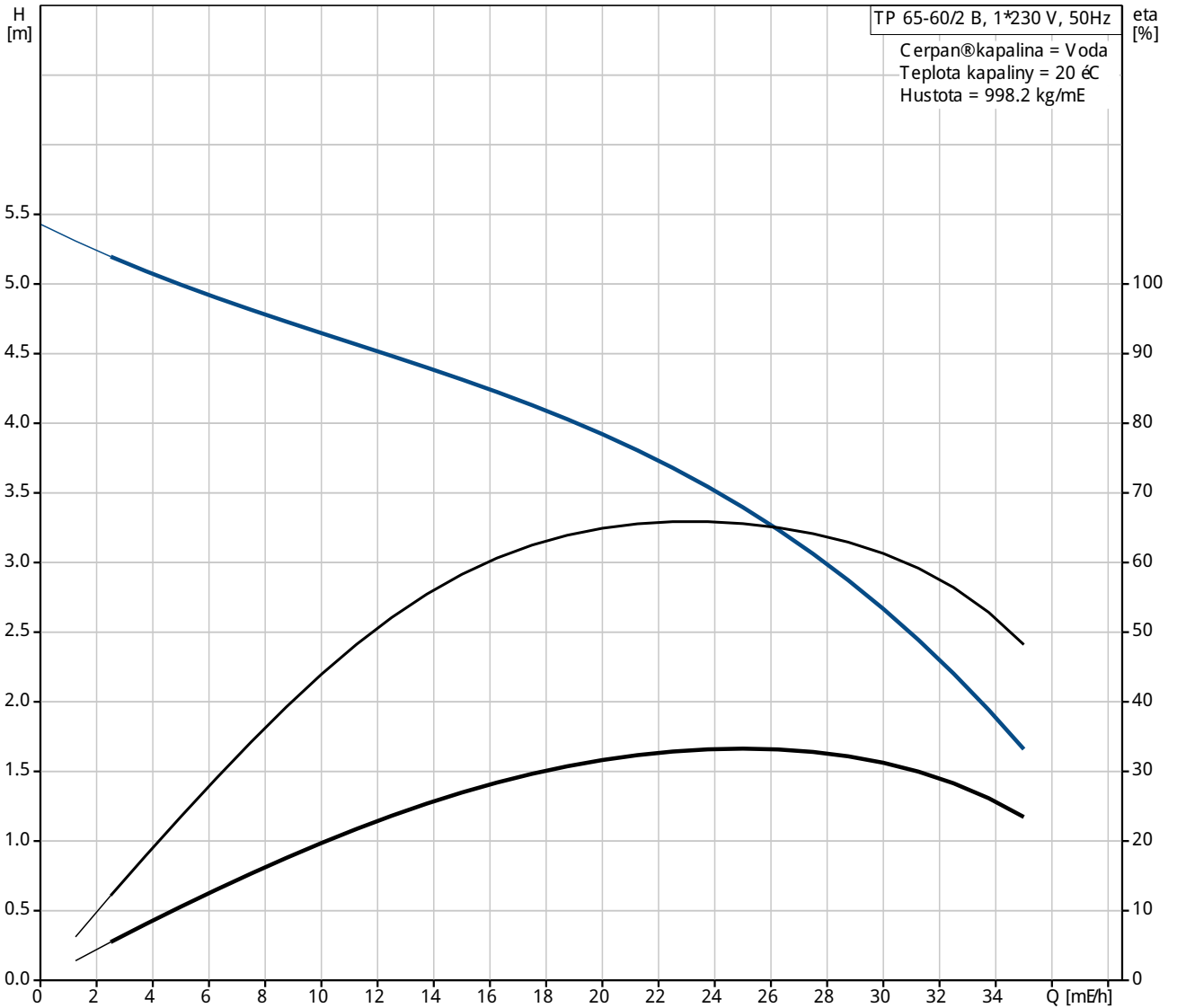
Telefon:

Datum:

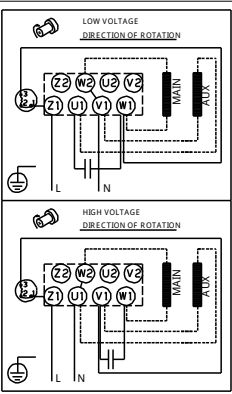
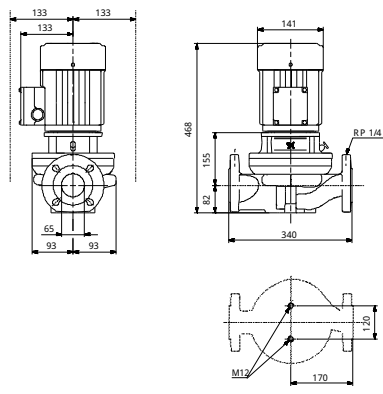
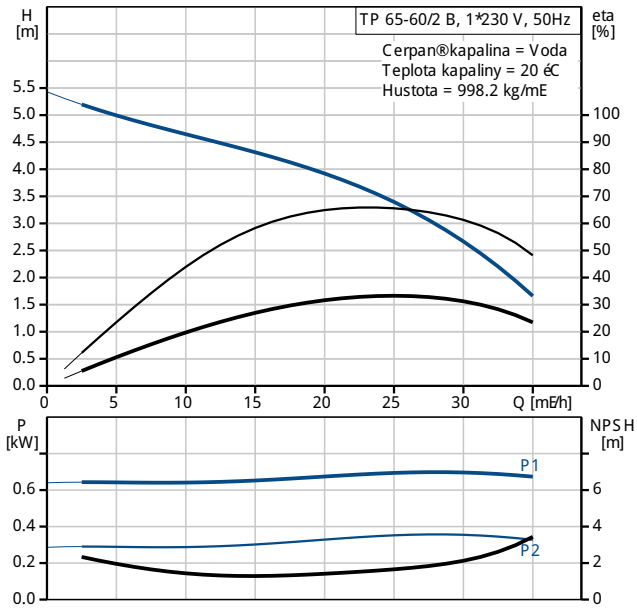
Pozice	Počet	Popis
		Typ motoru: 80A Třída účinnosti IE: NA Počet pólů: 2 Jmenovitý výkon - P2: 0.55 kW Frekvence el. síta: 50 Hz Jmenovitá napětí: 1 x 220-230/240 V Jmenovitý proud: 4,00/3,65 A Rozbáňový proud: 280 % Cos phi - účinnost: 0,99 Jmenovitá otáčky: 2750 ot/min Účinnost motoru při plném zatížení: 66-64 % Krytí (IEC 34-5): 55 Dust/etting Třída izolace (IEC 85): F  Jiný: Min. index účinn., MEI ě: 0.70 ErP status: Produkt vyhovující EuP Čistá hmotnost: 34.5 kg Hrubá hmotnost: 37.3 kg Převážný objem: 0.07 mE



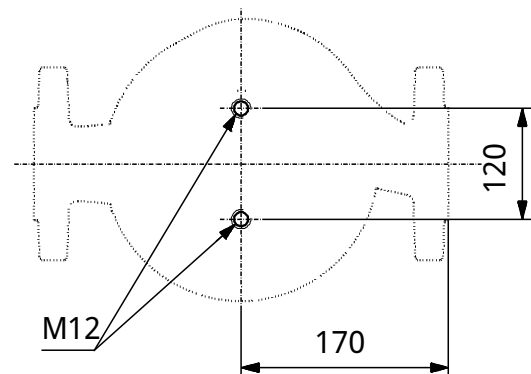
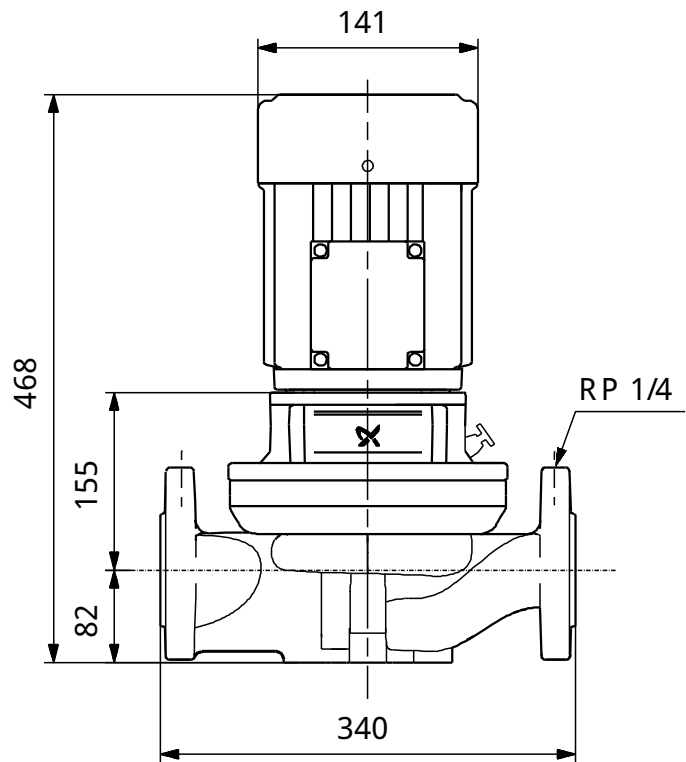
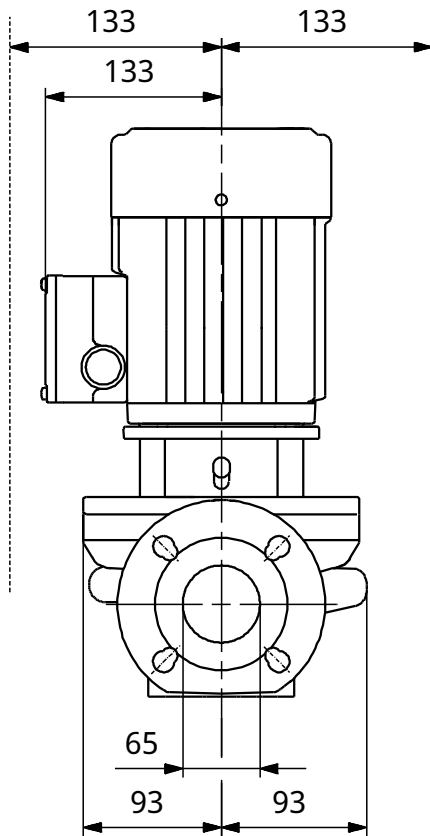
96402272 TP 65-60/2 B 50 Hz



Popis	Hodnota
<b>Všeobecné informace:</b>	
Název výrobku:	TP 65-60/2 B A-F-Z-BUBE
Pozice	
Číslo výrobku:	96402272
EAN kód:	5700390664770
Cena:	Na vyžádání
<b>Techn.:</b>	
Řada Terpadla pro daný otáčky:	2800 ot/min
Jmen. průtok:	26.7 m <sup>3</sup> /h
Jmen. dopravní výška:	3.85 m
Max. dopravní výška:	60 dm
Ucpávka:	BUBE
Toleranční přesmo křivky:	ISO 9906:2012 3B
Verze Terpadla:	A
Model:	A
<b>Materiál:</b>	
Těleso Terpadla:	Bronz
	DIN W.-Nr. 2.1050
	ASTM B505-C90700
Oběžné kolo:	Korozivzdorná ocel
	DIN W.-Nr. 1.4301
	AISI 304
Kód materi. provedení:	Z
<b>Instalace:</b>	
Max. teplota okolí:	40 °C
Max. provozní tlak:	10 bar
Standardní příruba:	DIN
Kód pro připojení:	F
Potravní přípojka:	DN 65
PN pro potravní přípojku:	PN 6/10
Vzdálenost mezi sacím a výtlačným hrdlem:	340 mm
Velikost příruby motoru:	FT100
<b>Kapalina:</b>	
Rozsah teploty kapaliny:	0 .. 140 °C
<b>Elektrické údaje:</b>	
Typ motoru:	80A
Třída účinnosti IE:	NA
Počet pólů	2
Jmenovitý výkon - P2:	0.55 kW
Frekvence el. síta:	50 Hz
Jmenovitý napětí:	1 x 220-230/240 V
Jmenovitý proud:	4,00/3,65 A
Rozbáňovací proud:	280 %
Cos phi - účinnost:	0,99
Jmenovitá otáčky:	2750 ot/min
Účinnost motoru při plném zatížení:	66-64 %
Krytí (IEC 34-5):	55 Dust/etting
Třída izolace (IEC 85):	F
Motorová ochrana:	PTO
Vč. T. motoru:	85215103
<b>Jiní:</b>	
Min. index účinn., MEI ě:	0.70
ErP status:	Produkt vyhovující EuP
Čistá hmotnost:	34.5 kg
Hrubá hmotnost:	37.3 kg
Přepavný objem:	0.07 m <sup>3</sup>



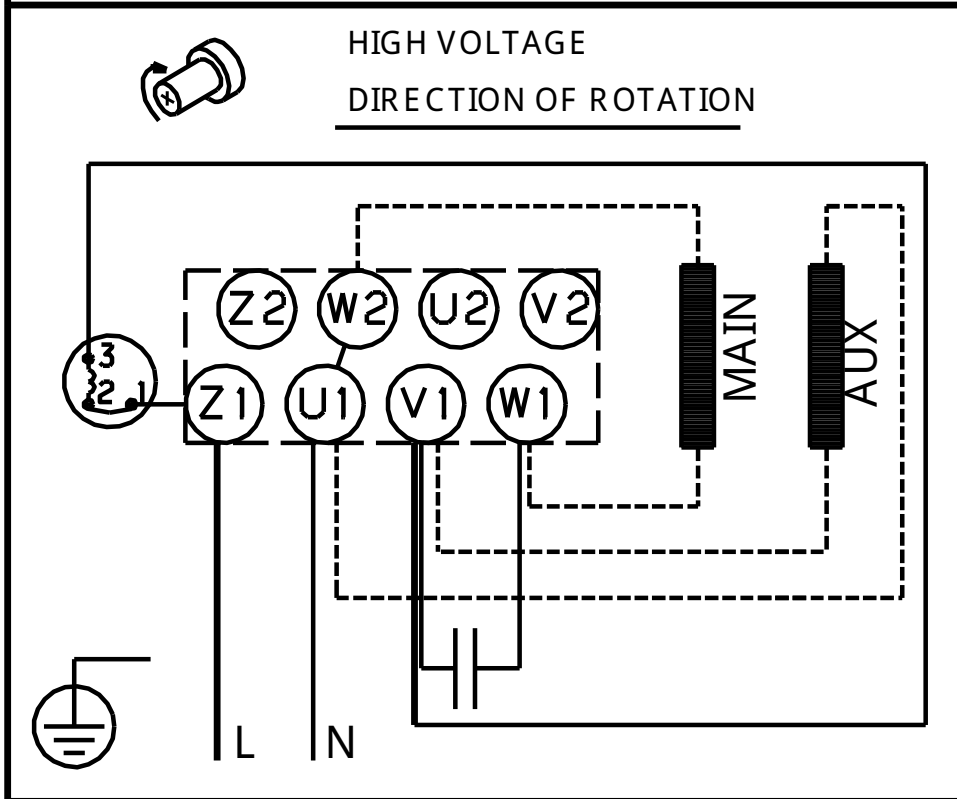
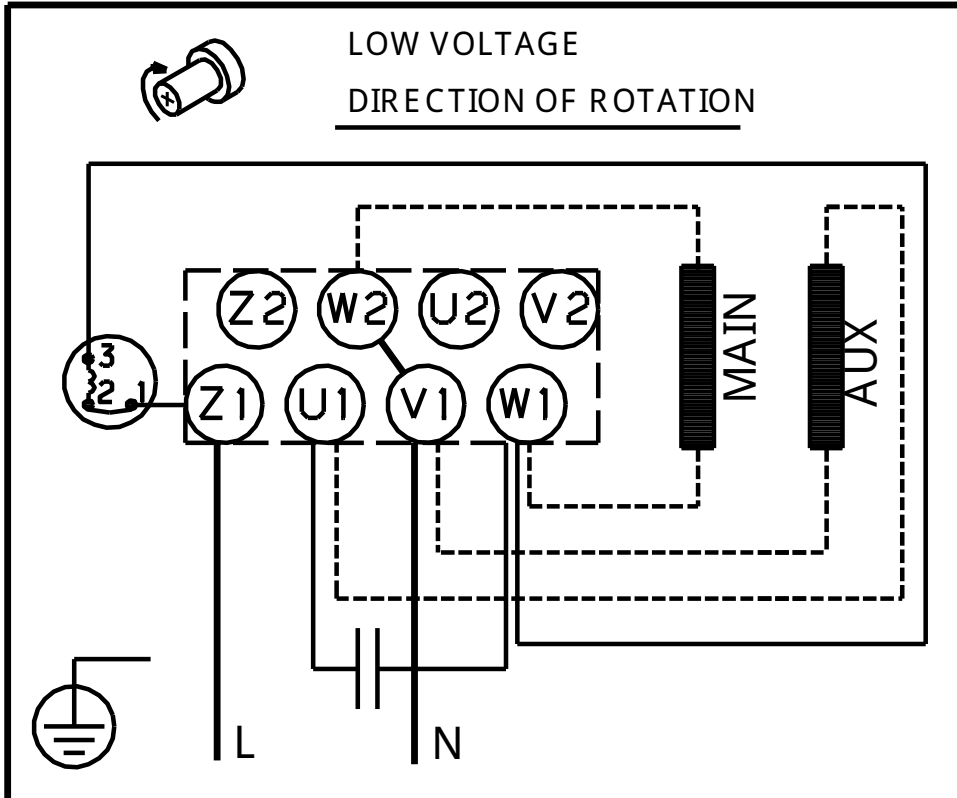
96402272 TP 65-60/2 B 50 Hz



Poznámka! Všechny jednotky musí být v [mm] jestliže není uvedeno jinak.  
 Poznámka: tento zjednodušený rozměrový náčrt nezobrazuje všechny detaily.



96402272 TP 65-60/2 B 50 Hz



Upozornění! V pechny jednotky jsou v [mm], pokud není uvedeno jinak!